



BANCO CENTRAL DEL ECUADOR

CIFRAS DEL SECTOR PETROLERO ECUATORIANO n° 40 - 2010

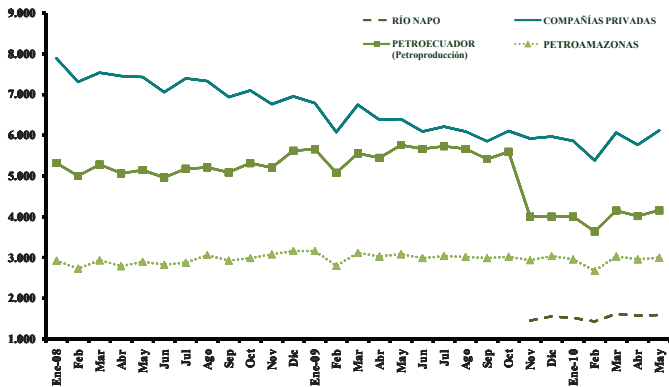
	Abr-10	May-10	Abr-10	May-10
PRODUCCIÓN DE PETRÓLEO				
TOTAL NACIONAL	14.310,6	14.860,2	EXPORTACIONES DE PETRÓLEO Y DERIVADOS	
Producción Promedio Diaria	477,0	479,4	TOTAL NACIONAL DE EXPORTACIONES DE PETRÓLEO	
Tasa de crecimiento anual	-6,77%	-2,47%	Exportaciones de Petróleo (miles de barriles)	11.454,6
Tasa de crecimiento mensual (1)	-3,67%	3,84%	Precio (dólares por barril)	75,3
PETROECUADOR	8.545,3	8.741,0	Ingreso por Exportaciones de Petróleo (miles de dólares)	862.276,4
Petroproducción	4.016,4	4.156,3	Exportaciones de Petróleo de PETROECUADOR	
Petroamazonas (2)	2.957,3	2.995,2	TOTAL EXPORTACIONES DE PETRÓLEO (miles de barriles)	
Operadora Río Napo (3)	1.571,6	1.589,5	Exportación Total Petroecuador / Días Mes (10)	9.744,2
- Petroecuador Producción Prom. Diaria	284,8	282,0	Exportaciones Crudo Oriente Ventas Directas (miles de barriles)	324,8
- Petroproducción Producción Prom. Diaria	133,9	134,1	Exportaciones Crudo Oriente por Regalías (miles de barriles)	3.634,1
- Petroamazonas Producción Prom. Diaria	98,6	96,6	Exportaciones Crudo Napo (miles de barriles)	4.000,0
- Operad. Río Napo Producción Prom. Diaria	52,4	51,3	Precio Crudo Oriente (dólares por barril)	2.110,2
COMPAÑÍAS PRIVADAS	5.765,3	6.119,3	Precio Crudo Napo (dólares por barril)	75,5
Producción Promedio Diaria	192,2	197,4	74,7	62,7
EXPORTACIONES DE PETRÓLEO				
TOTAL NACIONAL	11.454,6	9.450,5	Exportaciones de Derivados de PETROECUADOR	
PETROECUADOR	9.744,2	7.816,5	TOTAL EXPORTACIONES DE DERIVADOS (miles de barriles)	
Crudo Oriente (4)	7.634,1	6.047,5	Exportaciones de Fuel Oil # 6 (miles de barriles)	778,4
Crudo Napo (5)	2.110,2	1.769,0	Precio (dólares por barril)	778,4
COMPAÑÍAS PRIVADAS	1.710,4	1.633,9	Exportaciones de Nafta Bajo Octano (miles de barriles)	74,9
CONSUMO DE PETRÓLEO				
TOTAL NACIONAL	3.627,0	4.739,0	Precio (dólares por barril)	-
Consumo Promedio Diario	120,9	152,9	Exportaciones de Vacuum Gas Oil (VGO) (miles de barriles)	-
Refinería Esmeraldas	1.350,0	2.478,9	Precio (dólares por barril)	-
Refinería Libertad	1.286,6	1.210,7	Ingresos de Petroecuador por Exportaciones (miles de dólares)	
Refinería Amazonas	518,6	577,8	Ingreso por Exportaciones de Petróleo (miles de dólares)	791.989,3
Otros (6)	471,8	471,5	Ingreso por Exportaciones de Derivados (miles de dólares)	547.666,8
TRANSPORTE POR OLEODUCTOS				
TOTAL NACIONAL	13.631,3	14.124,3	Exportaciones de Petróleo de las COMPAÑÍAS PRIVADAS	1.710,4
Transporte Promedio Diario	454,4	455,6	Precio (dólares por barril)	75,2
SOTE	10.269,4	10.566,0	Ingreso por Exportaciones de Petróleo (miles de dólares)	128.566,0
OCP	3.362,0	3.558,3	COMERCIALIZACIÓN INTERNA DE DERIVADOS IMPORTADOS (11)	
PRODUCCIÓN DE DERIVADOS				
TOTAL NACIONAL	3.955,1	5.082,9	DIFERENCIA INGRESOS Y EGRESOS (miles de dólares)	
Producción Promedio Diaria	131,8	164,0	Costos Totales Importaciones (miles de dólares)	-210.815,6
Gasolina Super	169,3	454,8	Ingresos Totales Ventas Internas (miles de dólares)	-199.919,0
Gasolina Extra	863,8	998,0	Nafta Alto Octano	
Diesel	673,8	766,8	Diferencia Ingreso y Costo (miles de dólares)	-82.440,6
Fuel Oil # 4	708,8	965,6	Volumen Importado (miles de barriles)	1.553,9
Fuel Oil # 6	671,0	641,1	Precio Importación (dólares por barril)	108,2
Gas Licuado de Petróleo	61,0	154,5	Costo Importación (miles de dólares)	168.172,0
Otros (7)	807,4	1.102,2	Precio Venta Interna (dólares por barril)	55,2
IMPORTACIÓN DE DERIVADOS				
TOTAL NACIONAL	4.363,3	3.697,7	Ingreso Venta Interna (miles de dólares)	85.731,5
Nafta de Alto Octano	875,4	626,6	Diesel	
Diesel	1.735,6	1.675,0	Diferencia Ingreso y Costo (miles de dólares)	-87.437,8
Gas Licuado de Petróleo	790,3	862,7	Volumen Importado (miles de barriles)	1.735,6
Otros (8)	962,0	533,4	Precio Importación (dólares por barril)	90,3
CONSUMO INTERNO DE DERIVADOS				
TOTAL NACIONAL	6.321,9	6.602,8	Costo Importación (miles de dólares)	156.672,7
Consumo Promedio Diario	210,7	213,0	Precio Venta Interna (dólares por barril)	39,9
Gasolina Super	379,9	378,7	Ingreso Venta Interna (miles de dólares)	69.234,9
Gasolina Extra	1.179,1	1.215,6	Gas Licuado de Petróleo	
Diesel	2.538,4	2.545,7	Diferencia Ingreso y Costo (miles de dólares)	-40.937,2
Fuel Oil # 4	684,6	790,4	Volumen Importado (miles de barriles)	790,3
Gas Licuado de Petróleo	879,8	988,7	Precio Importación (dólares por barril)	64,2
Otros (9)	660,2	683,9	Costo Importación (miles de dólares)	50.736,3
			Precio Venta Interna (dólares por barril)	12,4
			Ingreso Venta Interna (miles de dólares)	9.799,2

Fuente: Petroecuador (Informe Estadístico Petrolero) y BCE, Cifras Provisionales (1) Tasa de crecimiento mensual calculada en base a la Producción Promedio Diaria. (2) Petroamazonas Sociedad Anónima, que empezó a operar el 12 de agosto de 2008 tiene a su cargo los campos del Bloque 15 (ex Oxy) y otros asignados. A partir del 1 de agosto de 2008, el Bloque 27 pasa a ser operado por Petroproducción debido a la finalización del Contrato de Participación entre el Estado y City Oriente. (3) El Campo Sacha pasa a ser operado por Río Napo a partir del 3 de noviembre del 2009. (4) Crudo medio y agrio, superior a 20 grados API y con porcentaje de azufre mayor al 1%, que produce Petroproducción y se transporta por el SOTE. (5) Crudo pesado y agrio, inferior a 20 grados API y con porcentaje de azufre mayor al 1%, que incluye el Bloque 15 y participación de Petroecuador en Repsol YPF y se transporta por el OCP. (6) Incluye plantas de YPF, Petroecuador, Lago Agrio y Bloque 15, AEC. Además, CPF Agip Villano, y consumos en SOTE. (7) Incluye Residuo Termoesmeraldas, Crudo Reducido, Residuo Sector Eléctrico e Industrial, Jet Fuel, Spray Oil, Solventes, Asfalto, Solventes, Absorber Oil, Nafta 90, Combustible Pesca Artesanal y Gasolina Natural. (8) Incluye Gasolina Extra, Avgas, Jet Fuel y Cutter Stock que se mezcla con residuo para obtener Fuel Oil # 4 y Fuel Oil # 6. (9) Incluye Gasolina Extra con Ethanol, Asfalto, Solventes, Spray Oil, Jet Fuel, Nafta Base 90, Combustible Pesca Artesanal y Residuo. (10) Dato obtenido dividiendo las exportaciones mensuales por el número de días de cada mes, sin que signifique que las exportaciones se realicen diariamente. (11) Datos tomados de la Información Estadística Mensual del BCE, Cuadro 4.1.4.

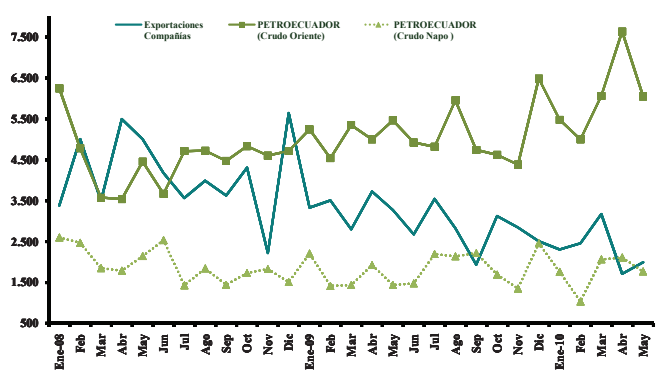


GRAFICOS DEL SECTOR PETROLERO ECUATORIANO n° 40 - 2010

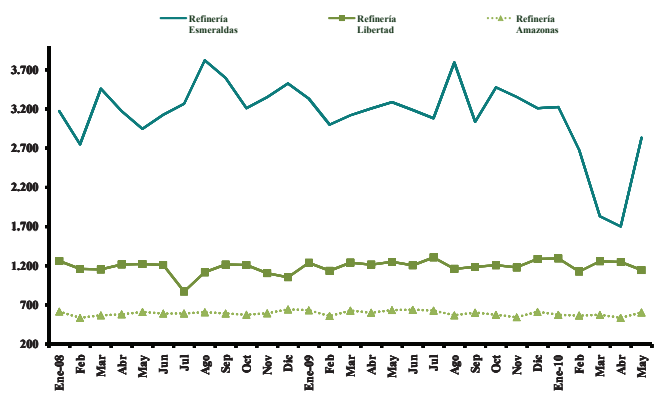
PRODUCCION NACIONAL DE CRUDO
(miles de barriles)



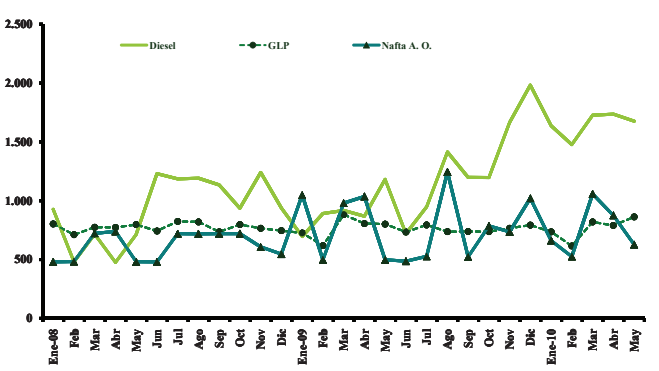
EXPORTACIONES DE PETROLEO
(miles de barriles)



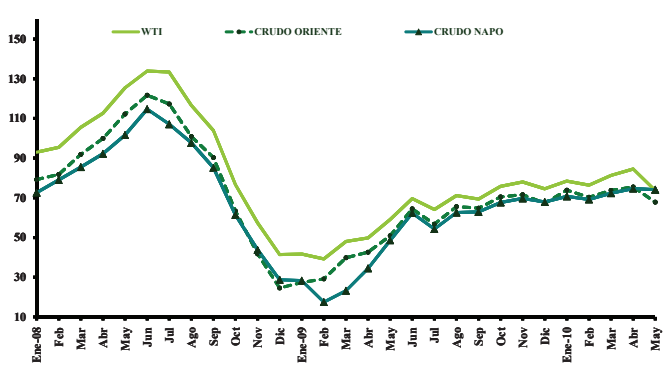
PRODUCCION DE DERIVADOS POR REFINERIAS
(miles de barriles)



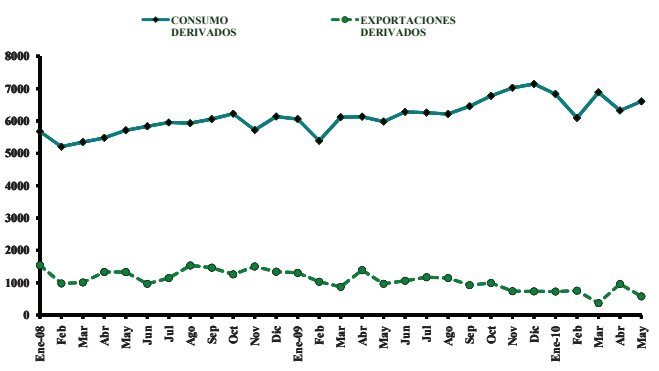
IMPORTACION DE DERIVADOS
(miles de barriles)



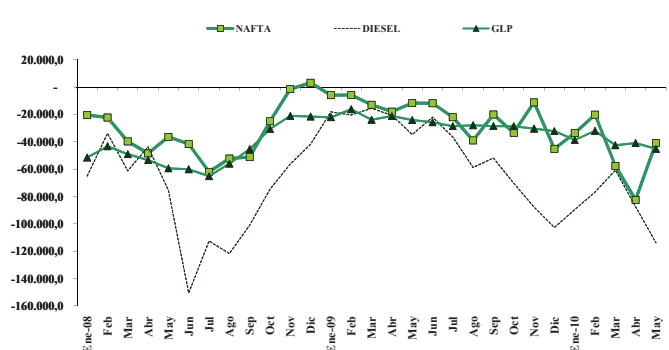
PRECIOS DE CRUDOS DE PETROECUADOR Y WTI
(dólares / barril)



DEMANDA DE DERIVADOS
(miles de barriles)



DIFERENCIA ENTRE INGRESOS Y EGRESOS POR LA COMERCIALIZACIÓN INTERNA DE DERIVADOS IMPORTADOS
(miles de dólares)



INGRESOS Y EGRESOS POR LA COMERCIALIZACIÓN INTERNA DE DERIVADOS IMPORTADOS
(miles de dólares)

