



BANCO CENTRAL DEL ECUADOR

Ecuador: Reporte mensual de inflación

SEPTIEMBRE 2012

Dirección de Estadística Económica



CONTENIDO

ÍNDICE DE PRECIOS AL CONSUMIDOR (IPC)

- I. [INFLACIÓN MENSUAL Y ANUAL](#)
- II. [INFLACIÓN ACUMULADA](#)
- III. [CONTRIBUCIÓN A LA INFLACIÓN](#)
- IV. [PRECIOS RELATIVOS](#)
- V. [IPC POR REGIONES Y CIUDADES](#)
- VI. [INFLACIÓN INTERNACIONAL](#)
- VII. [HECHOS RELEVANTES](#)

ÍNDICE DE PRECIOS AL PRODUCTOR (IPP)

- VIII. [INFLACIÓN MENSUAL Y ANUAL](#)
- [INFLACIÓN ANUAL DEL IPC E IPP NACIONAL](#)





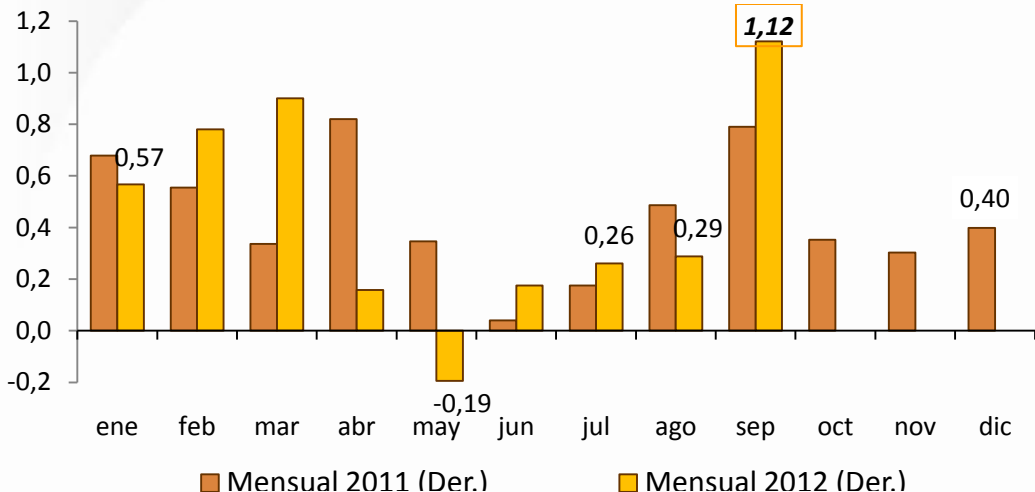
I. INFLACIÓN MENSUAL Y ANUAL DEL IPC



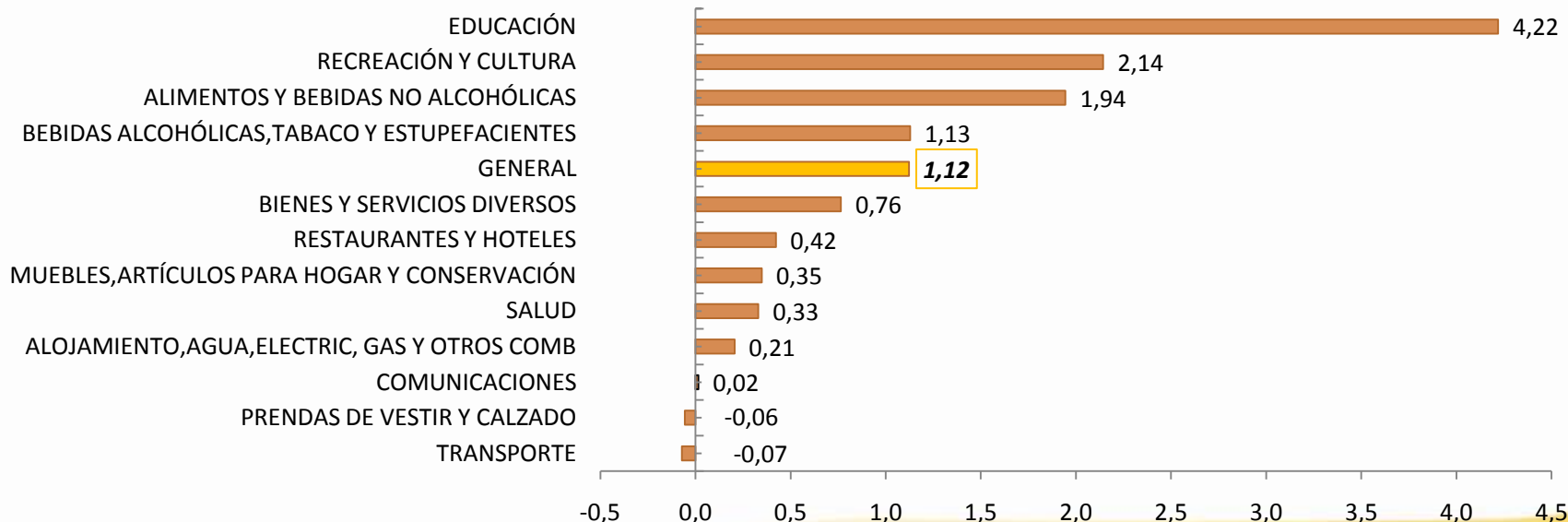


INFLACIÓN MENSUAL DEL IPC Y POR DIVISIONES DE CONSUMO

(Porcentajes, 2011-2012)



La *inflación mensual del IPC* de septiembre 2012 registró un comportamiento inflacionario de 1.12%. -El resultado general, estuvo determinado por la inflación en *Educación* (4.22%); mientras que las *Prendas de Vestir* y el *Transporte* registraron deflación y atenuaron el resultado general.

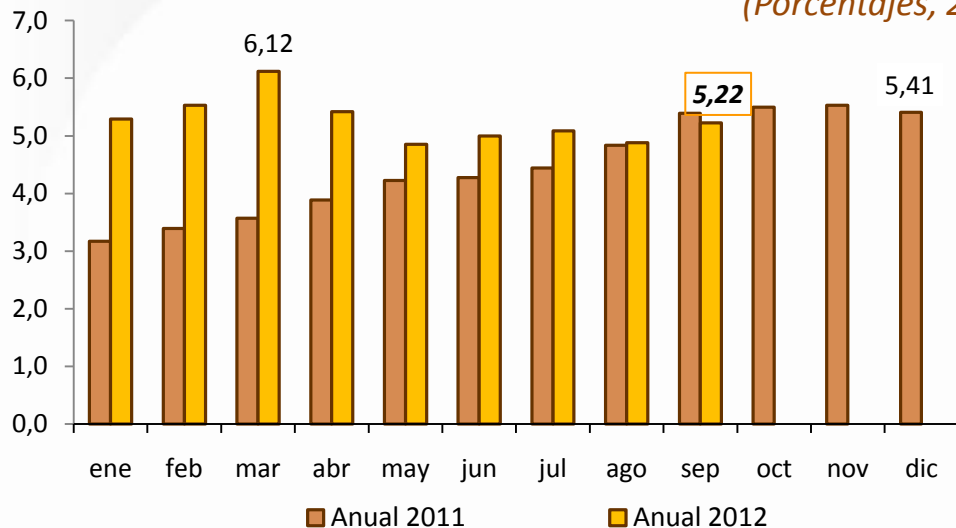


Fuente: Instituto Nacional de Estadística y Censos (INEC).

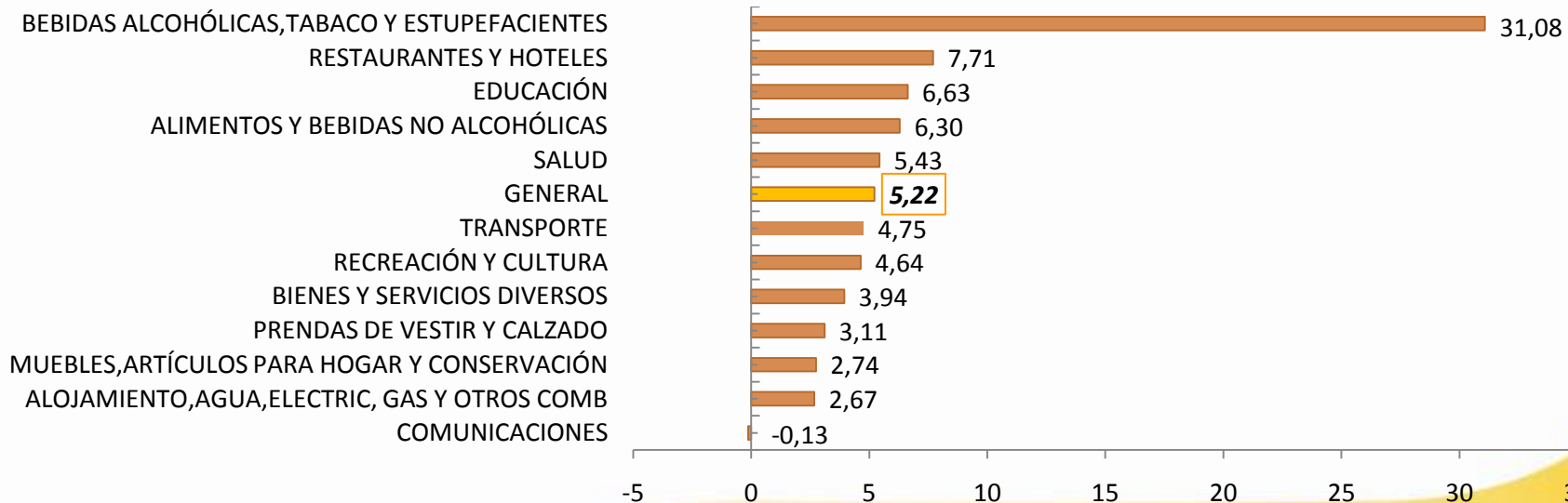


INFLACIÓN ANUAL DEL IPC Y POR DIVISIONES DE CONSUMO

(Porcentajes, 2011-2012)



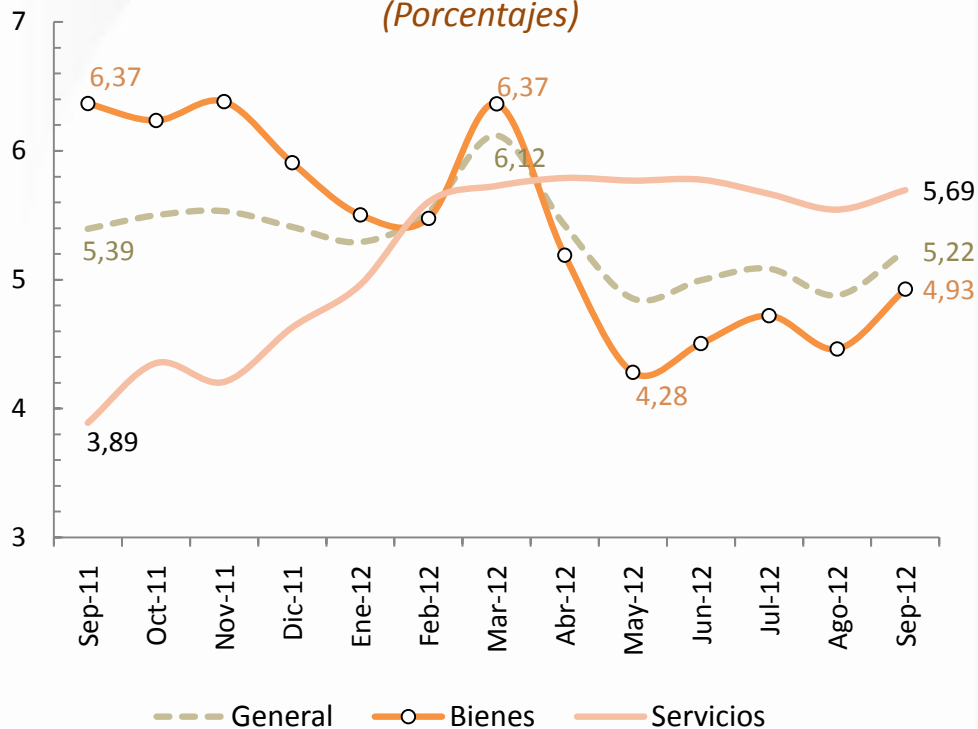
La inflación anual del IPC de septiembre 2012 registró el 5.22%. Dicho resultado está influenciado por la marcada inflación de *Bebidas Alcohólicas, Tabaco y Estupefacientes* (31.08%), pues la segunda división en crecimiento fue la de *Restaurantes y Hoteles* (7.71%).



Fuente: INEC.



INFLACIÓN ANUAL: GENERAL, BIENES Y SERVICIOS (Porcentajes)

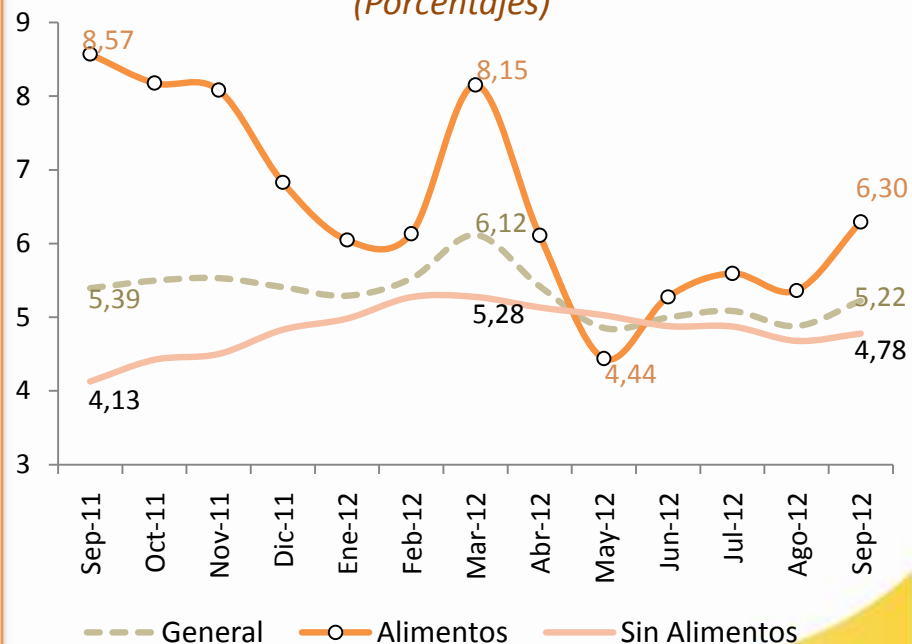


En septiembre de 2012, repunta el ritmo de crecimiento de la inflación de los *Bienes* y los *Servicios*, lo que determina el resultado general. Los servicios alcanzaron la inflación más alta (5.69%).

Fuente: INEC.

El rubro *exclusivo* de los *Alimentos* en septiembre (6.30%) se incrementa en más de un punto porcentual respecto del mes anterior; el comportamiento de los ítems de la canasta que no contienen alimentos (*sin alimentos*) se mantuvo sin mayor fluctuación.

INFLACIÓN ANUAL: GENERAL, ALIMENTOS, SIN ALIMENTOS (Porcentajes)



General Alimentos Sin Alimentos



II. INFLACIÓN ACUMULADA

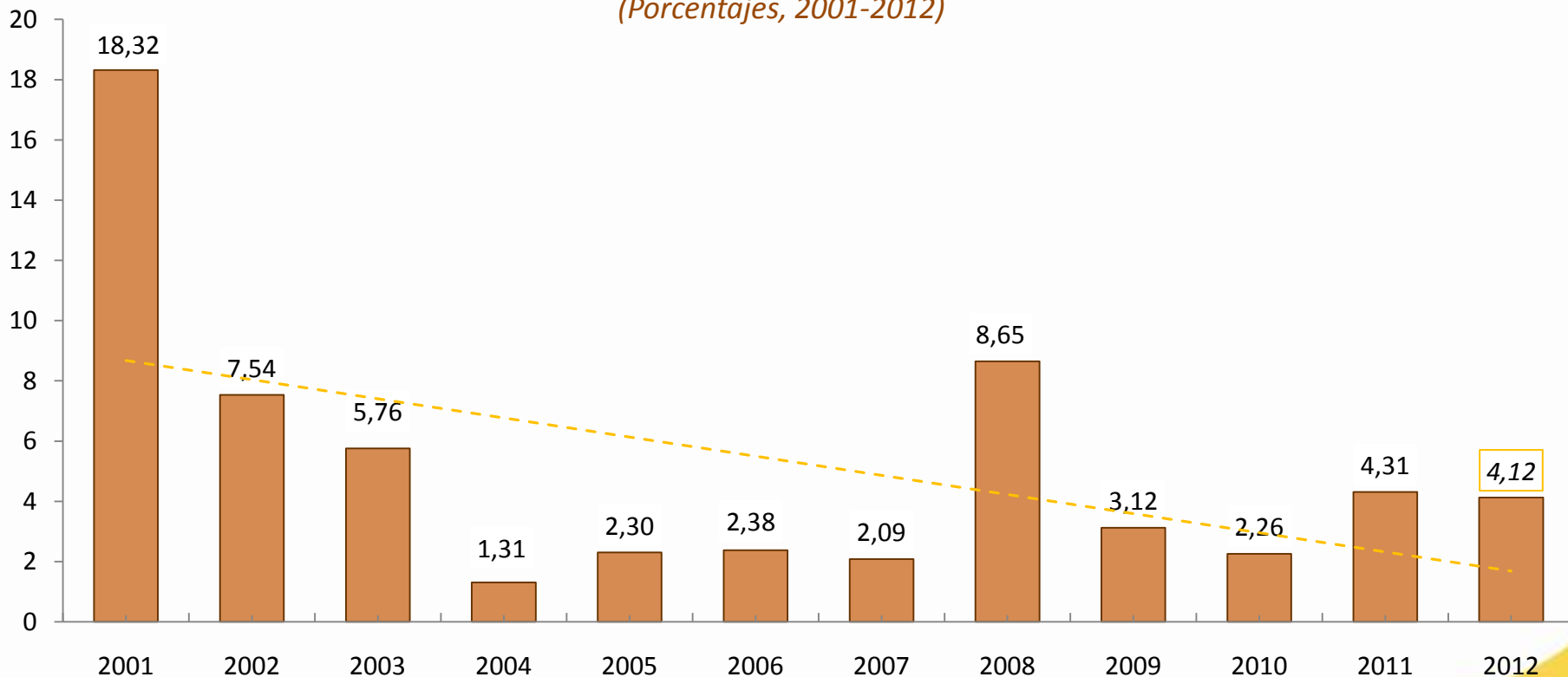




La *inflación acumulada* en septiembre 2012 se ubicó en 4.12%, porcentaje levemente inferior al de igual período de 2011. Las agrupaciones de mayor incremento acumulado en el 2012 fueron: *Bebidas Alcohólicas, tabaco y estupefacientes*; (17.71%); *Educación* (6.14%); *Restaurantes y Hoteles* (5.79%); y, *Alimentos y Bebidas No Alcohólicas* (5.48%).

INFLACIÓN ACUMULADA EN SEPTIEMBRE DE CADA AÑO

(Porcentajes, 2001-2012)



Fuente: INEC.



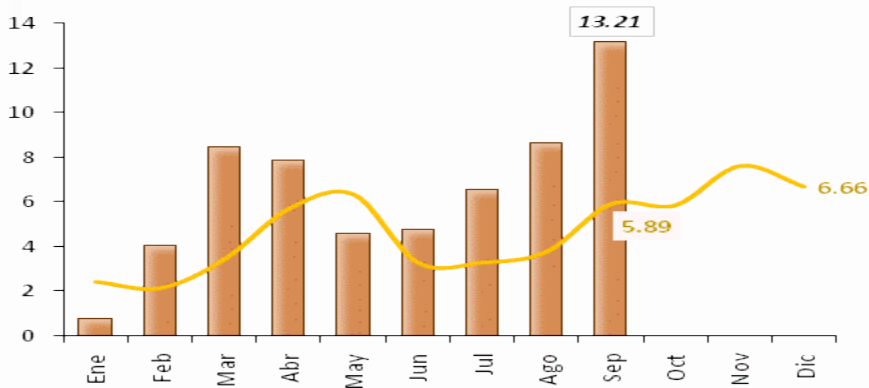


En septiembre de 2012, los sectores *Agropecuario y Pesca* (13.21%) y de *Servicios* (4.58%) fueron los de mayor incremento acumulado por sobre los porcentajes del año 2011.

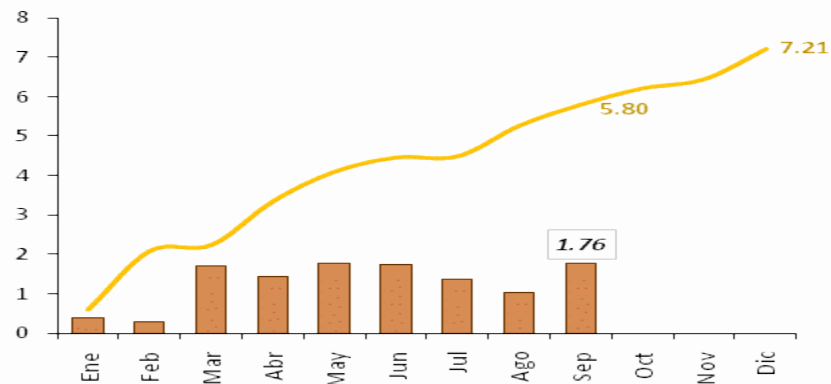
INFLACIÓN ACUMULADA DEL IPC POR SECTORES ECONÓMICOS

(Porcentajes)

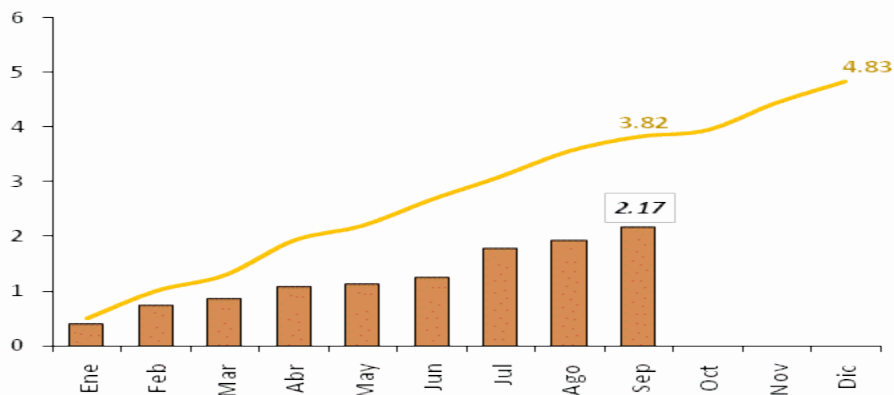
AGROPECUARIO Y PESCA



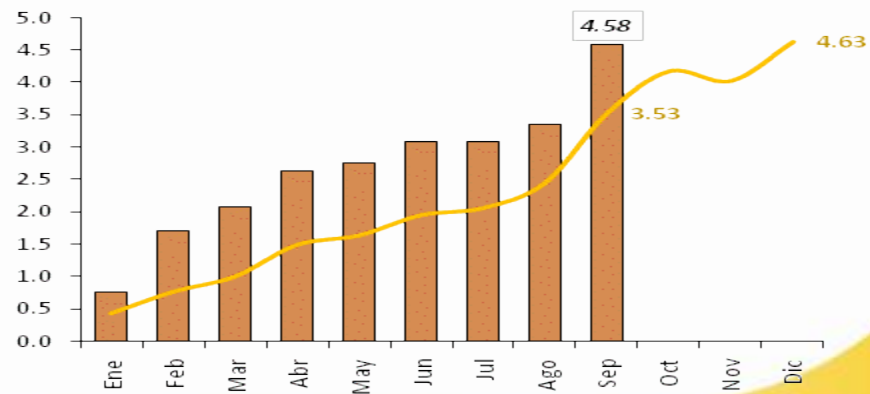
AGROINDUSTRIA



INDUSTRIA



SERVICIOS



2012 2011



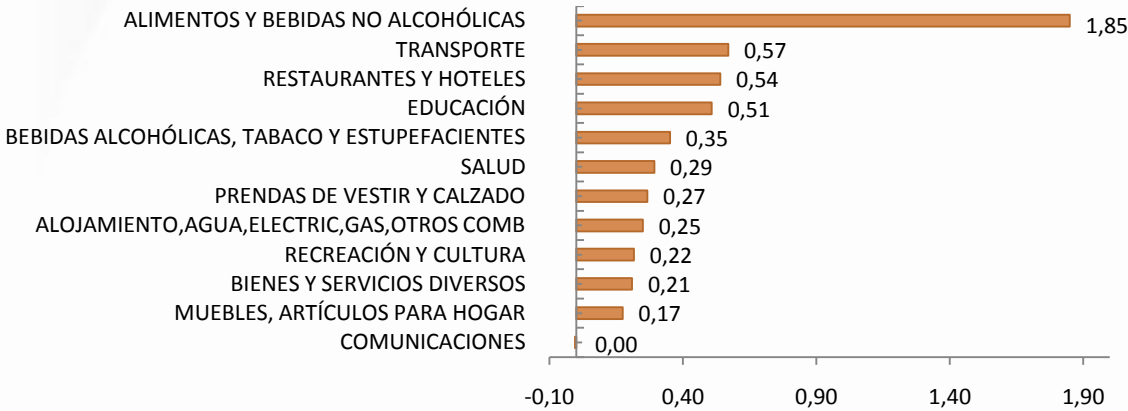
III. CONTRIBUCIÓN A LA INFLACIÓN



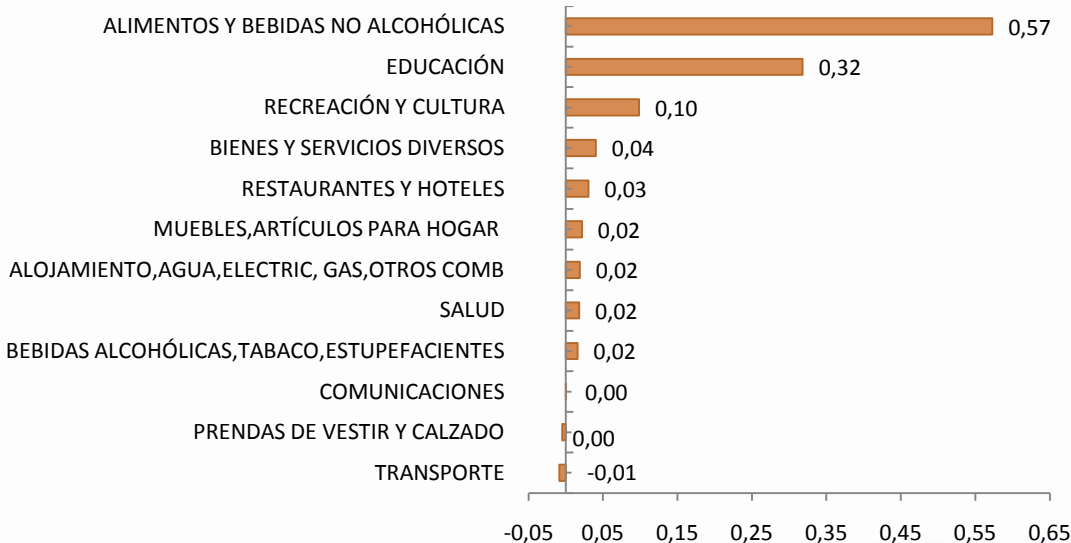


CONTRIBUCIÓN A LA INFLACIÓN ANUAL Y MENSUAL POR DIVISIONES DE CONSUMO

(Porcentajes)



En septiembre de 2012, la mayor contribución anual a la inflación se ubicó en *Alimentos y Bebidas No Alcohólicas (1.85%)*, seguido de *Transporte* y de *Restaurantes y Hoteles*.



A nivel mensual, las divisiones de consumo de mayor aporte positivo fueron *Alimentos y bebidas No Alcohólicas (0.57%)*, seguido de la *Educación* y de *Recreación y Cultura*

Fuente: INEC.

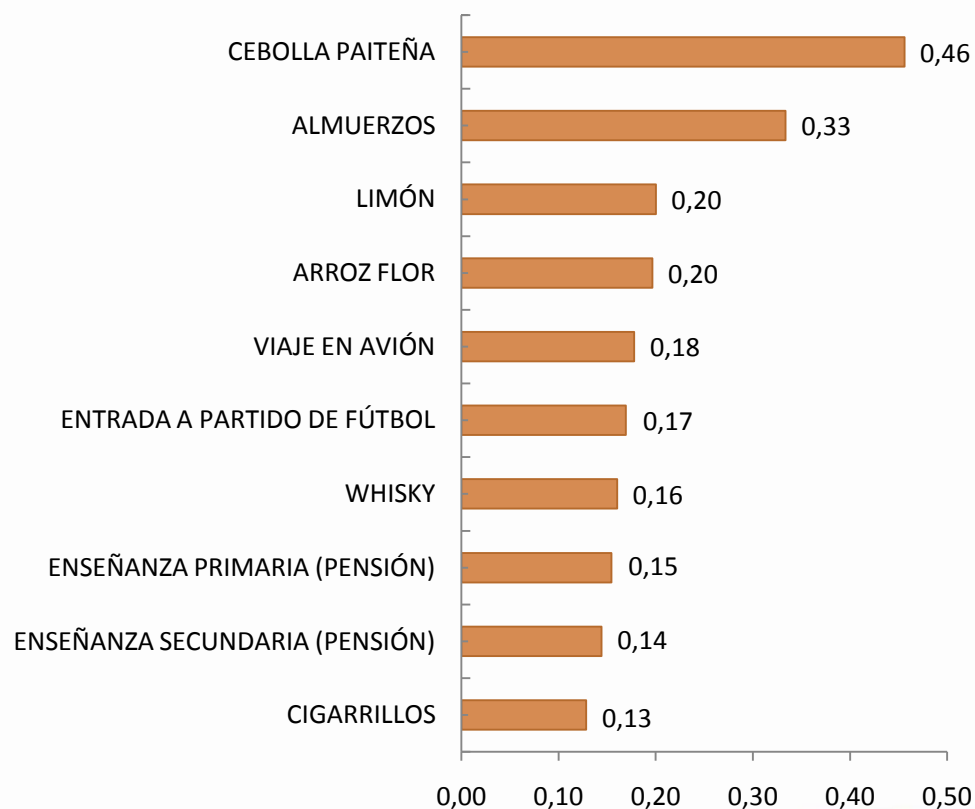




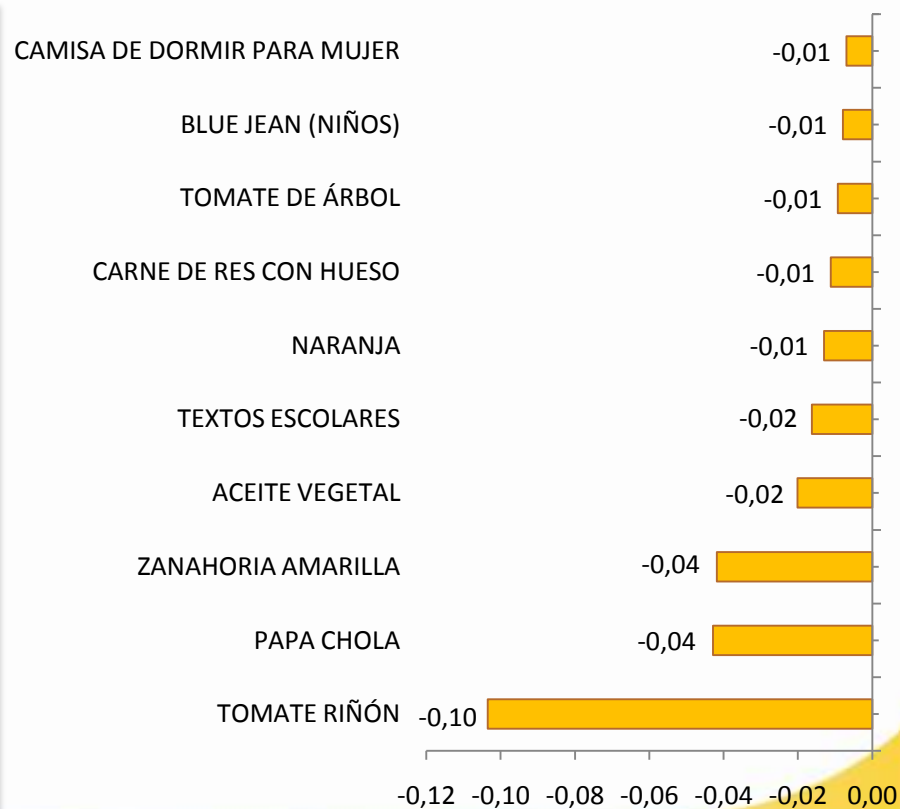
PRODUCTOS DE MAYOR CONTRIBUCIÓN POSITIVA Y NEGATIVA A LA INFLACIÓN ANUAL (Porcentajes)

En la inflación anual de septiembre 2012, los *alimentos* y otros productos vinculados con el *Transporte*, las *Bebidas Alcohólicas y tabaco* y la *Educación* incidieron, en mayor proporción en el resultado de la inflación anual general; eso se desprende del total de 299 de la canasta, en donde 242 ítems aportaron 5.58%; 54 aportaron - 0.36% y, 3 no aportaron.

MAYOR CONTRIBUCIÓN POSITIVA



MAYOR CONTRIBUCIÓN NEGATIVA



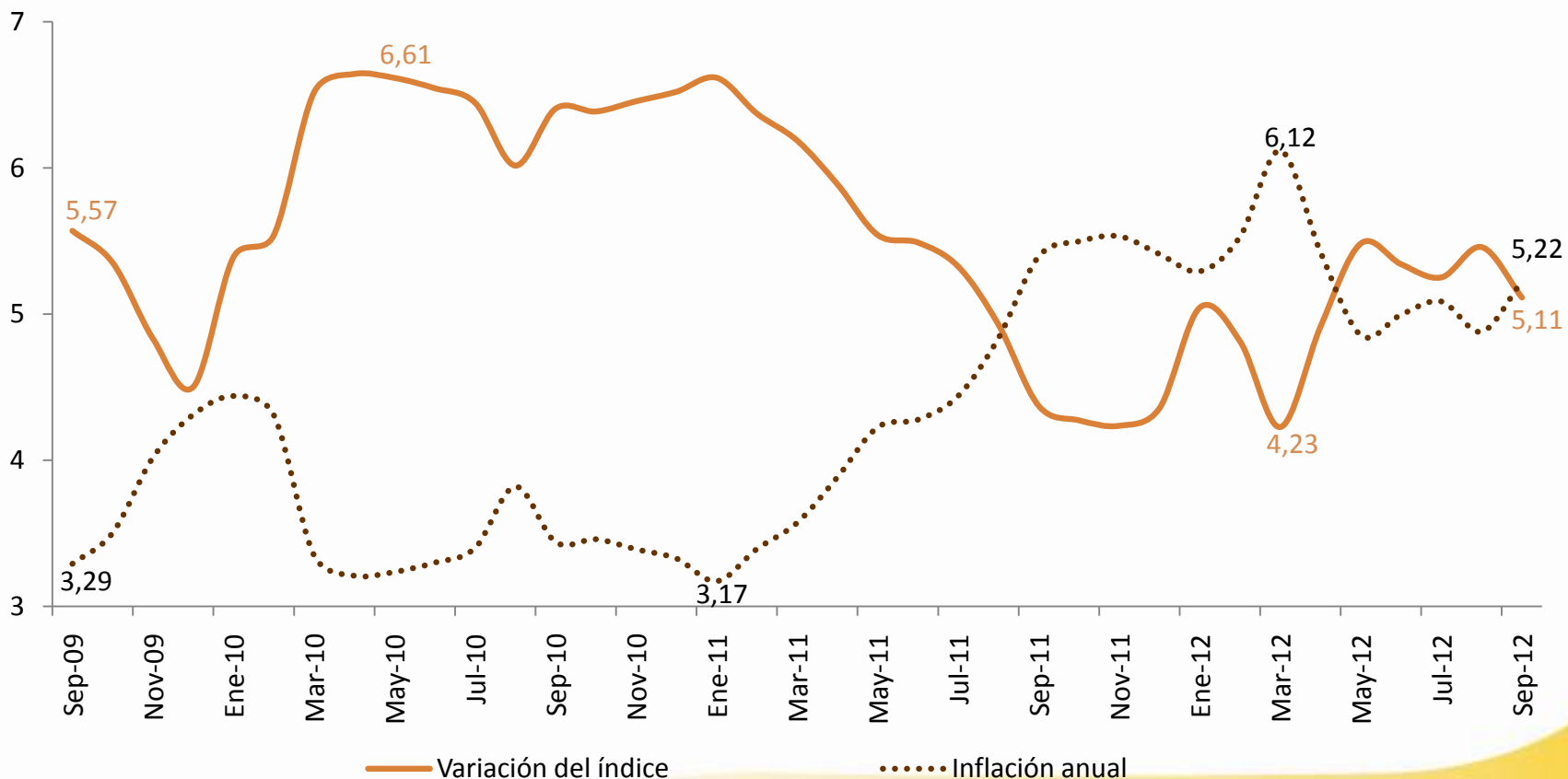
Fuente: INEC.



En septiembre 2012, y en razón del aumento de la inflación anual disminuye la capacidad adquisitiva de la población (variación del índice).

VARIACIÓN ANUAL DEL ÍNDICE DE SALARIO REAL PROMEDIO E INFLACIÓN

(Porcentajes)

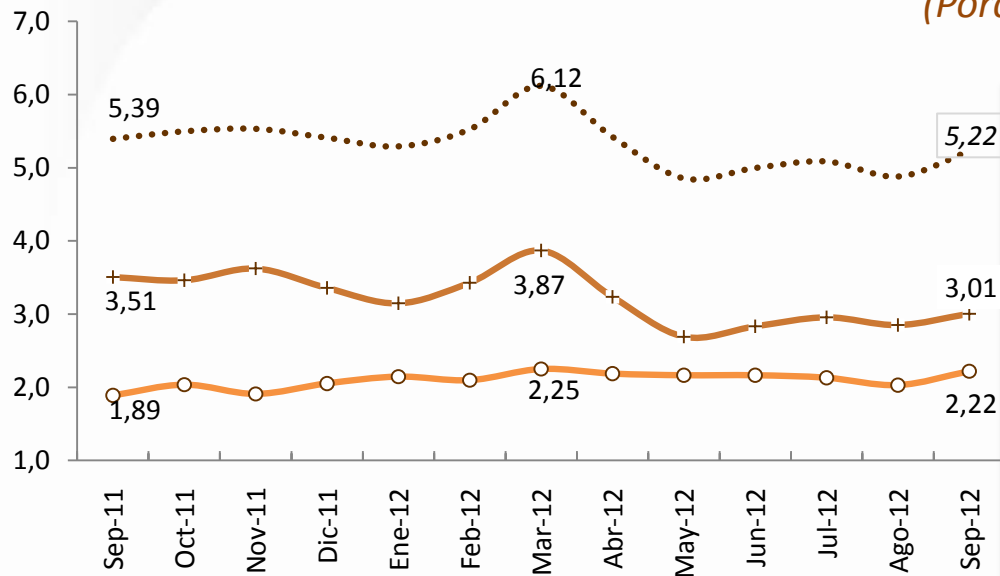


Fuente: INEC.

GOBIERNO NACIONAL DE LA REPUBLICA DEL ECUADOR

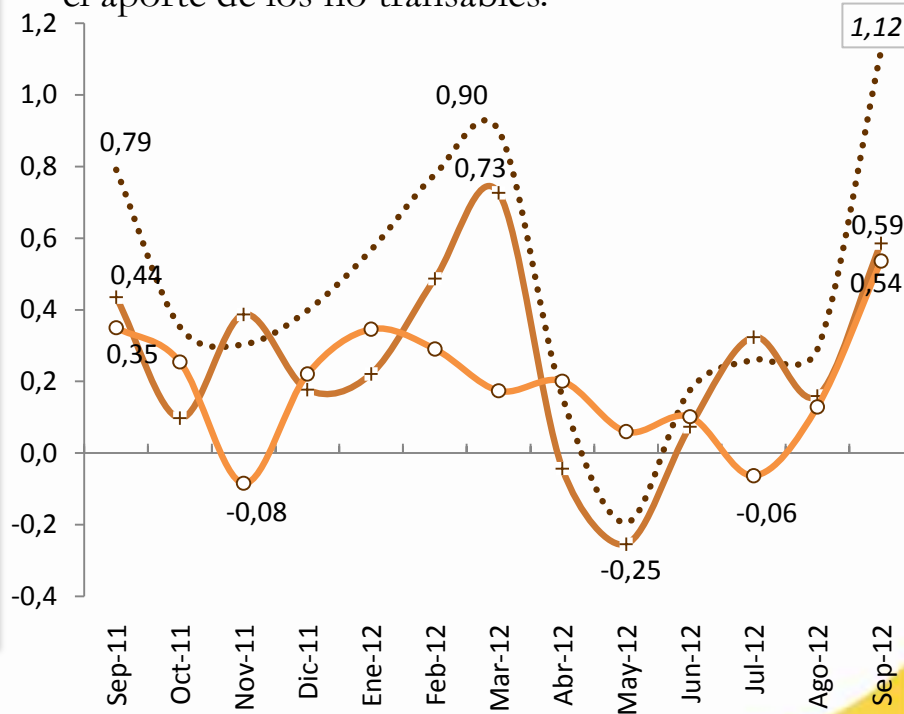


CONTRIBUCIÓN A LA INFLACIÓN ANUAL Y MENSUAL DE BIENES TRANSABLES Y NO TRANSABLES (Porcentajes)



En la serie observada y específicamente en septiembre de 2012, la *contribución a la inflación anual de bienes transables* (3.01%) se mantiene por sobre el aporte de los bienes *no transables*; la primera serie representa en promedio el 60.5% del resultado general.

En septiembre de 2012 las series que representan a la *contribución a la inflación mensual de los transables* y de los *bienes no transables* confluyen a porcentajes similares, destacando por segundo mes consecutivo el incremento en el aporte de los no transables.



..... General + Bienes Transables O Bienes No Transables



IV. PRECIOS RELATIVOS¹

¹El Índice de Precios Relativos (IPR) del grupo de productos J se calcula de la siguiente manera:

$$IPR_J = \frac{P_J}{P_{J^-}} = \frac{\frac{\sum_{i \in J} w_i IP_i}{\sum_{i \in J} w_i}}{\frac{\sum_{i \in J^-} w_i IP_i}{\sum_{i \in J^-} w_i}}$$

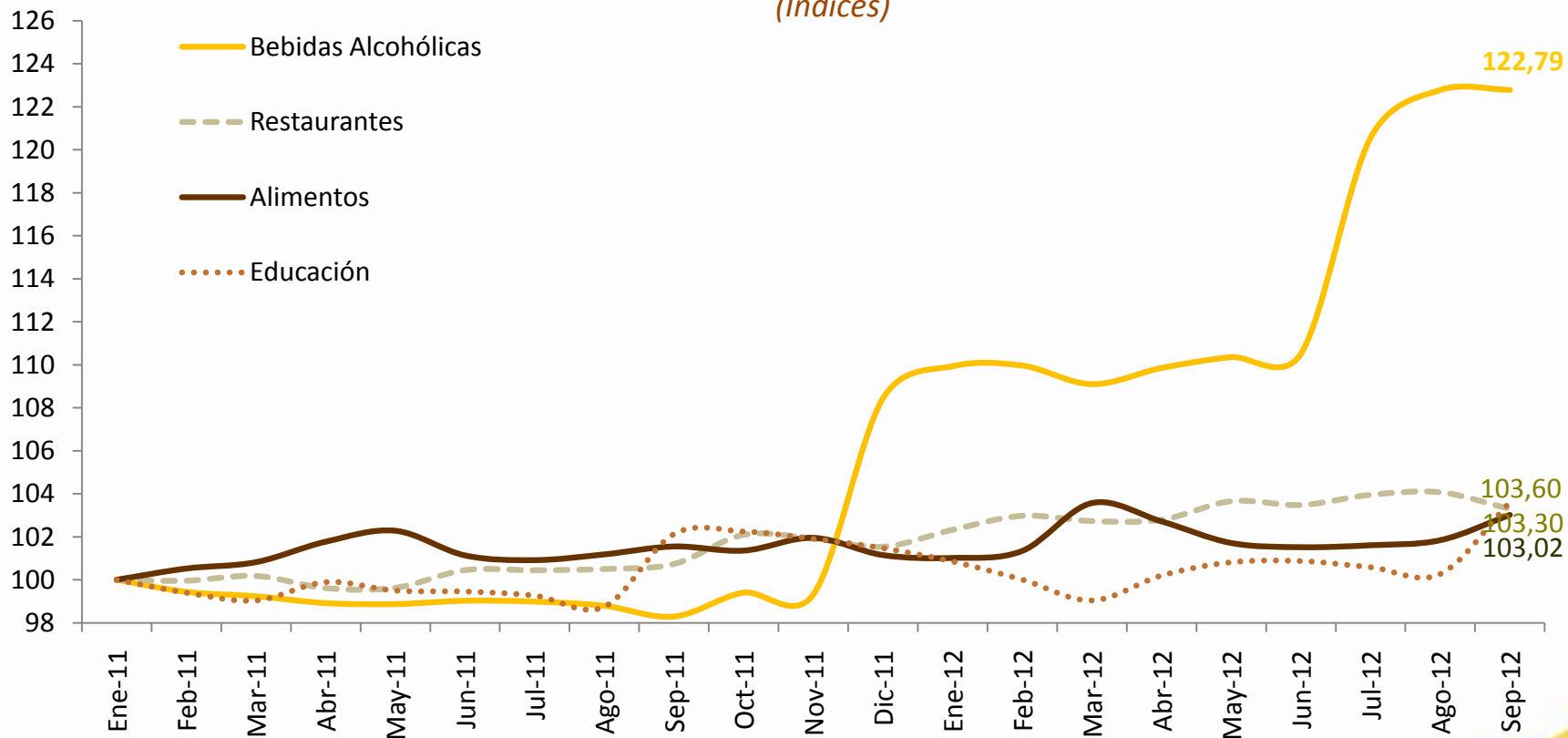
Donde: J son todos los bienes y servicios que forman parte de la canasta del IPC que no están incluidos en J, P_J es el índice de precios del grupo J y w_i son las ponderaciones de los índices de precios IP_i de cada producto i de la canasta del IPC. El IPR del sector J intuitivamente señala cual es el nivel de precios del sector analizado, respecto del nivel de precios del resto de sectores de bienes y servicios que conforman la canasta del IPC. Los Índices de Precios Relativos menores a 100, indican que los precios relativos han disminuido con relación a los precios registrados en el mes de enero 2009, que es el período utilizado mes de referencia. Los índices de precios relativos mayores a 100 muestran que los precios han aumentado con respecto al período base indicado anteriormente.



En septiembre de 2012, la división de consumo de *Bebidas alcohólicas, tabaco y estupefacientes* (122.79) se mantiene ampliamente por sobre el resto de divisiones ganadoras. Vale mencionar que en el último mes dicha ganancia fue similar a la del mes anterior.

DIVISIONES DE CONSUMO CON GANANCIA RELATIVA

(Índices)

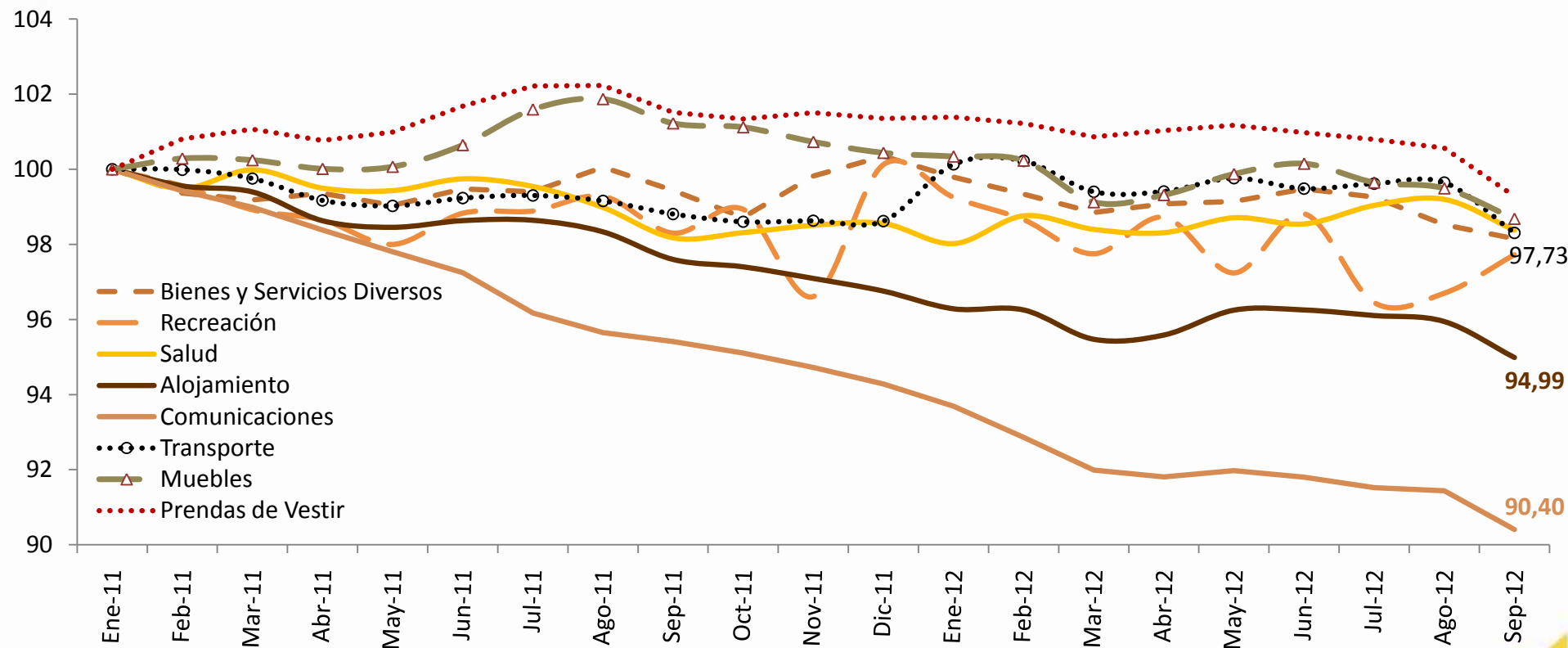


Fuente: INEC.



En septiembre 2012 y en la serie observada, la división de mayor *pérdida relativa de precios* fue la de *Comunicaciones (90.4 puntos porcentuales)*, con una tendencia decreciente que se mantiene durante el período de análisis. Le siguen, en su orden, Alojamiento y Recreación.

DIVISIONES DE CONSUMO CON PÉRDIDA RELATIVA (Índices)



Fuente: INEC.



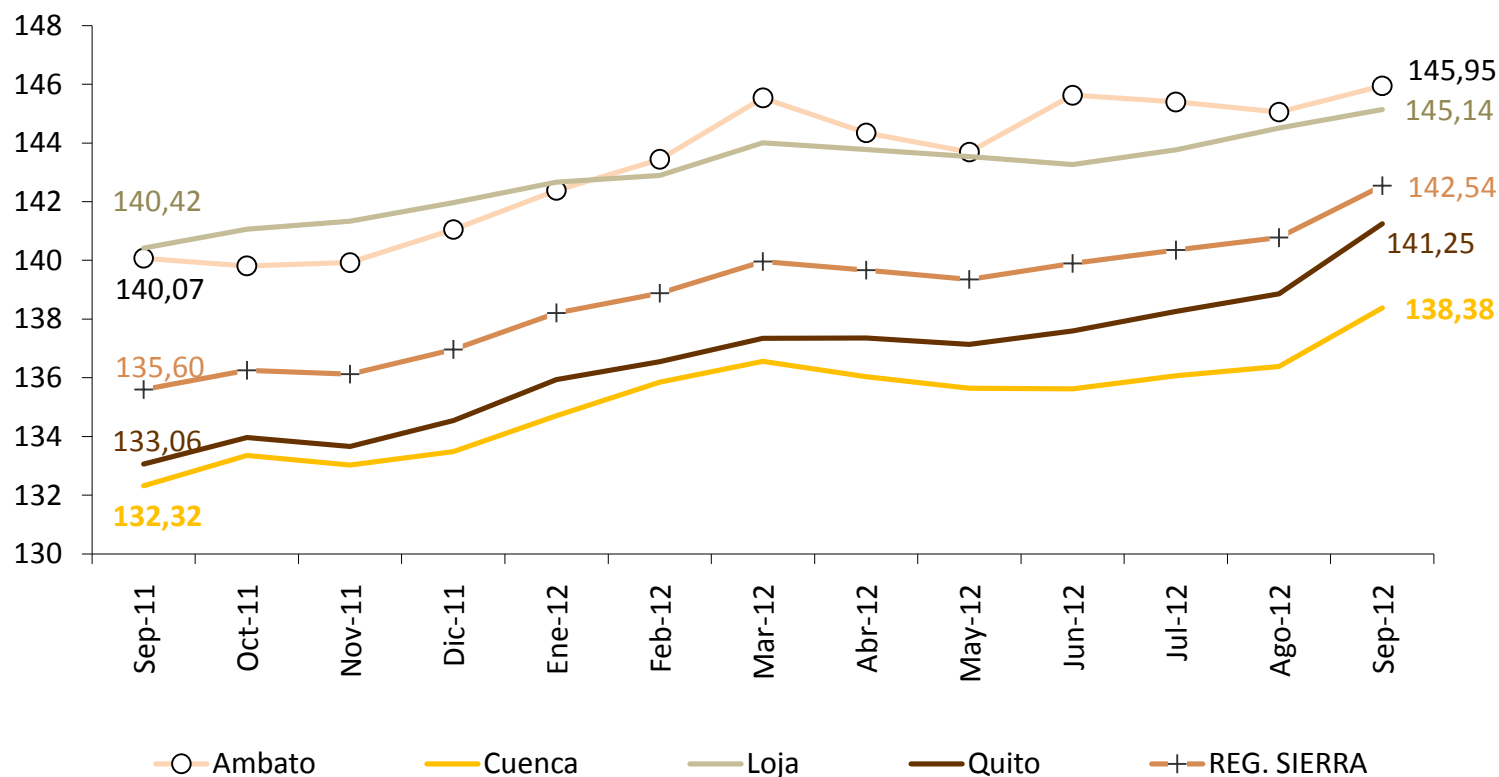
V. IPC POR REGIONES Y CIUDADES





En septiembre 2012 y en las ciudades de la Región Sierra de *Ambato* y *Loja* se reiteran como las de mayor IPC; *Cuenca* y *Quito* se ubican como las de menor IPC.

ÍNDICE DE PRECIOS AL CONSUMIDOR (IPC): REGIÓN SIERRA

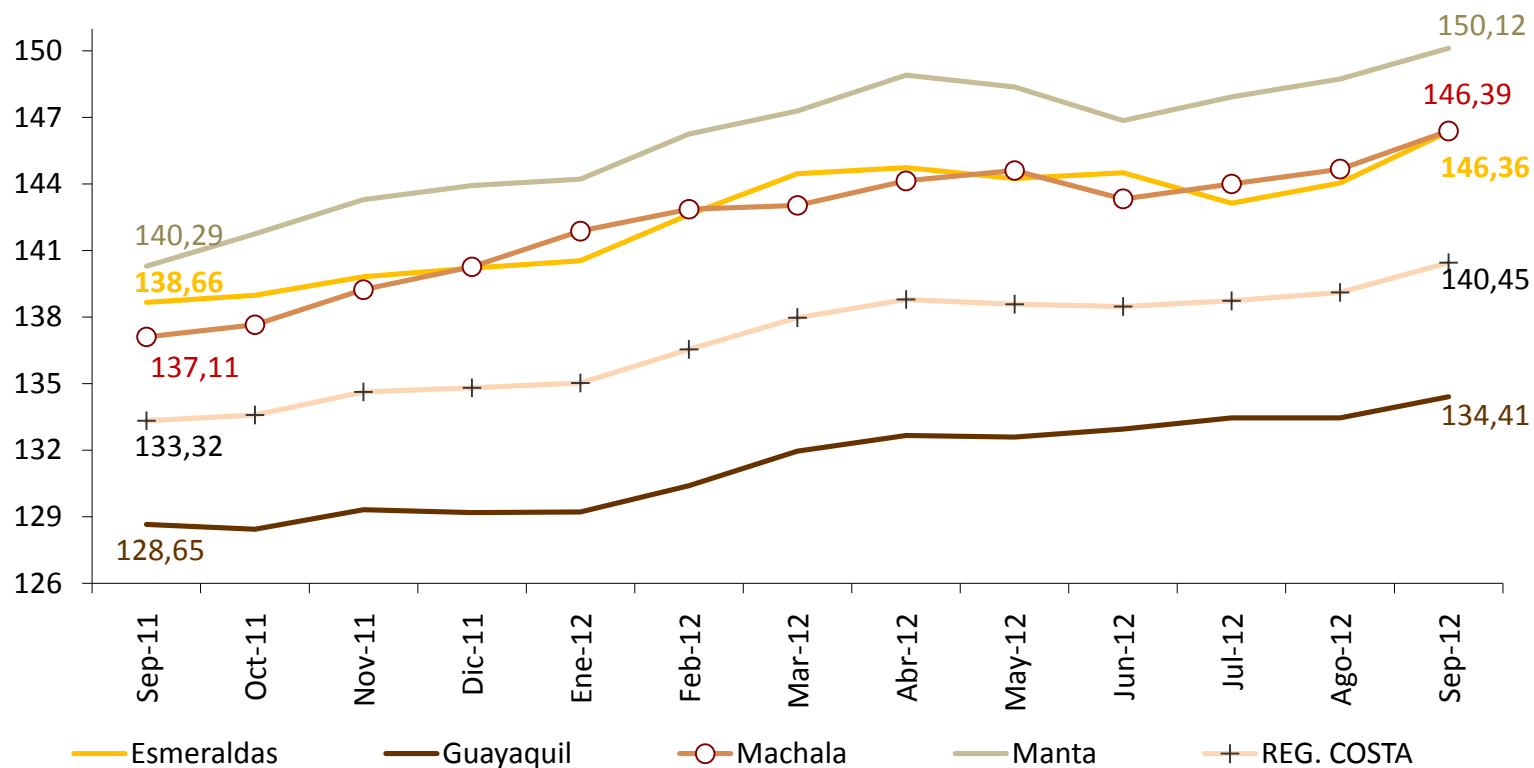


Fuente: Instituto Nacional de Estadística y Censos (INEC).



En la serie observada, *Manta* (148.73) fue la ciudad de *mayor IPC* de la *Región Costa* y *Nacional*, mientras que *Guayaquil* se mantiene como la de menor IPC.

ÍNDICE DE PRECIOS AL CONSUMIDOR (IPC): REGIÓN COSTA

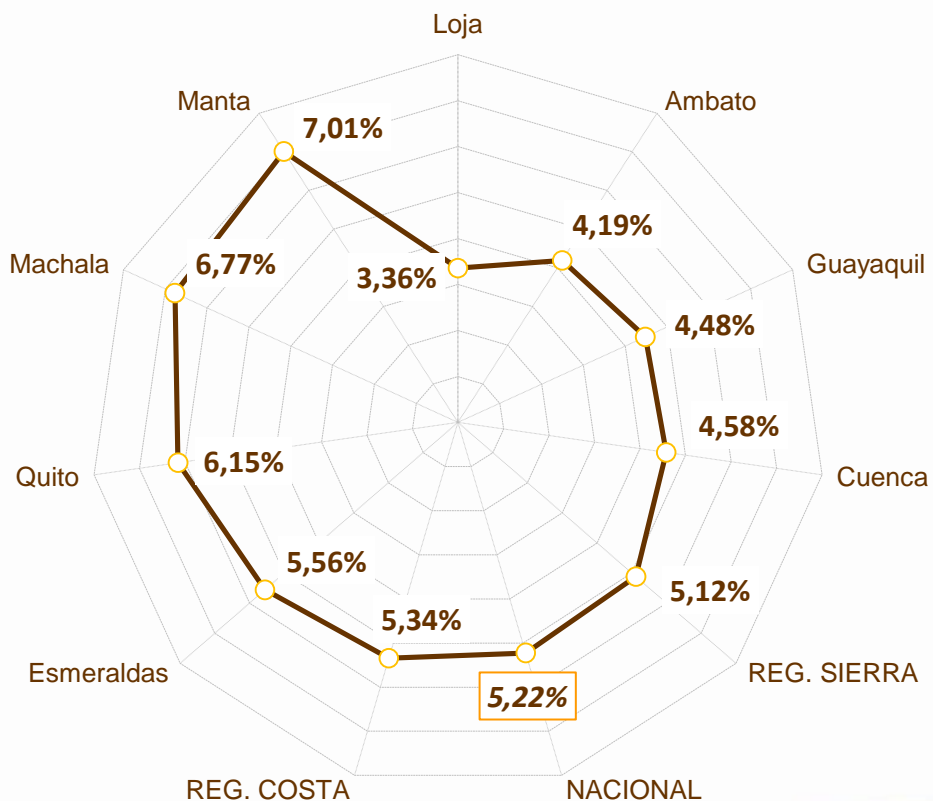


Fuente: Instituto Nacional de Estadística y Censos (INEC).

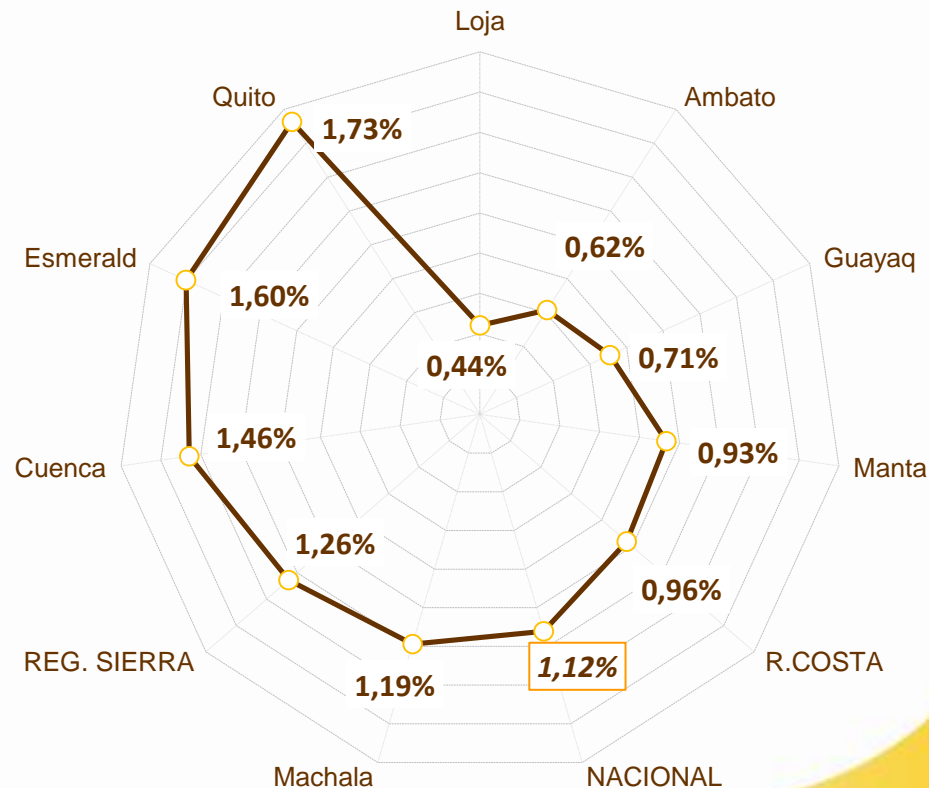


En septiembre 2012, *Manta, Machala, Quito* y *Esmeraldas* registraron la mayor *inflación anual* por sobre el promedio general; en tanto, la inflación mensual en *Quito, Esmeraldas, Cuenca* y *Machala* y fueron las de mayor porcentaje por sobre el general.

INFLACIÓN ANUAL POR CIUDADES



INFLACIÓN MENSUAL POR CIUDADES



Fuente: INEC.



VI. INFLACIÓN INTERNACIONAL²

² A partir de enero 2012, el cálculo de la inflación internacional anual de la *lámina 25 de este documento*, utiliza *nuevos ponderadores* obtenidos en base al peso específico de la importación de cada país en el total de importaciones del Ecuador en base de los cuales se obtiene un ponderador.

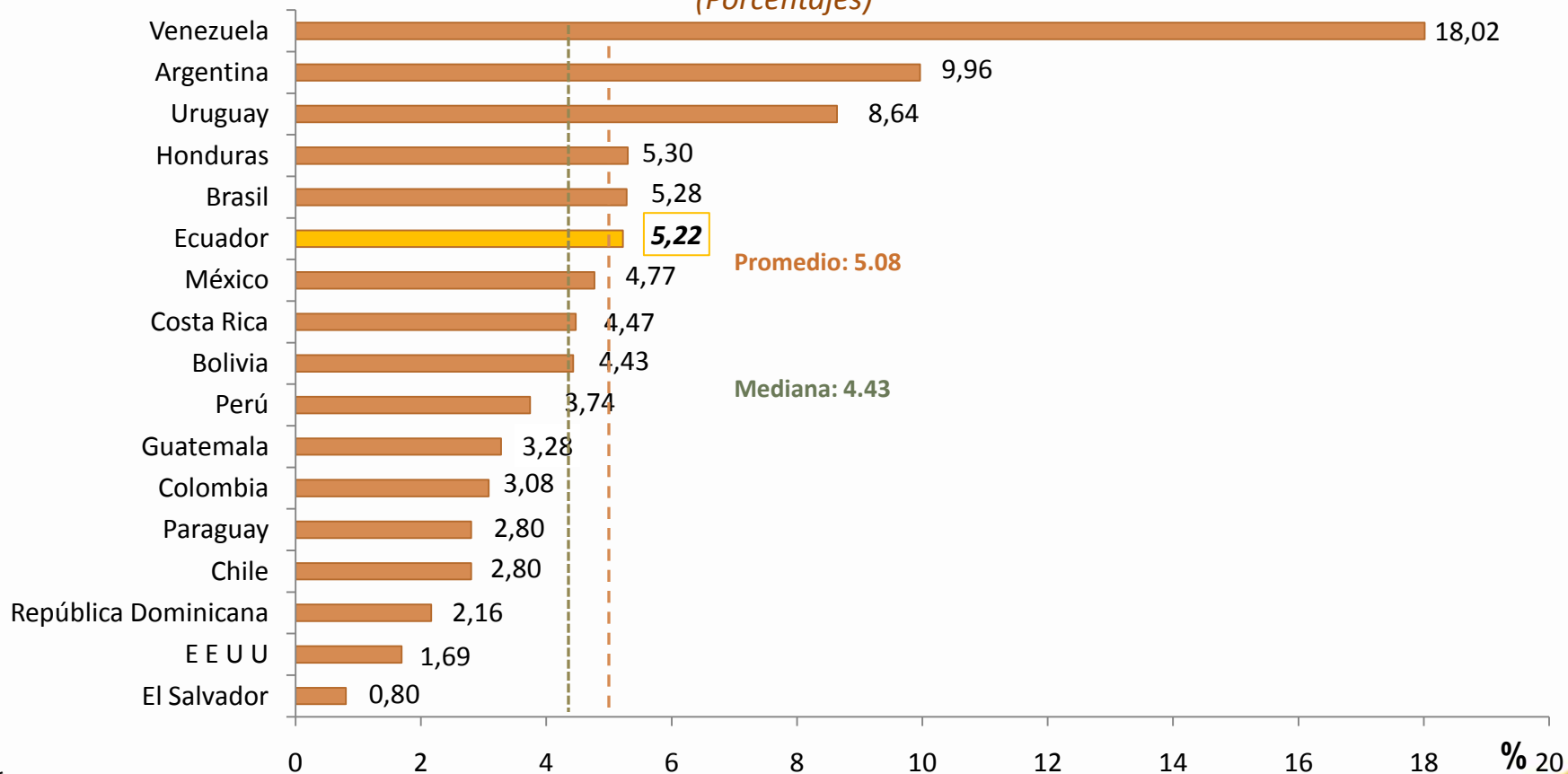
La fórmula utilizada es la suma-producto del *ponderador mencionado* multiplicado por su respectiva *inflación anual*; la muestra de 20 países considerada: Argentina, Brasil, Chile, México, Colombia, Perú, Venezuela, Estados Unidos, Canadá, Holanda, Reino Unido, Alemania, España, Japón, Taiwán, Italia, Francia, Bélgica, China y Corea del Sur, representa para todo el *año 2011* el 81% del total del comercio de bienes importados por el Ecuador.



En septiembre de 2012, de un grupo de 17 países analizados, en su mayoría de América Latina, Ecuador es la sexta economía de mayor *inflación anual* (5.22%), por sobre el promedio (5.08%) y la mediana (4.43%).*

INFLACIÓN EN AMÉRICA LATINA Y ESTADOS UNIDOS

(Porcentajes)



* La información de Argentina, República Dominicana y Estados Unidos corresponde a agosto 2012.

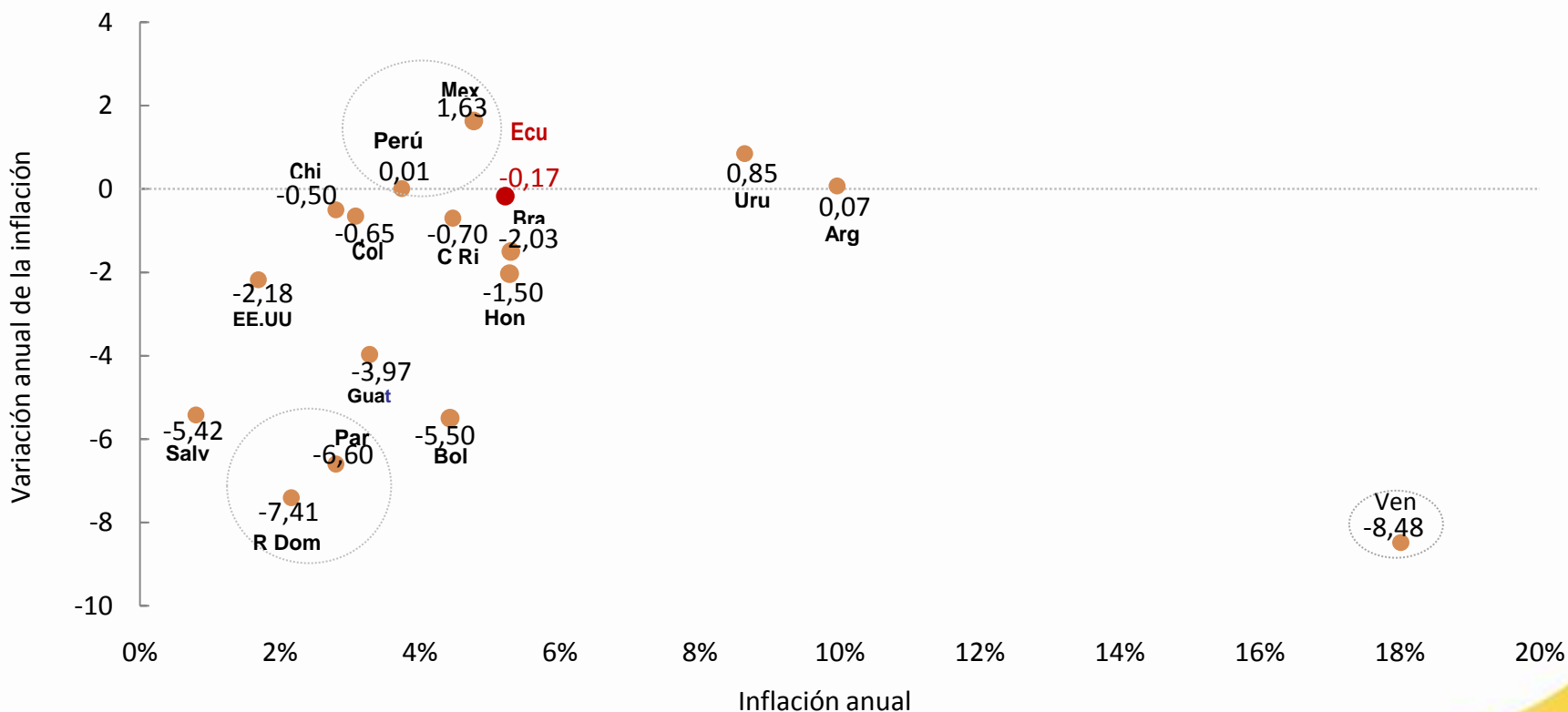
Fuente: Bancos Centrales e Institutos de Estadística de los países analizados





En septiembre 2012, la *variación anual de la inflación* de Perú y México se ubican como las dos más altas de la región; por el contrario República Dominicana y Paraguay registran las mayores variaciones negativas. Venezuela, a pesar de registrar una variación negativa es el país de mayor inflación anual.

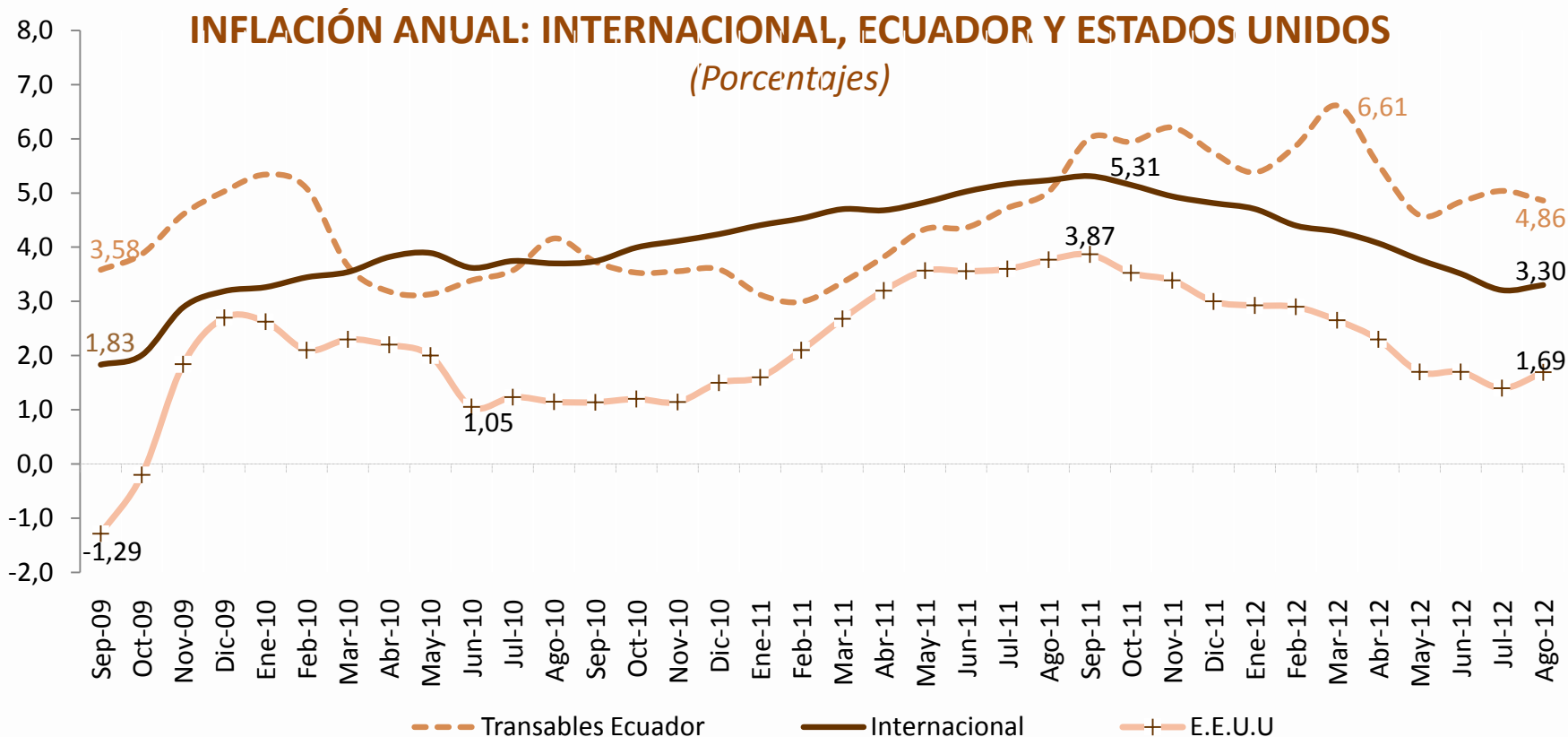
INFLACIÓN Y VARIACIÓN ANUAL DE LA INFLACIÓN



Fuente: Bancos Centrales e Institutos de Estadística de los países analizados



En agosto de 2012, la *inflación anual* de los *bienes transables del Ecuador* se mantiene por sobre las series que representan a la inflación internacional y a la inflación de los Estados Unidos.



* Por no contar con toda la información de la muestra de países seleccionada, la información se presenta con un mes de retraso.

Fuente: Bancos Centrales e Institutos de Estadística de los países analizados



VII. HECHOS RELEVANTES

- En septiembre 2012 la inflación mensual se incrementó a más de un punto porcentual (1.21%) siendo la más alta de los dos últimos años, todas las ciudades fueron inflacionarias con cuatro de ellas por sobre el promedio general.
- Varios productos de *Alimentos y Bebidas No alcohólicas* se encarecieron en todas las ciudades investigadas excepto en Machala; los fenómenos de sequía, heladas y ceniza del volcán Tungurahua se mencionan como las causas.
- Los Almuerzos, Desayunos y Hamburguesa ubicados en *Restaurantes y Hoteles* se encarecieron como efecto del aumento de los productos alimenticios que se utilizan; el fenómeno se evidenció en Machala y Manta.
- Por nuevas tarifas en la *Educación* aprobados por el Ministerio del ramo, se encarecieron los precios en todas las ciudades de la Región Sierra; por incremento de aranceles de importación al *whisky* y el encarecimiento de la *materia prima* con la que se elabora la cerveza, se encarecieron dichos productos en Esmeraldas y Guayaquil.
- Productos como lavadora de ropa, cocina y vajilla; colcha, sobrecama, edredón y refrigeradora se encarecieron en Machala y Ambato, los ítems se ubican en la agrupación de *Muebles*.
- La *Recreación y Cultura* se encareció en los rubros de partido de futbol (Quito) y DVD, TV y ciertos útiles escolares (Cuenca).
- La agrupación de *Bienes y Servicios Diversos* se encareció en Manta y Guayaquil para rubros de productos de tocador debido a nuevos precios de fábrica de estos ítems que en su mayoría son importados; la *Salud* se encareció en Machala en medicinas y atención médica; en tanto, las *Comunicaciones* se encarecieron para servicio de internet en Loja.

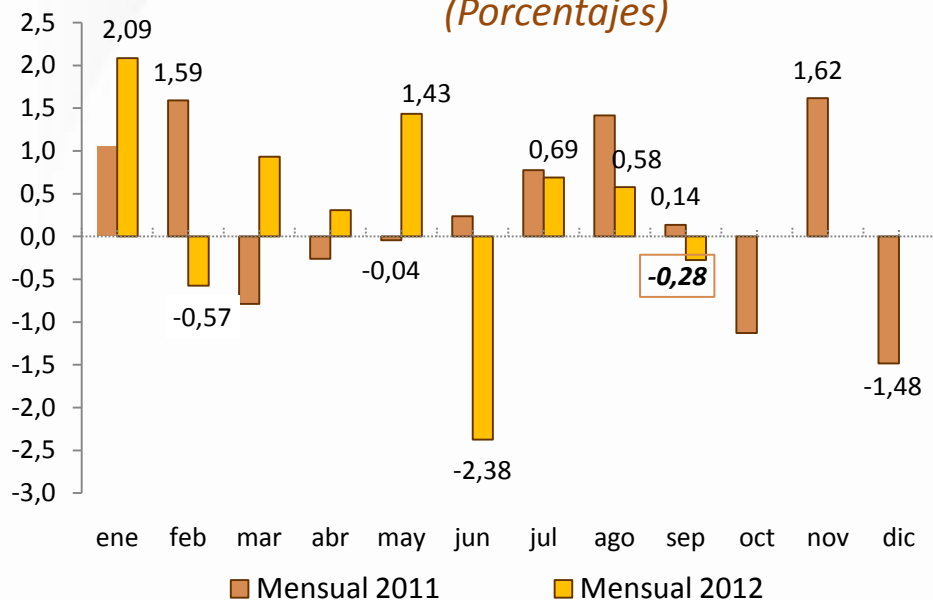


VIII. INFLACIÓN MENSUAL Y ANUAL DEL IPP





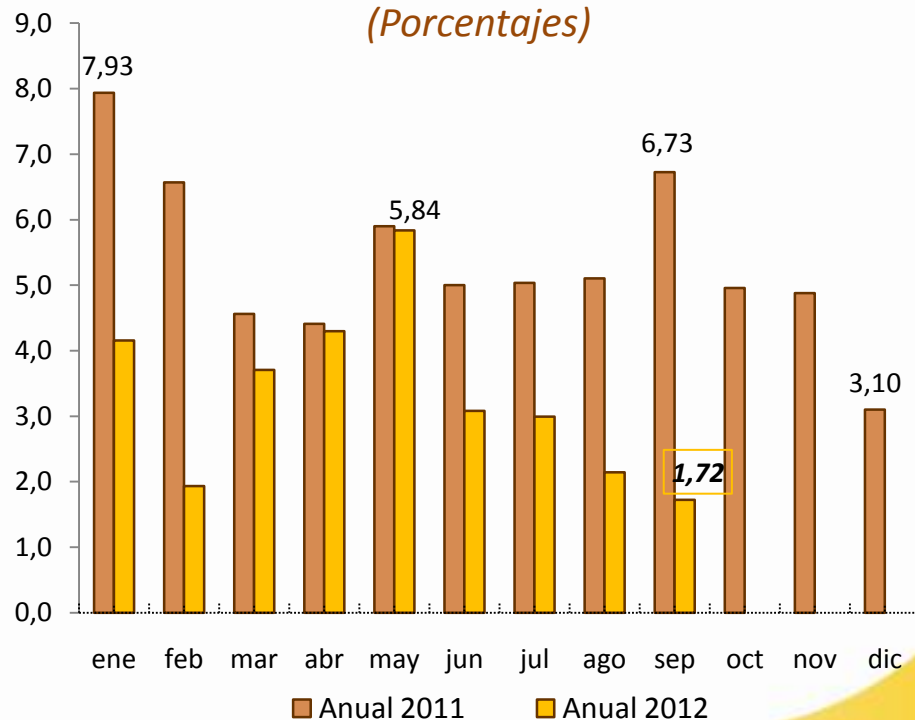
INFLACIÓN MENSUAL DEL IPP NACIONAL (Porcentajes)



En septiembre 2012, se registró *deflación mensual* de (-0.28%); en el resultado general incidió la deflación de la *Agricultura, Silvicultura y Pesca* (-2.47%).

En septiembre 2012, la *inflación anual* del IPP nacional registra por cuarto mes consecutivo un menor ritmo de crecimiento de precios (1.72%); sin embargo, al interior de las secciones los mayores incrementos se ubicaron en *Alimentos, bebidas y textiles* (4.65%) y *metálicos, maquinaria y equipo* (2.64%).

INFLACIÓN ANUAL DEL IPP NACIONAL (Porcentajes)



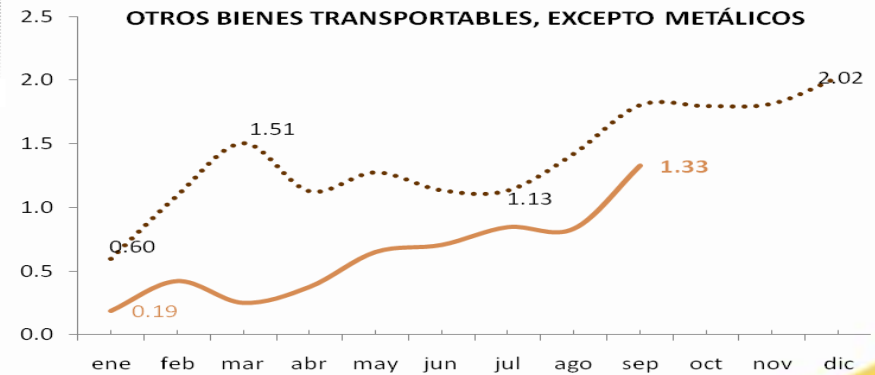
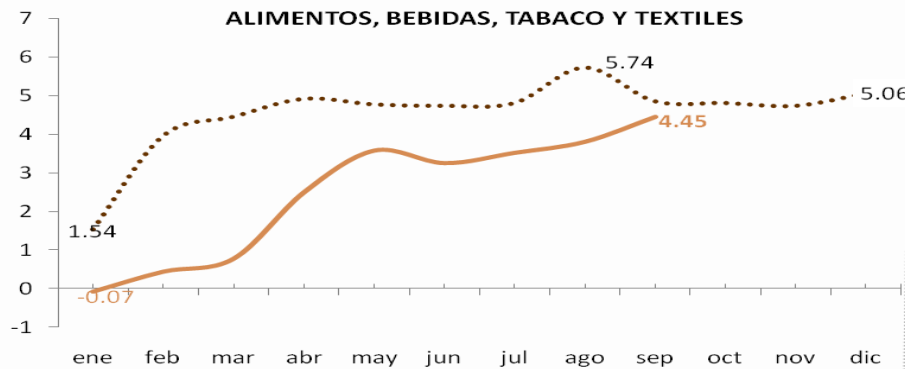
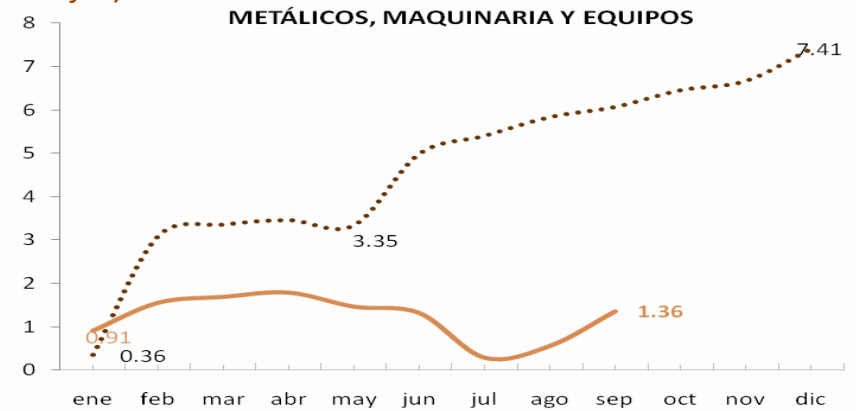
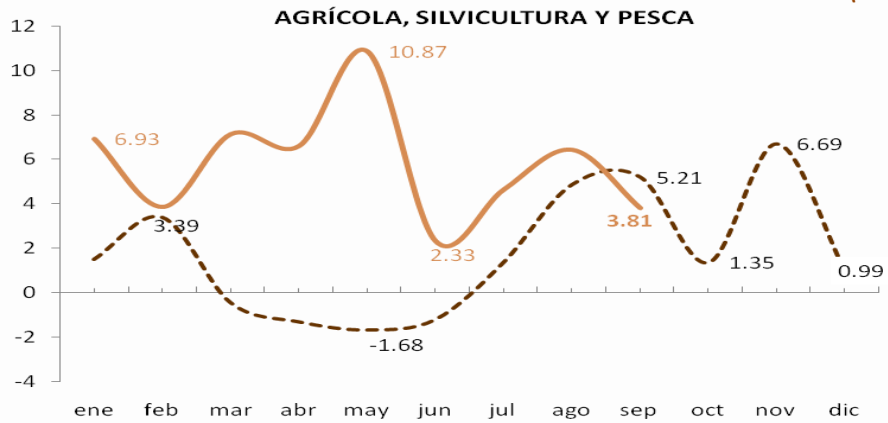
Fuente: Instituto Nacional de Estadística y Censos (INEC).



La mayor *inflación acumulada del IPP* del período *enero-septiembre 2012* se registró en la sección *Alimentos, Bebidas, Tabaco y Textiles* (4.45%), le sigue el incremento de la sección *Agrícola, Silvicultura y pesca* (3.81%).

INFLACIÓN ACUMULADA DEL IPP NACIONAL POR SECCIONES

(Porcentajes)



..... 2011 — 2012



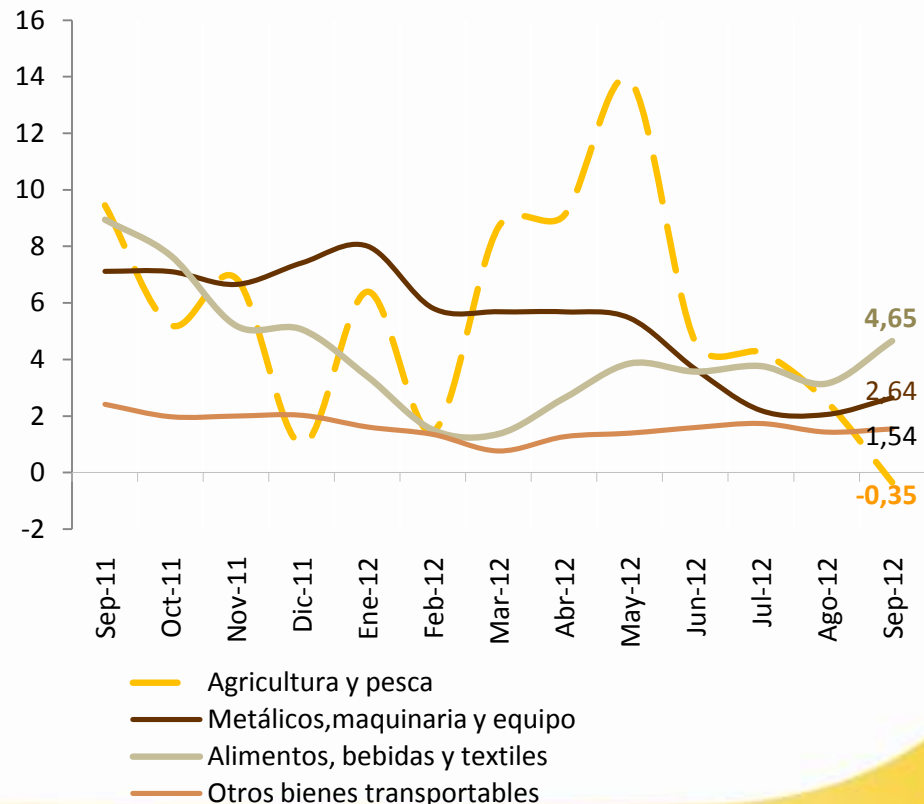
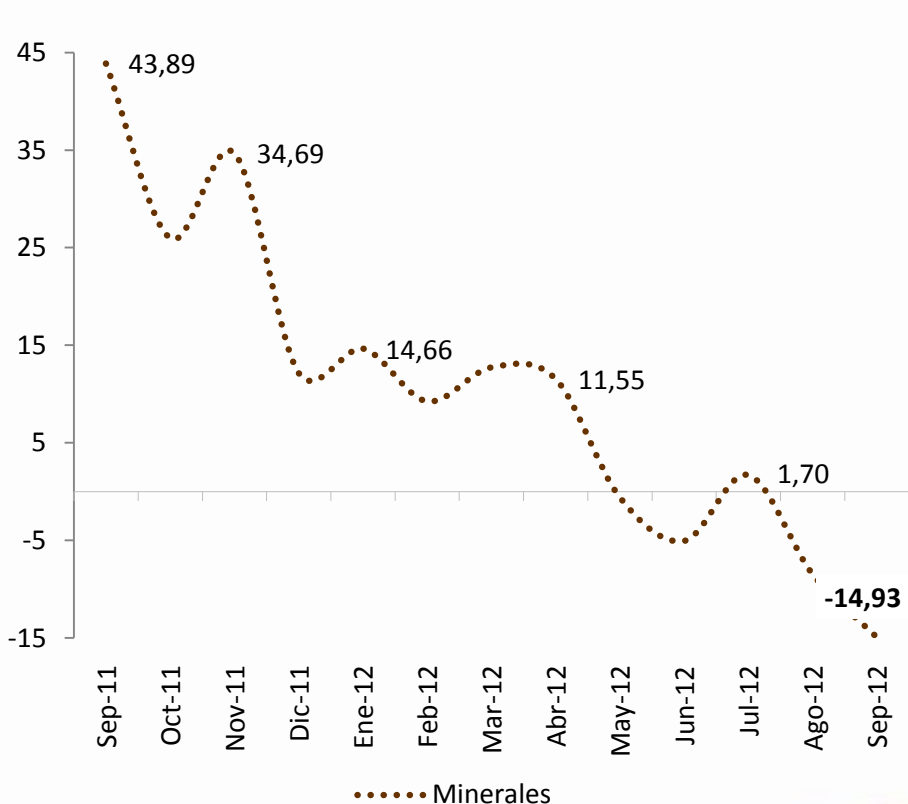
Fuente: Instituto Nacional de Estadística y Censos (INEC).



En la serie observada, los *Minerales* registran tendencia decreciente y variación negativa en septiembre 2012 (-14.93%), como resultado de la fluctuación de precios de la onza de oro en la bolsa Troy; adicionalmente, el resto de secciones mantiene fluctuaciones menores, siendo la sección de *Alimentos, bebidas y textiles* (4.65%) la de mayor variación.

VARIACIÓN ANUAL DEL IPP NACIONAL POR RAMAS DE ACTIVIDAD

(Porcentajes)



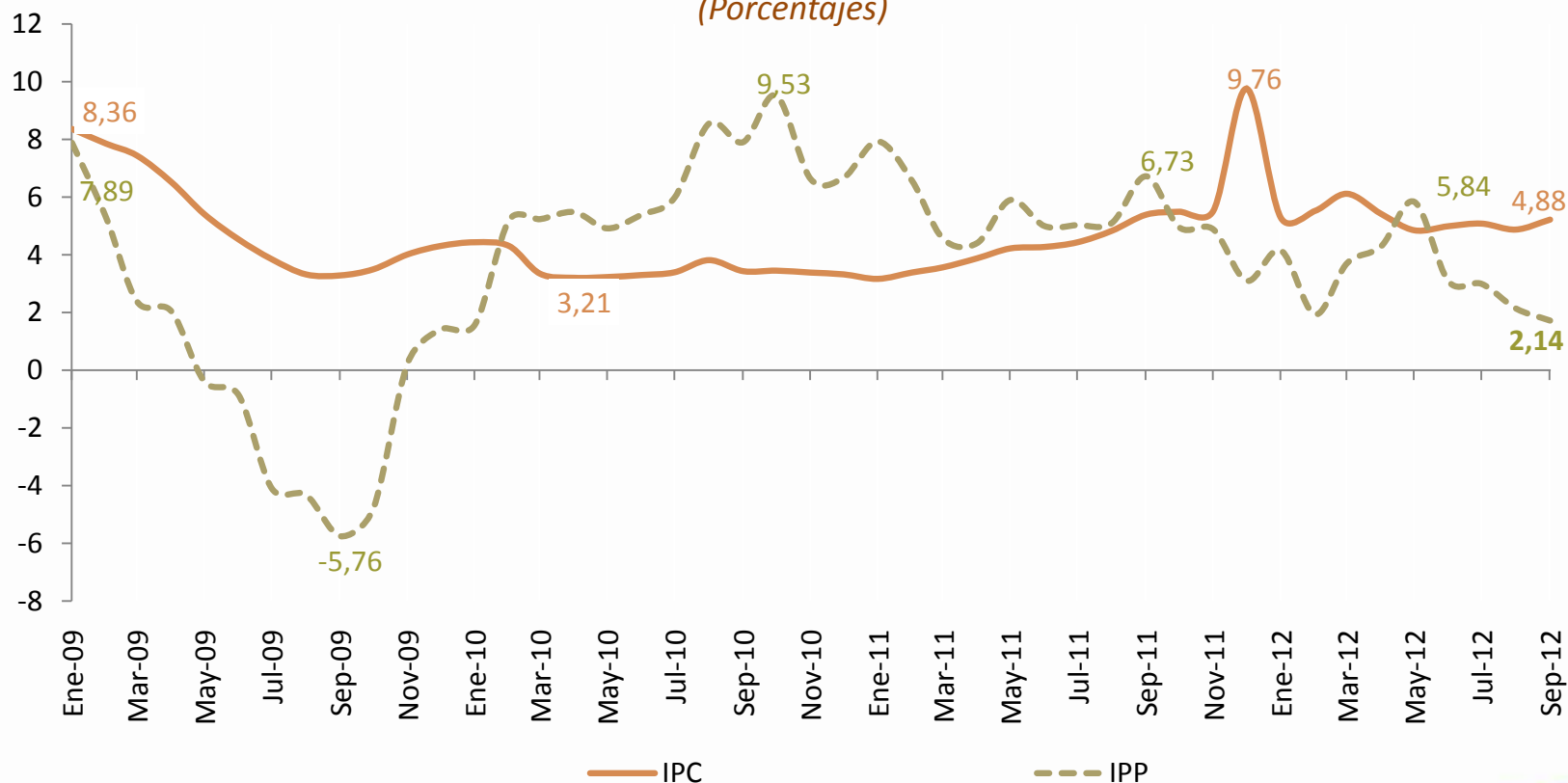
Fuente: Instituto Nacional de Estadística y Censos (INEC).



En septiembre 2012, la inflación anual del IPP, que mide la variación de los precios de los productos directamente en fincas, fábricas y haciendas se ubicó debajo de la del IPC, lo que haría presumir que el primer indicador vinculado con el sector productivo desaceleró su actividad en el mes de análisis.

VARIACIÓN ANUAL DEL IPC E IPP NACIONAL

(Porcentajes)



Fuente: Instituto Nacional de Estadística y Censos (INEC).



BANCO CENTRAL DEL ECUADOR

SOL

*Cultura **La Tolita**, de 400 aC. a 600 dC.
En su representación se sintetiza toda
la mitología ancestral del Ecuador.
Trabajado en oro laminado y repujado.*

Museo Nacional

BANCO CENTRAL DEL ECUADOR
DIRECCIÓN DE ESTADÍSTICA ECONÓMICA

2012. © Banco Central del Ecuador

www.bce.fin.ec

Se permite la reproducción de este documento siempre que se cite la fuente.

LA REVOLUCIÓN
CIUDADANA
Avanza!