



Cifras económicas del Ecuador. Octubre 2013

Sector Monetario y Financiero			Sector Externo		
INDICADORES MONETARIOS			COMERCIO EXTERIOR		
Tasas de interés (a)	Sep-13	Oct-13	Ago-13	Sep-13	
Activa referencial productivo corporativo	8,17	8,17			↔
Activa referencial productivo empresarial	9,53	9,53			↔
Activa referencial productivo PYMES	11,20	11,20			↔
Activa referencial consumo	15,91	15,91			↔
Activa referencial vivienda	10,64	10,64			↔
Activa referencial micro ac ampliada	22,44	22,44			↔
Activa referencial micro ac simple	25,20	25,20			↔
Activa referencial micro minorista	28,82	28,82			↔
Sistema Financiero (millones USD)	Ago-13	Sep-13			
Captaciones de Otras Sociedades de Depósito OSD (b)	25.096	25.150			▲
Cartera por vencer y vencida de OSD	23.101	23.293			▲
Cartera por vencer OSD	22.122	22.274			▲
Cartera vencida OSD	979	1.018			▲
RILD (c) (millones USD)	Ago-13	Sep-13			
	4.508	4.233			▼
Indices Bursátiles (1)	Sep-13	Oct-13			
ECU-INDEX GLOBAL (Quito)	1.061,13	1.062,37			▲
IPECU -BVG (Guayaquil)	224,45	224,71			▲
Sector Real			Exportaciones (millones USD FOB)		
PRODUCTO INTERNO BRUTO(+)	2011	2012			
Tasa de variación anual (USD 2007)	7,8%	5,1%			▼
PIB (millones USD 2007)	60.883	64.009			▲
PIB per cápita (USD 2007)	3.988	4.124			▲
PIB (millones USD corrientes)	79.780	87.495			▲
PIB per cápita (USD corrientes)	5.226	5.637			▲
Tasa de variación PIB Trimestral (CVE)	2013.I	2013.II			
PIB TOTAL, a precios constantes, Base 2007 (+)	1,0%	1,2%			▲
Agricultura, ganadería, caza, silvicultura y pesca	2,8%	-0,5%			▼
Explotación de minas y canteras	0,4%	4,1%			▲
Industria manufacturera (incluye refinación de petróleo)	-0,7%	0,4%			▲
Construcción	1,3%	1,0%			▼
Comercio al por mayor y menor	1,2%	0,5%			▼
Administración pública	-0,8%	0,7%			▲
Resto de Servicios (++)	1,3%	1,6%			▲
PRECIOS Y SALARIOS (2)					
Inflación	Sep-13	Oct-13			
Anual	1,71%	2,04%			▲
Mensual	0,57%	0,41%			▼
Acumulada	1,67%	2,09%			▲
Indice de Precios al Consumidor	144,00	144,59			▲
Salarios (USD)	Sep-13	Oct-13			
Salario mínimo vital nominal promedio	370,82	370,82			↔
Salario unificado nominal	318,00	318,00			↔
Salario real (d)	257,51	256,46			▼
MERCADO LABORAL	Jun-13	Sep-13			
Tasa de Desocupación Total (3)	4,89%	4,55%			▼
Quito	4,44%	4,66%			▲
Guayaquil	6,06%	5,49%			▼
Cuenca	4,52%	4,29%			▼
Ambato	4,49%	3,59%			▼
Machala	3,67%	3,17%			▼
Tasa de Subocupación Total (3)	46,43%	42,88%			▼
Quito	34,22%	30,66%			▼
Guayaquil	44,91%	40,59%			▼
Cuenca	31,61%	29,93%			▼
Ambato	52,75%	50,79%			▼
Machala	44,47%	44,15%			▼
			Exportaciones (millones USD FOB)		
			Total exportaciones mensuales	2.104,18	2.202,03 ▲
			Total exportaciones acumuladas	16.428,48	18.630,51 ▲
			Exportaciones ac. petroleras	9.361,45	10.708,28 ▲
			Exportaciones ac. no petroleras	7.067,03	7.922,23 ▲
			Importaciones (millones USD FOB)		
			Total importaciones mensuales	2.410,62	2.074,88 ▼
			Total importaciones acumuladas (e)	17.343,60	19.418,48 ▲
			Imp. ac. materias primas	5.404,41	6.000,84 ▲
			Imp. ac. bienes consumo	3.270,61	3.686,88 ▲
			Imp. ac. bienes de capital	4.626,23	5.162,62 ▲
			Imp. ac. combustibles lubricantes	4.000,10	4.521,10 ▲
			Imp. ac. bienes diversos	42,25	47,04 ▲
			Balanza comercial petrolera mensual	591,52	825,83 ▲
			Balanza comercial no petrolera mensual	-897,96	-700,88 ▼
			Balanza comercial acumulada	-945,86	-820,92 ▼
			Exportaciones acumuladas (millones USD FOB)		
			Primarios acumulados	13.265,52	15.012,96 ▲
			Petróleo crudo	8.951,20	10.189,81 ▲
			Banano y plátano	1.592,98	1.767,58 ▲
			Camarón	1.088,64	1.231,93 ▲
			Flores naturales	576,68	634,80 ▲
			Cacao	214,29	257,91 ▲
			Otros primarios	841,73	930,93 ▲
			Industrializados acumulados	3.162,96	3.617,55 ▲
			Derivados de petróleo	410,25	518,47 ▲
			Otros prod. mar elaborados	978,34	1.101,42 ▲
			Manufacturas de metales	371,48	411,13 ▲
			Químicos y fármacos	119,99	140,15 ▲
			Manufacturas de textiles	89,34	103,15 ▲
			Café elaborado	125,52	143,82 ▲
			Otros industrializados	1.068,04	1.199,41 ▲
			Petróleo (4)	Ago-13	Sep-13
			Valor unitario (USD / barril) (f)	97,91	89,29 ▼
			Exportaciones mensuales (miles de barriles)	12.027	12.722 ▲
			Exportaciones acumuladas (miles de barriles)	91.331	104.053 ▲
			Variación (t/t-12) exp. acum en barriles (g)	4,62%	5,36% ▲
			Variación (t/t - 12) exp. mensuales en barriles (h)	6,41%	11,01% ▲
			Cotización del Dólar (5)	Sep-13	Oct-13
			Colombia (Peso)	1.915,71	1.883,24 ▼
			Perú (Nuevo Sol)	2,78	2,76 ▼
			Euro	0,74	0,73 ▼
			Indice de Tipo de Cambio Efectivo real	95,34	96,15 ▲
			Sector Finanzas Públicas		
			(millones USD, base caja acumulados) (i)	Jun-13	Jul-13
			Egresos totales del presup. del gob. cent. acum.	10.648,90	12.481,40 ▲
			Ingresos del presup. del gob. cent. acum.		
			Ingresos totales acumulados	9.831,48	11.380,30 ▲
			Ingresos petroleros acumulados	2.321,44	2.499,93 ▲
			Ingresos no petroleros acumulados	7.510,04	8.880,37 ▲
			Impuesto a las importaciones	643,14	766,13 ▲
			Impuesto a la renta	1.931,05	2.253,63 ▲
			Impuesto al valor agregado (IVA)	2.760,33	3.294,76 ▲
			Impuesto a los consumos especiales (ICE)	374,20	441,75 ▲
			Otros ingresos	1.801,32	2.124,10 ▲
			Deuda pública Total	20.951,28	21.124,77 ▲
			Deuda pública interna	8.418,70	8.546,61 ▲
			Deuda pública externa	12.532,58	12.578,17 ▲

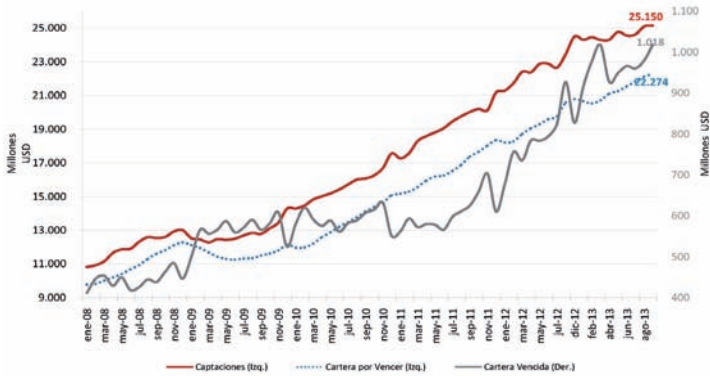
El presente documento se basa en extenso en la Información Estadística Mensual del BCE No. 1940, además de otras fuentes oficiales que se citan. (1) Fuente: Bolsas de valores de Quito y Guayaquil. (2) Fuente: Instituto Nacional de Estadística y Censos. (3) Hasta Dic. 2008 el BCE publicó las cifras mensualmente para 5 ciudades; a partir de mar. 2009 se publica trimestralmente el Total Nacional Urbano Fuente: Encuesta de Indicadores de Coyuntura del Mercado Laboral. Instituto Nacional de Estadística y Censos. (4) Fuente: EP Petroecuador y compañías privadas. (5) Fuente: Federal Reserve Bank, CITIBANK N.Y. y FMI. (a) En caso de no determinarse las tasas de interés referenciales y máximas por segmento, para el período mensual siguiente registrarán las últimas tasas publicadas por el BCE. (art. 6, Cap. 1 "Tasas de interés referenciales" y art. 3 Cap. II "Tasas de Interés de Cumplimiento Obligatorio", del título Sexto "Sistema de tasas de interés", del Libro 1 "Política Monetaria-Crediticia", de Codificación de Regulaciones del BCE). (b) Las OSD comprenden los bancos, sociedades financieras, mutualistas, cooperativas, BEV y BNF. (c) Reserva Internacional de Libre Disponibilidad. (d) Salario mínimo legal promedio deflactado en función del IPC mensual. (e) El valor total de importaciones reportado incluye las importaciones de la HJDN. (f) Precio mensual promedio final de comercialización. (g) Corresponde a la variación porcentual del acumulado mensual hasta el mes referido con respecto a igual período del año anterior. (h) Corresponde a la variación porcentual del mes de referencia con respecto al mismo correspondiente al año anterior. (i) Datos procesados y publicados de acuerdo a información proporcionada por el Ministerio de Finanzas (+) A partir del Boletín No. 80 de Cuentas Nacionales Trimestrales, los cálculos toman como referencia el año 2007 en lugar del año 2000; la suma anual de los agregados macroeconómicos trimestrales se ajustan a los resultados de las Cuentas Nacionales Anuales base 2007. Para mayor información sobre la metodología aplicada, acceder al link: http://www.bce.fin.ec/docs.php?path=/documentos/Publicaciones/Notas/Catalogo/CuentasNacionales/Presen_CAB.pdf (++) Incluye Suministro de electricidad y agua, Alojamiento y servicios de comida, Transporte, Correo y Comunicaciones, Actividades de servicios financieros, Actividades profesionales, técnicas y administrativas, Enseñanza y Servicios sociales y de salud, Actividades inmobiliarias y Entretenimiento, recreación, otras actividades de servicios y Hogares privados con servicio doméstico. Las flechas resaltan si el cambio es positivo ▲ negativo ▼ o si no lo hay ↔



Gráficos económicos del Ecuador. Octubre 2013

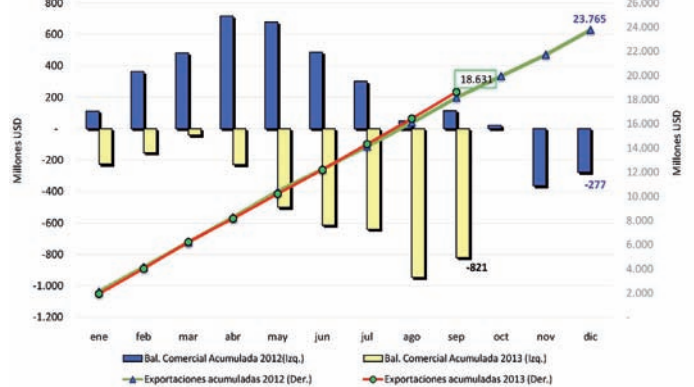
Sector Monetario y Financiero CAPTACIONES Y CARTERA VENCIDA

Captaciones y Cartera Vencida y por Vencer de Otras Sociedades de Depósito OSD



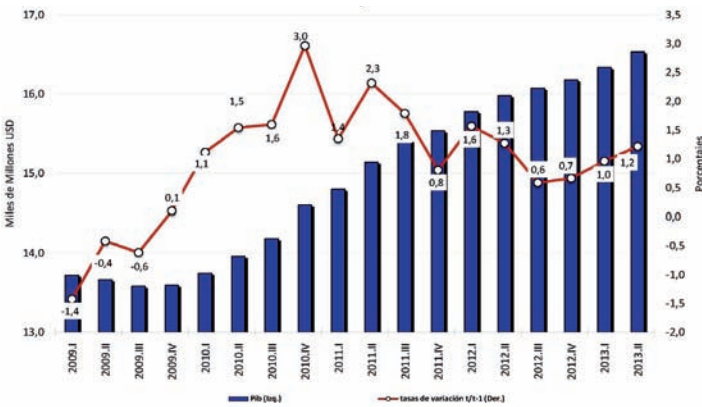
Sector Externo BALANZA COMERCIAL

Balanza Comercial Acumulada 2012 vs 2013



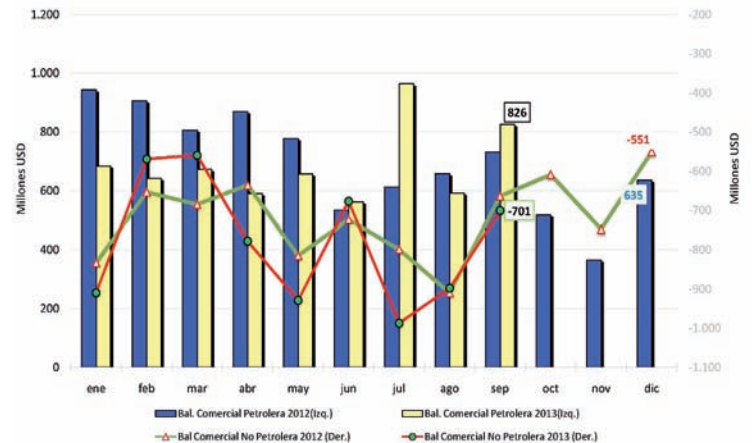
Sector Real

PIB Trimestral, Usd. 2007



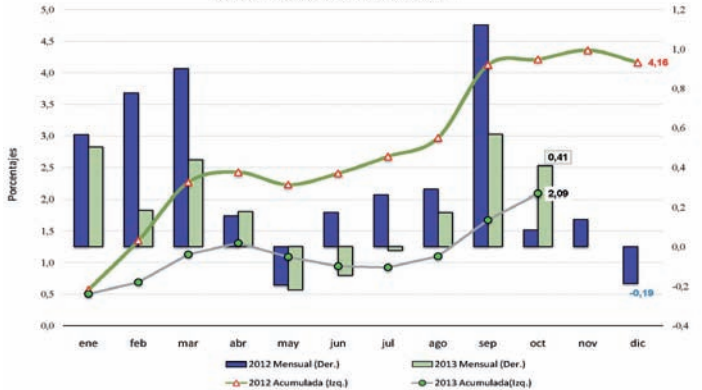
BALANZA COMERCIAL PETROLERA Y NO PETROLERA

Balanza Comercial Petrolera y No Petrolera 2012 vs 2013



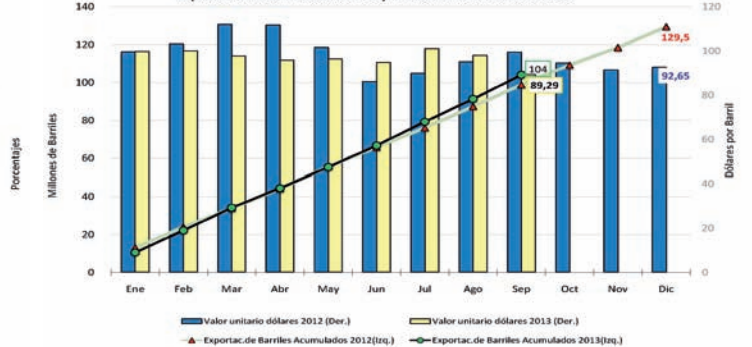
INFLACIÓN

Tasas de Inflación Acumulada y Mensual



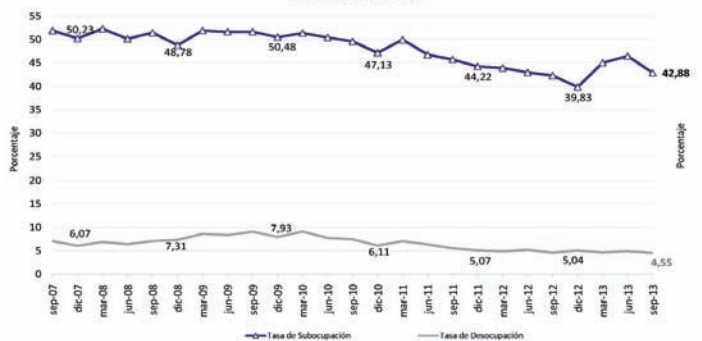
PETROLEO

Exportaciones de Petróleo Crudo y Precio Promedio 2012 vs 2013



EMPLEO

Tasa de Desocupación y Subocupación Total Nacional Urbano



EXPORTACIONES NO PETROLERAS

Exportaciones No Petroleras 2012 vs 2013

