



CIFRAS DEL SECTOR PETROLERO ECUATORIANO n°5 - 2007

| | May-07 | Jun-07 | | May-07 | Jun-07 |
|---|-----------------|-----------------|--|--------------------|--------------------|
| PRODUCCION DE PETROLEO | | | INGRESOS POR EXPORTACIONES | | |
| | Miles barriles | | Exportaciones de Petróleo de PETROECUADOR | | |
| TOTAL NACIONAL | 15.862,4 | 15.435,5 | TOTAL EXPORTACIONES (miles de barriles) | 4.509,8 | 5.632,8 |
| Producción Promedio Diaria | 511,7 | 514,5 | Exportación Total Petroecuador / Días Mes (9) | 145,5 | 187,8 |
| Tasa de crecimiento anual | -6,40% | -3,96% | Exportaciones Crudo Oriente Ventas Directas (miles de barriles) | 2.015,5 | 2.394,2 |
| Tasa de crecimiento mensual (1) | 1,92% | 0,55% | Exportaciones Crudo Oriente por Regalías (miles de barriles) | 1.409,9 | 1.121,8 |
| PETROECUADOR | 7.804,7 | 7.653,1 | Exportaciones Crudo Napo Bloque 15 (miles de barriles) | 1.084,3 | 2.116,8 |
| Petroproduccion | 5.173,6 | 5.088,4 | Precio Crudo Oriente (dólares por barril) | 55,9 | 59,3 |
| Bloque 15 y Campos Unificados (2) | 2.631,1 | 2.564,7 | Precio Crudo Napo (dólares por barril) | 50,4 | 53,2 |
| - Petroecuador Producción Prom, Diaria | 251,8 | 255,1 | Exportaciones de Derivados de PETROECUADOR | | |
| - Petroproducción Producción Prom, Diaria | 166,9 | 169,6 | TOTAL EXPORTACIONES DE DERIVADOS (miles de barriles) | 1.216,3 | 800,2 |
| - Bloque 15 y Campos Unif, Prod, Prom, Diaria | 84,9 | 85,5 | Exportaciones de Fuel Oil # 6 (miles de barriles) | 821,5 | 800,2 |
| COMPAÑIAS PRIVADAS | 8.057,7 | 7.782,4 | Precio (dólares por barril) | 53,6 | 52,4 |
| Producción Promedio Diaria | 259,9 | 259,4 | Exportaciones de Nafta Bajo Octano (miles de barriles) | 174,8 | - |
| EXPORTACIONES DE PETROLEO | | | Precio (dólares por barril) | 74,5 | - |
| TOTAL NACIONAL | 9.223,9 | 11.841,8 | Exportaciones de Vacuum Gas Oil (VGO) (miles de barriles) | 219,9 | - |
| PETROECUADOR | 4.509,8 | 5.632,8 | Precio (dólares por barril) | 68,5 | - |
| Crudo Oriente (3) | 3.425,5 | 3.516,1 | Ingresos de Petroecuador por Exportaciones (miles de dólares) | | |
| Crudo Napo (4) | 1.084,3 | 2.116,8 | Ingreso por Exportaciones de Petróleo (miles de dólares) | 246.107,7 | 321.280,4 |
| COMPAÑIAS PRIVADAS | 4.714,1 | 6.209,0 | Ingreso por Exportaciones de Derivados (miles de dólares) | 72.148,1 | 41.963,3 |
| CONSUMO DE PETROLEO | | | COMERCIALIZACION INTERNA DE DERIVADOS IMPORTADOS (10) | | |
| TOTAL NACIONAL | 3.870,7 | 4.230,4 | DIFERENCIA INGRESOS Y EGRESOS (miles de dólares) | | |
| Consumo Promedio Diario | 124,9 | 141,0 | | -122.932,66 | -144.626,25 |
| Refinería Esmeraldas | 1.512,4 | 2.111,3 | Costos Totales Importaciones (miles de dólares) | 209.392,79 | 254.843,33 |
| Refinería Libertad | 1.290,1 | 1.280,6 | Ingresos Totales Ventas Internas (miles de dólares) | 86.460,14 | 110.217,08 |
| Refinería Amazonas | 611,5 | 454,4 | Nafta Alto Octano | | |
| Otros (5) | 456,7 | 384,1 | Diferencia Ingreso y Costo (miles de dólares) | -33.383,6 | -42.126,7 |
| TRANSPORTE POR OLEODUCTOS | | | Volumen Importado (miles de barriles) | 712,1 | 991,4 |
| TOTAL NACIONAL | 14.573,0 | 14.630,7 | Precio Importación (dólares por barril) | 102,0 | 97,6 |
| Transporte Promedio Diario | 470,1 | 487,7 | Costo Importación (miles de dólares) | 72.657,5 | 96.805,1 |
| SOTE | 9.925,0 | 10.291,4 | Precio Venta Interna (dólares por barril) | 55,1 | 55,2 |
| OCP | 4.648,0 | 4.339,2 | Ingreso Venta Interna (miles de dólares) | 39.273,9 | 54.678,4 |
| PRODUCCION DE DERIVADOS | | | Diesel | | |
| TOTAL NACIONAL | 4.206,4 | 4.840,4 | Diferencia Ingreso y Costo (miles de dólares) | -41.845,1 | -58.782,4 |
| Producción Promedio Diaria | 135,7 | 161,3 | Volumen Importado (miles de barriles) | 943,3 | 1.165,7 |
| Gasolina Super | 340,0 | 415,2 | Precio Importación (dólares por barril) | 84,2 | 90,5 |
| Gasolina Extra | 818,6 | 1.102,2 | Costo Importación (miles de dólares) | 79.448,5 | 105.519,8 |
| Diesel | 468,2 | 846,9 | Precio Venta Interna (dólares por barril) | 39,9 | 40,1 |
| Fuel Oil # 4 | 719,3 | 709,4 | Ingreso Venta Interna (miles de dólares) | 37.603,3 | 46.737,5 |
| Fuel Oil # 6 | 845,0 | 815,9 | Gas Licuado de Petróleo | | |
| Gas Licuado de Petróleo | 42,8 | 67,8 | Diferencia Ingreso y Costo (miles de dólares) | -47.703,9 | -43.717,2 |
| Otros (6) | 972,4 | 883,0 | Volumen Importado (miles de barriles) | 907,7 | 844,3 |
| IMPORTACION DE DERIVADOS | | | Precio Importación (dólares por barril) | 63,1 | 62,2 |
| TOTAL NACIONAL | 2.791,2 | 3.201,8 | Costo Importación (miles de dólares) | 57.286,8 | 52.518,4 |
| Nafta de Alto Octano | 712,1 | 991,4 | Precio Venta Interna (dólares por barril) | 10,6 | 10,4 |
| Diesel | 943,3 | 1.165,7 | Ingreso Venta Interna (miles de dólares) | 9.582,9 | 8.801,2 |
| Gas Licuado de Petróleo | 907,7 | 844,3 | | | |
| Otros (7) | 228,0 | 200,4 | | | |
| CONSUMO INTERNO DE DERIVADOS | | | | | |
| TOTAL NACIONAL | 5.307,1 | 5.066,1 | | | |
| Consumo Promedio Diario | 171,2 | 168,9 | | | |
| Gasolina Super | 305,8 | 301,8 | | | |
| Gasolina Extra | 1.037,2 | 1.011,9 | | | |
| Diesel | 1.758,3 | 1.770,2 | | | |
| Fuel Oil # 4 | 672,2 | 462,7 | | | |
| Gas Licuado de Petróleo | 966,1 | 891,0 | | | |
| Otros (8) | 567,4 | 628,5 | | | |

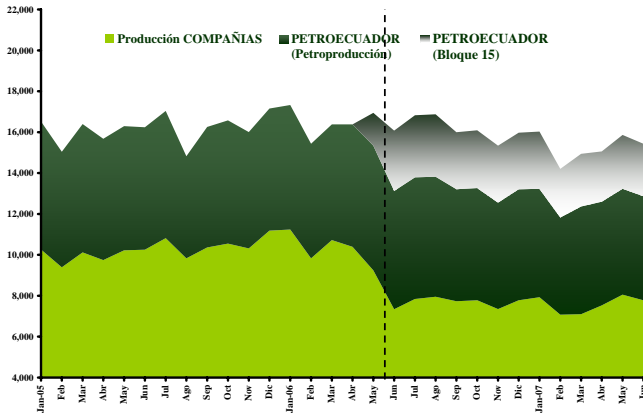
Fuente: Petroecuador y BCE, Cifras Provisionales

(1) Tasa de crecimiento mensual calculada en base a la Producción Promedio Diaria (2) A partir del 16 de mayo/06 estos campos pasan a ser operados por Petroecuador por caducidad del contrato entre el Estado y Occidental. (3) Crudo medio y agrio, superior a 20 grados API y con porcentaje de azufre mayor al 1%, que produce Petroproducción y se transporta por el SOTE. (4) Crudo pesado y agrio, inferior a 20 grados API y con porcentaje de azufre mayor al 1%, que produce el Bloque 15 y se transporta por el OCP. (5) Incluye plantas de YPF, Petroecuador, Lago Agrio y Bloque 15, AEC, Además, CPF Agip Villano, y consumos en SOTE. (6) Incluye, Residuo Termoesmeraldas, Crudo Reducido, Residuo Sector Eléctrico e Industrial, Jet Fuel, Spray Oil, Solventes, Asfaltos, Absorber Oil, Nafta 90, Combustible Pesca Artesanal y Gasolina Natural. (7) Incluye Avgas y Cutter Stock que se mezcla con residuo para obtener Fuel Oil # 4 y Fuel Oil # 6. (8) Incluye Asfalto, Solventes, Spray Oil, Jet Fuel, Nafta Base 90, Combustible Pesca Artesanal y Residuo. (9) Dato obtenido dividiendo las exportaciones mensuales por el número de días de cada mes, sin que signifique que las exportaciones se realicen diariamente. (10) Datos tomados de la Información Estadística Mensual del BCE, Cuadro 4.1.4.

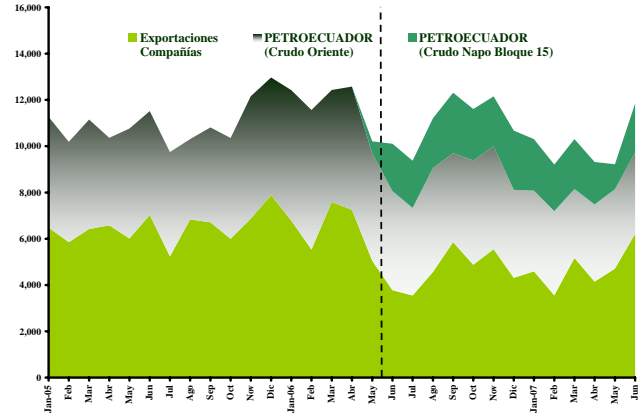


GRAFICOS DEL SECTOR PETROLERO ECUATORIANO n°5 - 2007

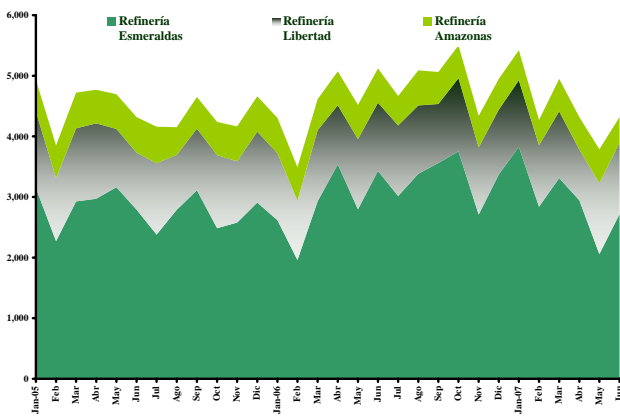
PRODUCCION NACIONAL DE CRUDO
(miles de barriles)



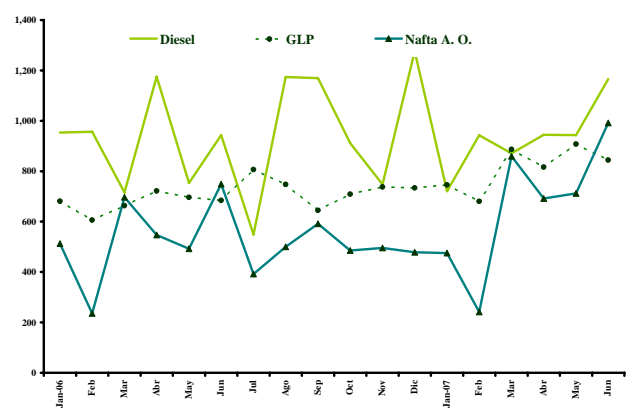
EXPORTACIONES DE PETROLEO
(miles de barriles)



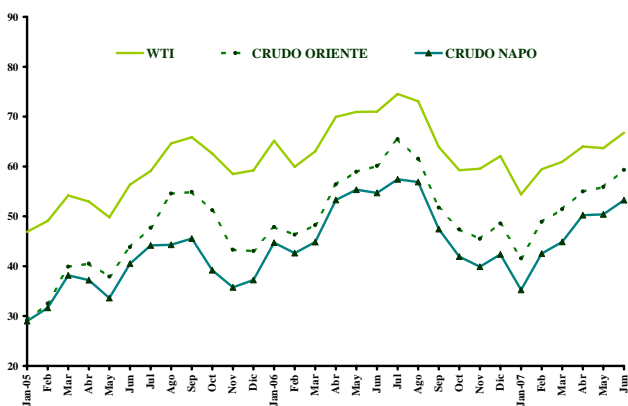
PRODUCCION DE DERIVADOS
(miles de barriles)



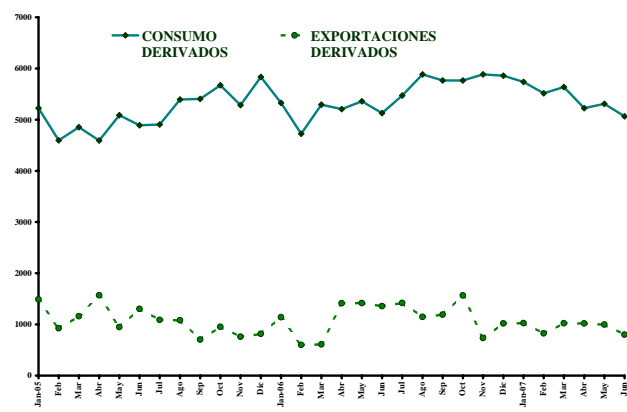
IMPORTACION DE DERIVADOS
(miles de barriles)



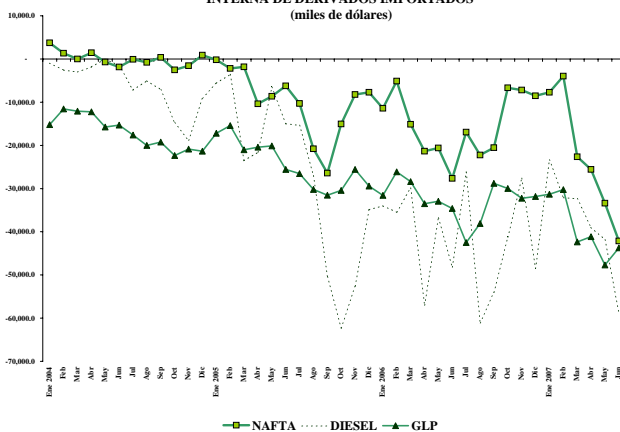
PRECIOS DE CRUDOS DE PETROECUADOR Y WTI
(dólares / barril)



DEMANDA DE DERIVADOS
(miles de barriles)



DIFERENCIA ENTRE INGRESOS Y EGRESOS POR LA COMERCIALIZACIÓN INTERNA DE DERIVADOS IMPORTADOS
(miles de dólares)



INGRESOS Y EGRESOS POR LA COMERCIALIZACIÓN INTERNA DE DERIVADOS IMPORTADOS
(miles de dólares)

