

# CIFRAS DEL SECTOR PETROLERO ECUATORIANO n°10 - 2007

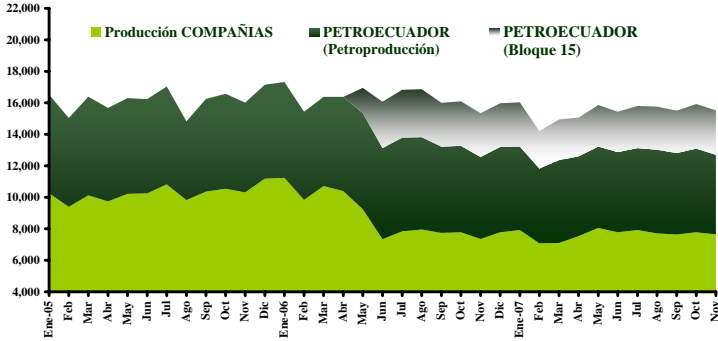
	Oct-07	Nov-07		Oct-07	Nov-07
<b>PRODUCCION DE PETROLEO</b>			<b>EXPORTACIONES DE PETRÓLEO Y DERIVADOS</b>		
	<b>Miles barriles</b>		<b>TOTAL NACIONAL DE EXPORTACIONES DE PETRÓLEO</b>		
<b>TOTAL NACIONAL</b>	<b>15.921,2</b>	<b>15.523,3</b>	<b>Exportaciones de Petróleo (miles de barriles)</b>	<b>10.604,8</b>	<b>9.213,8</b>
Producción Promedio Diaria	513,6	517,4	Precio (dólares por barril)	71,4	79,8
Tasa de crecimiento anual	-1,08%	1,17%	<b>Ingreso por Exportaciones de Petróleo (miles de dólares)</b>	<b>756.720,3</b>	<b>735.688,4</b>
Tasa de crecimiento mensual (1)	-0,63%	0,75%	<b>Exportaciones de Petróleo de PETROECUADOR</b>		
<b>PETROECUADOR</b>	<b>8.135,8</b>	<b>7.875,9</b>	<b>TOTAL EXPORTACIONES DE PETRÓLEO (miles de barriles)</b>		
Petroproducción	5.315,3	5.056,2	Exportación Total Petroecuador / Días Mes (9)	188,2	173,7
Bloque 15 y Campos Unificados (2)	2.820,5	2.819,7	Exportaciones Crudo Oriente Ventas Directas (miles de barriles)	2.581,9	2.690,0
- Petroecuador Producción Prom, Diaria	262,4	262,5	Exportaciones Crudo Oriente por Regalías (miles de barriles)	1.508,9	761,9
- Petroproducción Producción Prom, Diaria	171,5	168,5	Exportaciones Crudo Napo Bloque 15 (miles de barriles)	1.744,9	1.759,0
- Bloque 15 y Campos Unif, Prod, Prom, Diaria	91,0	94,0	Precio Crudo Oriente (dólares por barril)	71,3	82,6
<b>COMPAÑIAS PRIVADAS</b>	<b>7.785,3</b>	<b>7.647,4</b>	Precio Crudo Napo (dólares por barril)	70,4	79,1
Producción Promedio Diaria	251,1	254,9	<b>Exportaciones de Derivados de PETROECUADOR</b>		
<b>EXPORTACIONES DE PETRÓLEO</b>			<b>TOTAL EXPORTACIONES DE DERIVADOS (miles de barriles)</b>		
<b>TOTAL NACIONAL</b>	<b>10.604,8</b>	<b>9.213,8</b>	Exportaciones de Fuel Oil # 6 (miles de barriles)	1.222,6	1.396,5
<b>PETROECUADOR</b>	<b>5.835,7</b>	<b>5.210,9</b>	Precio (dólares por barril)	65,7	74,3
Crudo Oriente (3)	4.090,8	3.451,9	Exportaciones de Nafta Bajo Octano (miles de barriles)	351,7	184,3
Crudo Napo (4)	1.744,9	1.759,0	Precio (dólares por barril)	78,1	93,1
<b>COMPAÑIAS PRIVADAS</b>	<b>4.769,1</b>	<b>4.002,8</b>	<b>Exportaciones de Vacuum Gas Oil (VGO) (miles de barriles)</b>		
<b>CONSUMO DE PETRÓLEO</b>			<b>Precio (dólares por barril)</b>		
<b>TOTAL NACIONAL</b>	<b>4.651,3</b>	<b>5.242,4</b>	Ingresos de Petroecuador por Exportaciones (miles de dólares)	<b>522.281,6</b>	<b>544.967,1</b>
Consumo Promedio Diario	150,0	174,7	Ingreso por Exportaciones de Petróleo (miles de dólares)	414.532,9	424.090,6
Refinería Esmeraldas	2.251,2	2.968,3	Ingreso por Exportaciones de Derivados (miles de dólares)	107.748,7	120.876,6
Refinería Libertad	1.336,6	1.213,5	<b>Exportaciones de Petróleo de las COMPAÑIAS PRIVADAS</b>		
Refinería Amazonas	582,0	588,1	Exportaciones de Petróleo de las Compañías Privadas	4.769,1	4.002,8
Otros (5)	481,6	472,5	Precio (dólares por barril)	71,8	77,8
<b>TRANSPORTE POR OLEODUCTOS</b>			<b>Ingreso por Exportaciones de Petróleo (miles de dólares)</b>		
<b>TOTAL NACIONAL</b>	<b>14.833,3</b>	<b>14.440,5</b>		342.187,4	311.597,8
Transporte Promedio Diario	478,5	481,3	<b>COMERCIALIZACION INTERNA DE DERIVADOS IMPORTADOS (10)</b>		
SOTE	10.329,5	10.042,1	<b>DIFERENCIA INGRESOS Y EGRESOS (miles de dólares)</b>		
OCP	4.503,8	4.398,3	Costos Totales Importaciones (miles de dólares)	239.602,5	221.606,9
<b>PRODUCCION DE DERIVADOS</b>			<b>Ingresos Totales Ventas Internas (miles de dólares)</b>		
<b>TOTAL NACIONAL</b>	<b>5.611,9</b>	<b>5.168,9</b>		93.014,2	74.291,3
Producción Promedio Diaria	181,0	172,3	<b>Nafta Alto Octano</b>		
Gasolina Super	329,5	-	<b>Diferencia Ingreso y Costo (miles de dólares)</b>	<b>-25.721,1</b>	<b>-23.229,6</b>
Gasolina Extra	981,5	1.273,0	Volumen Importado (miles de barriles)	694,6	479,1
Diesel	1.152,5	493,7	Precio Importación (dólares por barril)	92,2	103,6
Fuel Oil # 4	754,6	665,7	<b>Costo Importación (miles de dólares)</b>	<b>64.025,7</b>	<b>49.650,4</b>
Fuel Oil # 6	1.160,1	1.457,3	Precio Venta Interna (dólares por barril)	55,1	55,1
Gas Licuado de Petróleo	128,8	126,2	Ingreso Venta Interna (miles de dólares)	38.304,6	26.420,8
Otros (6)	1.104,8	1.153,0	<b>Diesel</b>		
<b>IMPORTACION DE DERIVADOS</b>			<b>Diferencia Ingreso y Costo (miles de dólares)</b>		
<b>TOTAL NACIONAL</b>	<b>2.850,6</b>	<b>2.246,3</b>	Volumen Importado (miles de barriles)	1.128,3	952,7
Nafta de Alto Octano	694,6	479,1	Precio Importación (dólares por barril)	99,5	113,9
Diesel	1.128,3	952,7	<b>Costo Importación (miles de dólares)</b>	<b>112.239,5</b>	<b>108.482,8</b>
Gas Licuado de Petróleo	822,2	814,5	Precio Venta Interna (dólares por barril)	40,3	40,4
Otros (7)	205,6	-	Ingreso Venta Interna (miles de dólares)	45.471,8	38.507,4
<b>CONSUMO INTERNO DE DERIVADOS</b>			<b>Gas Licuado de Petróleo</b>		
<b>TOTAL NACIONAL</b>	<b>5.845,6</b>	<b>5.598,7</b>	<b>Diferencia Ingreso y Costo (miles de dólares)</b>	<b>-54.099,4</b>	<b>-54.110,7</b>
Consumo Promedio Diario	188,6	186,6	Volumen Importado (miles de barriles)	822,2	814,5
Gasolina Super	323,6	315,0	Precio Importación (dólares por barril)	77,0	77,9
Gasolina Extra	1.094,3	1.079,2	<b>Costo importación (miles de dólares)</b>	<b>63.337,2</b>	<b>63.473,8</b>
Diesel	1.980,2	1.920,4	Precio Venta Interna (dólares por barril)	11,2	11,5
Fuel Oil # 4	802,3	663,2	Ingreso Venta Interna (miles de dólares)	9.237,8	9.363,1
Gas Licuado de Petróleo	977,4	941,6			
Otros (8)	667,9	679,2			

Fuente: Petroecuador y BCE, Cifras Provisionales

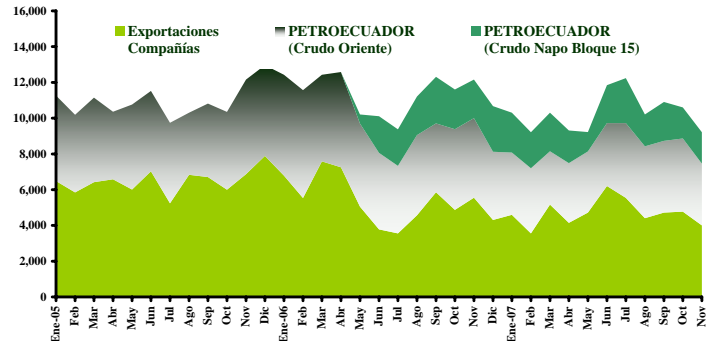
(1) Tasa de crecimiento mensual calculada en base a la Producción Promedio Diaria (2) A partir del 16 de mayo/06 estos campos pasan a ser operados por Petroecuador por caducidad del contrato entre el Estado y Occidental. (3) Crudo medio y agrio, superior a 20 grados API y con porcentaje de azufre mayor al 1%, que produce Petroproducción y se transporta por el SOTE. (4) Crudo pesado y agrio, inferior a 20 grados API y con porcentaje de azufre mayor al 1%, que produce el Bloque 15 y se transporta por el OCP. (5) Incluye plantas de YPF, Petroecuador, Lago Agrio y Bloque 15, AEC. Además, CPF Agip Villano, y consumos en SOTE. (6) Incluye, Residuo Termoesmeraldas, Crudo Reducido, Residuo Sector Eléctrico e Industrial, Jet Fuel, Spray Oil, Solventes, Asfaltos, Absorber Oil, Nafta 90, Combustible Pesca Artesanal y Gasolina Natural. (7) Incluye Avgas y Cutter Stock que se mezcla con residuo para obtener Fuel Oil # 4 y Fuel Oil # 6. (8) Incluye Asfalto, Solventes, Spray Oil, Jet Fuel, Nafta Base 90, Combustible Pesca Artesanal y Residuo. (9) Dato obtenido dividiendo las exportaciones mensuales por el número de días de cada mes, sin que signifique que las exportaciones se realicen diariamente. (10) Datos tomados de la Información Estadística Mensual del BCE, Cuadro 4.1.4.

**GRAFICOS DEL SECTOR PETROLERO ECUATORIANO n°10 - 2007**

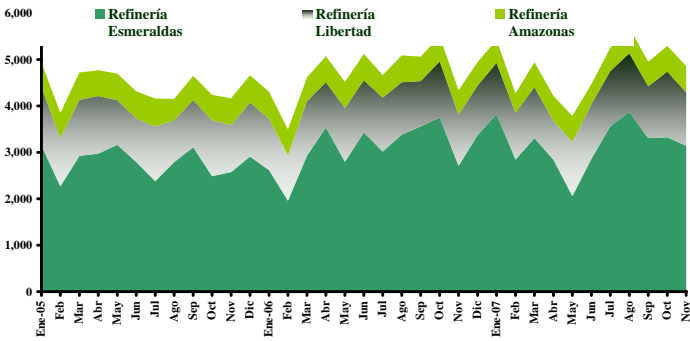
**PRODUCCION NACIONAL DE CRUDO**  
(miles de barriles)



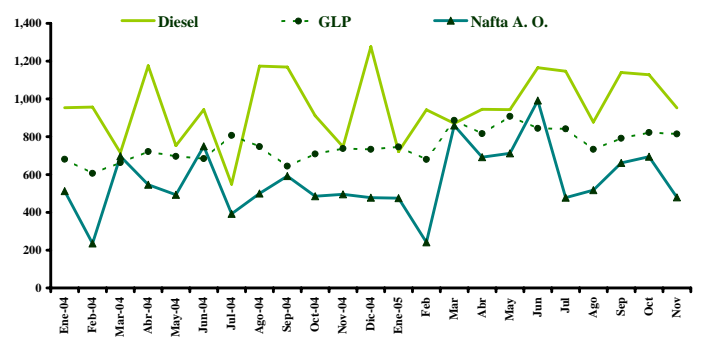
**EXPORTACIONES DE PETROLEO**  
(miles de barriles)



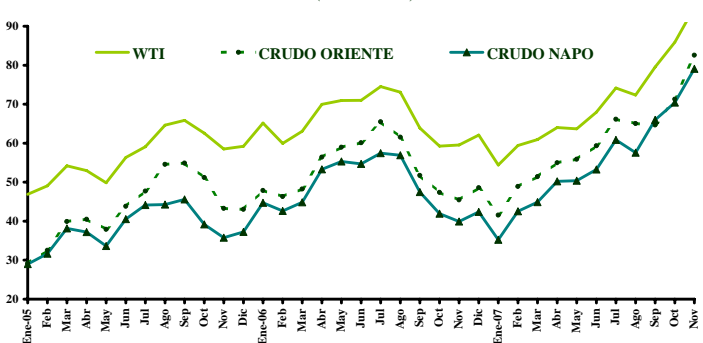
**PRODUCCION DE DERIVADOS POR REFINERIAS**  
(miles de barriles)



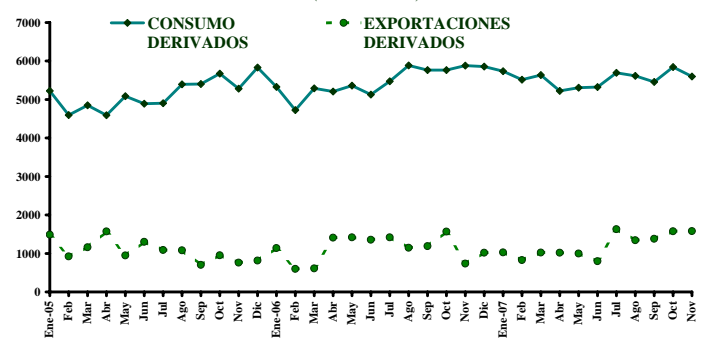
**IMPORTACION DE DERIVADOS**  
(miles de barriles)



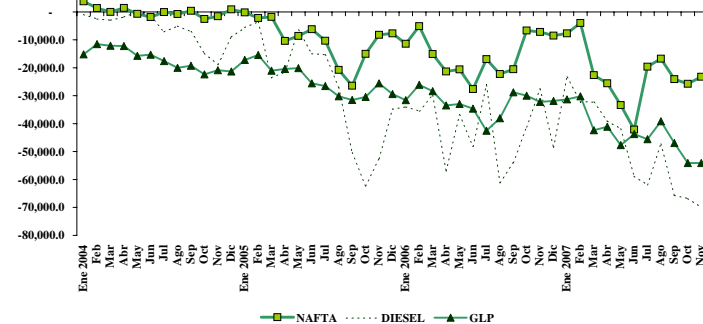
**PRECIOS DE CRUDOS DE PETROECUADOR Y WTI**  
(dólares / barril)



**DEMANDA DE DERIVADOS**  
(miles de barriles)



**DIFERENCIA ENTRE INGRESOS Y EGRESOS POR LA COMERCIALIZACIÓN INTERNA DE DERIVADOS IMPORTADOS**  
(miles de dólares)



**INGRESOS Y EGRESOS POR LA COMERCIALIZACIÓN INTERNA DE DERIVADOS IMPORTADOS**  
(miles de dólares)

