

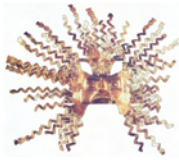


BANCO CENTRAL DEL ECUADOR

CIFRAS DEL SECTOR PETROLERO ECUATORIANO n° 36 - 2010

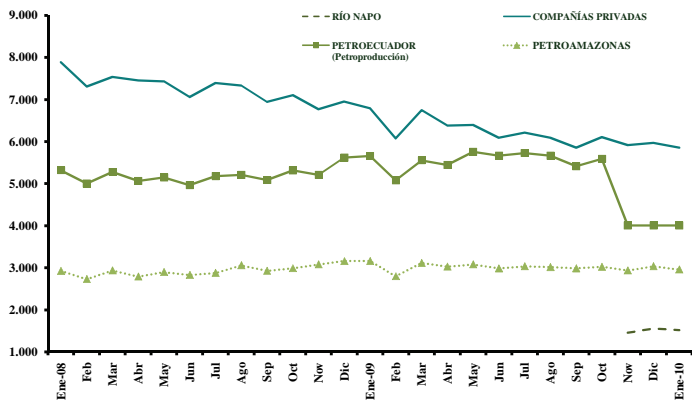
	Dic-09	Ene-10		Dic-09	Ene-10
PRODUCCIÓN DE PETRÓLEO			EXPORTACIONES DE PETRÓLEO Y DERIVADOS		
	Miles barriles		TOTAL NACIONAL DE EXPORTACIONES DE PETRÓLEO		
TOTAL NACIONAL	14.562,4	14.334,7	Exportaciones de Petróleo (miles de barriles)	11.451,5	9.546,8
Producción Promedio Diaria	469,8	462,4	Precio (dólares por barril)	67,8	72,5
Tasa de crecimiento anual	-7,46%	-8,16%	Ingreso por Exportaciones de Petróleo (miles de dólares)	776.688,6	692.353,7
Tasa de crecimiento mensual (1)	-1,51%	-1,56%	Exportaciones de Petróleo de PETROECUADOR		
PETROECUADOR	8.591,8	8.479,2	TOTAL EXPORTACIONES DE PETRÓLEO (miles de barriles)		
Petroproducción	4.003,4	4.004,7	Exportación Total Petroecuador / Días Mes (10)	288,5	233,5
Petroamazonas (2)	3.035,4	2.957,2	Exportaciones Crudo Oriente Ventas Directas (miles de barriles)	3.002,6	2.187,8
Operadora Río Napo (3)	1.553,0	1.517,3	Exportaciones Crudo Oriente por Regalías (miles de barriles)	3.481,9	3.289,5
- Petroecuador Producción Prom. Diaria	277,2	273,5	Exportaciones Crudo Napo (miles de barriles)	2.458,2	1.761,6
- Petroproducción Producción Prom. Diaria	129,1	129,2	Precio Crudo Oriente (dólares por barril)	67,2	73,5
- Operad. Río Napo Producción Prom. Diaria	50,1	48,9	Precio Crudo Napo (dólares por barril)	67,9	70,7
- Petroamazonas Producción Prom. Diaria	97,9	95,4	Exportaciones de Derivados de PETROECUADOR		
COMPAÑÍAS PRIVADAS	5.970,6	5.855,5	TOTAL EXPORTACIONES DE DERIVADOS (miles de barriles)		
Producción Promedio Diaria	192,6	188,9	Exportaciones de Fuel Oil # 6 (miles de barriles)	734,9	726,9
EXPORTACIONES DE PETRÓLEO			Precio (dólares por barril)	71,2	70,5
TOTAL NACIONAL	11.451,5	9.546,8	Exportaciones de Nafta Bajo Octano (miles de barriles)	-	-
PETROECUADOR	8.942,7	7.238,8	Precio (dólares por barril)	-	-
Crudo Oriente (4)	6.484,5	5.477,2	Exportaciones de Vacuum Gas Oil (VGO) (miles de barriles)	-	-
Crudo Napo (5)	2.458,2	1.761,6	Precio (dólares por barril)	-	-
COMPAÑÍAS PRIVADAS	2.508,8	2.308,0	Ingresos de Petroecuador por Exportaciones (miles de dólares)	655.052,2	580.152,8
CONSUMO DE PETRÓLEO			Ingreso por Exportaciones de Petróleo (miles de dólares)	602.739,9	527.014,3
TOTAL NACIONAL	5.155,4	5.226,8	Ingreso por Exportaciones de Derivados (miles de dólares)	52.312,2	51.285,0
Consumo Promedio Diario	166,3	168,6	Exportaciones de Petróleo de las COMPAÑÍAS PRIVADAS		
Refinería Esmeraldas	2.713,0	2.836,0	Exportaciones de Petróleo de las Coías. Priv.	2.508,8	2.308,0
Refinería Libertad	1.332,2	1.344,0	Precio (dólares por barril)	69,3	71,6
Refinería Amazonas	617,8	561,2	Ingreso por Exportaciones de Petróleo (miles de dólares)	173.948,7	165.339,3
Otros (6)	492,4	485,7	COMERCIALIZACIÓN INTERNA DE DERIVADOS IMPORTADOS (II)		
TRANSPORTE POR OLEODUCTOS			DIFERENCIA INGRESOS Y EGRESOS (miles de dólares)		
TOTAL NACIONAL	13.848,6	13.743,6	Costos Totales Importaciones (miles de dólares)	322.927,2	264.255,9
Transporte Promedio Diario	446,7	443,3	Ingresos Totales Ventas Internas (miles de dólares)	143.092,1	117.377,3
SOTE	10.614,6	10.544,2	Nafta Alto Octano		
OCF	3.234,0	3.199,4	Diferencia Ingreso y Costo (miles de dólares)	-45.100,7	-29.366,4
PRODUCCIÓN DE DERIVADOS			Volumen Importado (miles de barriles)	1.020,4	751,8
TOTAL NACIONAL	5.791,2	5.796,4	Precio Importación (dólares por barril)	99,3	94,2
Producción Promedio Diaria	186,8	187,0	Costo Importación (miles de dólares)	101.353,9	70.821,6
Gasolina Super	402,7	386,8	Precio Venta Interna (dólares por barril)	55,1	55,1
Gasolina Extra	1.332,5	1.159,1	Ingreso Venta Interna (miles de dólares)	56.253,2	41.455,2
Diesel	1.023,3	1.167,0	Diesel		
Fuel Oil # 4	956,7	730,7	Diferencia Ingreso y Costo (miles de dólares)	-102.572,6	-87.797,9
Fuel Oil # 6	607,2	697,6	Volumen Importado (miles de barriles)	1.982,7	1.710,0
Gas Licuado de Petróleo	175,5	188,5	Precio Importación (dólares por barril)	90,9	90,7
Otros (7)	1.293,3	1.466,8	Costo Importación (miles de dólares)	180.223,4	155.064,5
IMPORTACIÓN DE DERIVADOS			Precio Venta Interna (dólares por barril)	39,2	39,3
TOTAL NACIONAL	3.988,5	3.396,8	Ingreso Venta Interna (miles de dólares)	77.650,9	67.266,6
Nafta de Alto Octano	1.020,4	751,8	Gas Licuado de Petróleo		
Diesel	1.982,7	1.710,0	Diferencia Ingreso y Costo (miles de dólares)	-32.161,8	-29.714,3
Gas Licuado de Petróleo	792,1	735,1	Volumen Importado (miles de barriles)	792,1	735,1
Otros (8)	193,3	199,9	Precio Importación (dólares por barril)	52,2	52,2
CONSUMO INTERNO DE DERIVADOS			Costo Importación (miles de dólares)	41.349,8	38.369,8
TOTAL NACIONAL	7.141,2	6.834,0	Precio Venta Interna (dólares por barril)	11,6	11,8
Consumo Promedio Diario	230,4	220,5	Ingreso Venta Interna (miles de dólares)	9.188,1	8.655,5
Gasolina Super	423,4	385,6			
Gasolina Extra	1.350,8	1.169,8			
Diesel	2.859,8	2.583,5			
Fuel Oil # 4	677,5	840,5			
Gas Licuado de Petróleo	912,8	924,7			
Otros (9)	917,0	929,8			

Fuente: Petroecuador (Informe Estadístico Petrolero) y BCE, Cifras Provisionales. (1) Tasa de crecimiento mensual calculada en base a la Producción Promedio Diaria. (2) Petroamazonas Sociedad Anónima, que empezó a operar el 12 de agosto de 2008 tiene a su cargo los campos del Bloque 15 (ex Oxy) y otros asignados. A partir del 1 de agosto de 2008, el Bloque 27 pasa a ser operado por Petroproducción debido a la finalización del Contrato de Participación entre el Estado y City Oriente. (3) El Campo Sacha pasa a ser operado por Río Napo a partir del 3 de noviembre del 2009. (4) Crudo medio y agrio, superior a 20 grados API y con porcentaje de azufre mayor al 1%, que produce Petroproducción y se transporta por el SOTE. (5) Crudo pesado y agrio, inferior a 20 grados API y con porcentaje de azufre mayor al 1%, que incluye el Bloque 15 y participación de Petroecuador en Repsol YPF y se transporta por el OCF. (6) Incluye plantas de YPF, Petroecuador, Lago Agrio y Bloque 15, AEC, Ademas, CPF Agip Villano, y consumos en SOTE. (7) Incluye Residuo Termoesmeraldas, Crudo Reducido, Residuo Sector Eléctrico e Industrial, Jet Fuel, Spray Oil, Solventes, Asfaltos, Absorber Oil, Nafta 90, Combustible Pesca Artesanal y Gasolina Natural. (8) Incluye Avgas, Jet Fuel y Cutter Stock que se mezcla con residuo para obtener Fuel Oil # 4 y Fuel Oil # 6. (9) Incluye Asfaltos, Solventes, Spray Oil, Jet Fuel, Nafta Base 90, Combustible Pesca Artesanal y Residuo. (10) Dato obtenido dividiendo las exportaciones mensuales por el número de días de cada mes, sin que signifique que las exportaciones se realicen diariamente. (11) Datos tomados de la Información Estadística Mensual del BCE, Cuadro 4.1.4.

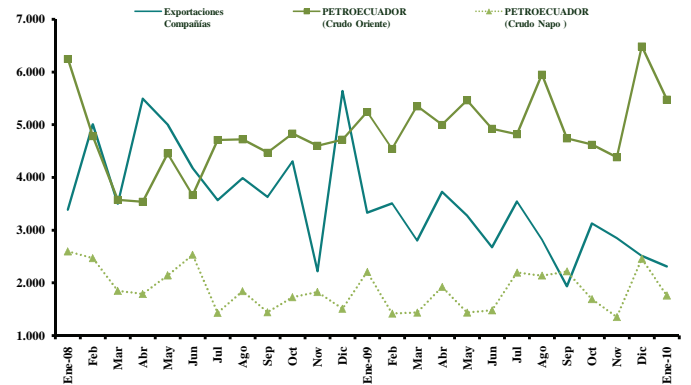


GRAFICOS DEL SECTOR PETROLERO ECUATORIANO n° 36 - 2010

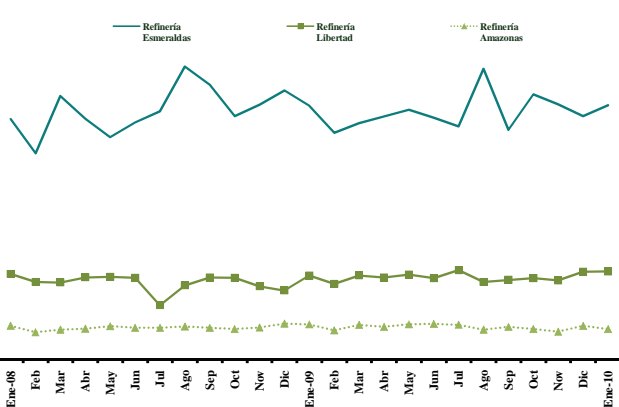
PRODUCCION NACIONAL DE CRUDO (miles de barriles)



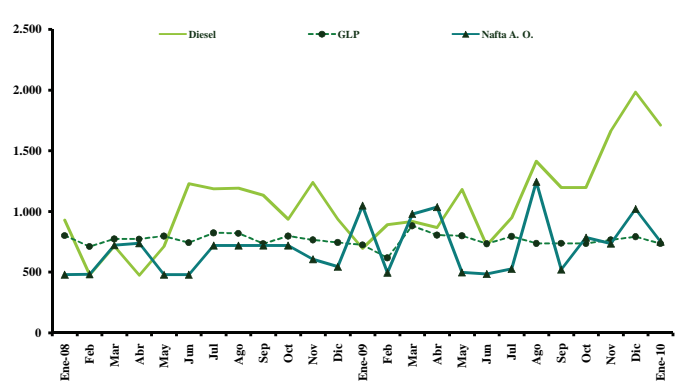
EXPORTACIONES DE PETROLEO (miles de barriles)



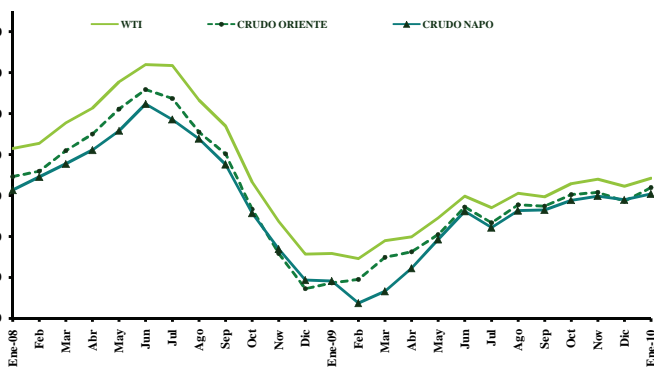
PRODUCCION DE DERIVADOS POR REFINERIAS (miles de barriles)



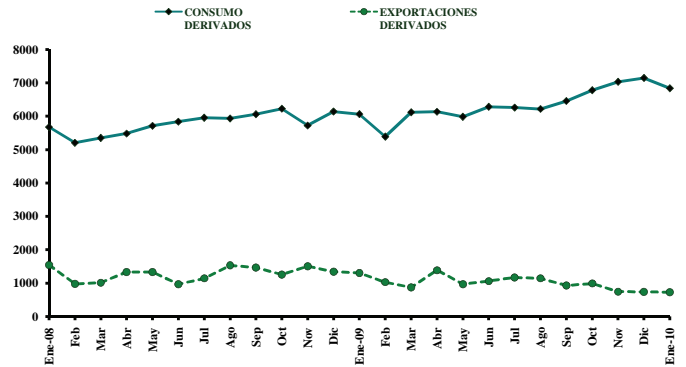
IMPORTACION DE DERIVADOS (miles de barriles)



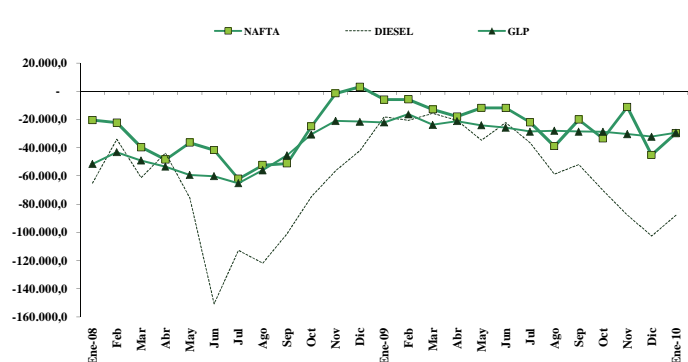
PRECIOS DE CRUDOS DE PETROECUADOR Y WTI (dólares / barril)



DEMANDA DE DERIVADOS (miles de barriles)



DIFERENCIA ENTRE INGRESOS Y EGRESOS POR LA COMERCIALIZACIÓN INTERNA DE DERIVADOS IMPORTADOS (miles de dólares)



INGRESOS Y EGRESOS POR LA COMERCIALIZACIÓN INTERNA DE DERIVADOS IMPORTADOS (miles de dólares)

