



# BANCO CENTRAL DEL ECUADOR

## CIFRAS DEL SECTOR PETROLERO ECUATORIANO n° 45 - 2010

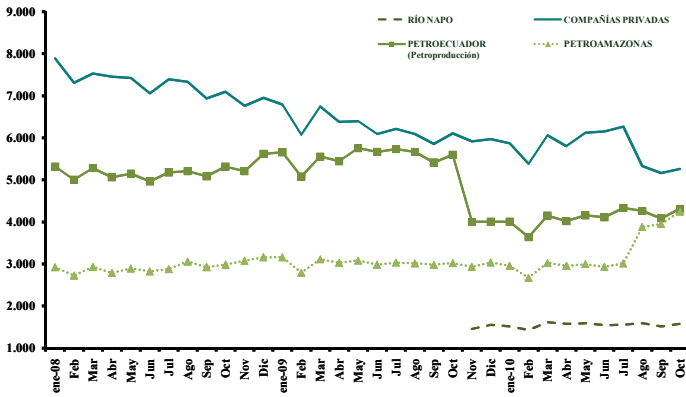
	Sep-10	Oct-10	Sep-10	Oct-10
<b>PRODUCCIÓN DE PETRÓLEO</b>	<b>Miles barriles</b>		<b>EXPORTACIONES DE PETRÓLEO Y DERIVADOS</b>	
<b>TOTAL NACIONAL</b>	<b>14.713,0</b>	<b>15.399,8</b>	<b>TOTAL NACIONAL DE EXPORTACIONES DE PETRÓLEO</b>	
Producción Promedio Diaria	490,4	496,8	Exportaciones de Petróleo (miles de barriles)	10.965,9
Tasa de crecimiento anual	3,20%	4,63%	Precio (dólares por barril)	67,2
Tasa de crecimiento mensual (1)	0,97%	1,29%	<b>Ingreso por Exportaciones de Petróleo (miles de dólares)</b>	<b>737.053,5</b>
<b>EMPRESAS PÚBLICAS</b>	<b>9.550,7</b>	<b>10.135,5</b>	<b>Exportaciones de Petróleo de las EMPRESAS PÚBLICAS</b>	
EP Petroecuador (Petroproducción)	4.084,2	4.313,9	<b>TOTAL EXPORTACIONES DE PETRÓLEO (miles de barriles)</b>	
Petroamazonas EP (Bloque 15)(2)	3.949,3	4.245,8	<b>Exportación Total Petroecuador / Días Mes (10)</b>	<b>305,7</b>
Operadora Río Napo (Sacha)(3)	1.517,3	1.575,9	Exportaciones Crudo Oriente Ventas Directas (miles de barriles)	1.426,2
Empresas Públicas Producción Prom. Diaria	318,4	327,0	Exportaciones Crudo Oriente por Regalías (miles de barriles)	5.071,9
- EP Petroecuador Producción Prom. Diaria	136,1	139,2	Exportaciones Crudo Napo (miles de barriles)	2.674,0
- Petroamazonas EP Producción Prom. Diaria	131,6	137,0	Precio Crudo Oriente (dólares por barril)	68,2
- Operad. Río Napo Producción Prom. Diaria	50,6	50,8	Precio Crudo Napo (dólares por barril)	64,7
<b>COMPAÑÍAS PRIVADAS</b>	<b>5.162,3</b>	<b>5.264,3</b>	<b>Exportaciones de Derivados de las EMPRESAS PÚBLICAS</b>	
Producción Promedio Diaria	172,1	169,8	<b>TOTAL EXPORTACIONES DE DERIVADOS (miles de barriles)</b>	
<b>EXPORTACIONES DE PETRÓLEO</b>			Exportaciones de Fuel Oil # 6 (miles de barriles)	522,7
<b>TOTAL NACIONAL</b>	<b>10.965,9</b>	<b>11.232,1</b>	Precio (dólares por barril)	68,0
<b>PETROECUADOR</b>	<b>9.172,0</b>	<b>7.155,6</b>	Exportaciones de Nafta Bajo Octano (miles de barriles)	-
Crudo Oriente (4)	6.498,0	5.378,5	Precio (dólares por barril)	-
Crudo Napo (5)	2.674,0	1.777,0	Exportaciones de Vacuüm Gas Oil (VGO) (miles de barriles)	-
<b>COMPAÑÍAS PRIVADAS</b>	<b>1.793,9</b>	<b>4.076,5</b>	Precio (dólares por barril)	-
<b>CONSUMO DE PETRÓLEO</b>			<b>Ingresos de Petroecuador por Exportaciones (miles de dólares)</b>	
<b>TOTAL NACIONAL</b>	<b>4.633,7</b>	<b>4.794,3</b>	Ingreso por Exportaciones de Petróleo (miles de dólares)	616.318,4
Consumo Promedio Diario	154,5	154,7	Ingreso por Exportaciones de Derivados (miles de dólares)	35.547,2
Refinería Esmeraldas	2.634,4	2.532,6	<b>Exportaciones de Petróleo de las COMPAÑÍAS PRIVADAS</b>	
Refinería Libertad	1.170,3	1.199,1	<b>Exportaciones de Petróleo de las Cías. Priv.</b>	<b>1.793,9</b>
Refinería Amazonas	361,8	573,7	Precio (dólares por barril)	67,3
Otros (6)	467,2	488,9	<b>Ingreso por Exportaciones de Petróleo (miles de dólares)</b>	<b>120.735,1</b>
<b>TRANSPORTE POR OLEODUCTOS</b>			<b>COMERCIALIZACIÓN INTERNA DE DERIVADOS IMPORTADOS (11)</b>	
<b>TOTAL NACIONAL</b>	<b>14.344,5</b>	<b>15.343,7</b>	<b>DIFERENCIA INGRESOS Y EGRESOS (miles de dólares)</b>	
Transporte Promedio Diario	478,2	495,0	Costos Totales Importaciones (miles de dólares)	338.230,3
SOTE	10.883,6	11.202,4	Ingresos Totales Ventas Internas (miles de dólares)	156.570,6
OCF	3.460,9	4.141,3	<b>Nafta Alto Octano</b>	
<b>PRODUCCIÓN DE DERIVADOS</b>			<b>Diferencia Ingreso y Costo (miles de dólares)</b>	<b>-58.480,5</b>
<b>TOTAL NACIONAL</b>	<b>5.020,4</b>	<b>5.456,4</b>	Volumen Importado (miles de barriles)	1.564,1
Producción Promedio Diaria	167,3	176,0	Precio Importación (dólares por barril)	92,5
Gasolina Super	547,1	215,4	<b>Costo Importación (miles de dólares)</b>	<b>144.758,2</b>
Gasolina Extra	1.076,8	1.120,0	Precio Venta Interna (dólares por barril)	55,2
Diesel	846,4	985,3	<b>Ingreso Venta Interna (miles de dólares)</b>	<b>86.277,7</b>
Fuel Oil # 4	781,1	825,6	<b>Diesel</b>	
Fuel Oil # 6	838,4	1.074,6	<b>Diferencia Ingreso y Costo (miles de dólares)</b>	<b>-76.943,4</b>
Gas Licuado de Petróleo	63,5	195,2	Volumen Importado (miles de barriles)	1.470,3
Otros (7)	867,0	1.040,3	Precio Importación (dólares por barril)	92,1
<b>IMPORTACIÓN DE DERIVADOS</b>			<b>Costo Importación (miles de dólares)</b>	<b>135.382,1</b>
<b>TOTAL NACIONAL</b>	<b>4.331,2</b>	<b>4.010,1</b>	Precio Venta Interna (dólares por barril)	39,7
Nafta de Alto Octano	905,1	779,8	<b>Ingreso Venta Interna (miles de dólares)</b>	<b>58.438,7</b>
Diesel	1.470,3	1.891,5	<b>Gas Licuado de Petróleo</b>	
Gas Licuado de Petróleo	910,5	856,6	<b>Diferencia Ingreso y Costo (miles de dólares)</b>	<b>-46.235,8</b>
Otros (8)	1.045,3	482,2	Volumen Importado (miles de barriles)	910,5
<b>CONSUMO INTERNO DE DERIVADOS</b>			Precio Importación (dólares por barril)	63,8
<b>TOTAL NACIONAL</b>	<b>6.945,3</b>	<b>7.343,0</b>	<b>Costo Importación (miles de dólares)</b>	<b>58.090,0</b>
Consumo Promedio Diario	231,5	236,9	Precio Venta Interna (dólares por barril)	13,0
Gasolina Super	385,4	397,9	<b>Ingreso Venta Interna (miles de dólares)</b>	<b>11.854,2</b>
Gasolina Extra	1.247,2	1.298,6	<b>Gas Licuado de Petróleo</b>	
Diesel	2.713,3	2.765,9	<b>Diferencia Ingreso y Costo (miles de dólares)</b>	<b>-47.126,1</b>
Fuel Oil # 4	838,5	841,9	Volumen Importado (miles de barriles)	910,5
Gas Licuado de Petróleo	967,6	1.015,0	Precio Importación (dólares por barril)	63,8
Otros (9)	793,3	1.023,8	<b>Costo Importación (miles de dólares)</b>	<b>58.375,6</b>
			Precio Venta Interna (dólares por barril)	13,0
			<b>Ingreso Venta Interna (miles de dólares)</b>	<b>11.854,2</b>

**Fuente:** EP Petroecuador (Informe Estadístico Petrolero) y BCE, Cifras Provisionales. (1) Tasa de crecimiento mensual calculada en base a la Producción Promedio Diaria. (2) Petroamazonas Sociedad Anónima, que empezó a operar el 12 de agosto de 2008 tiene a su cargo los campos del Bloque 15 (ex Oxy) y otros asignados. A partir del 1 de agosto de 2008, el Bloque 27 pasa a ser operado por Petroecuador debido a la finalización del Contrato de Participación entre el Estado y City Oriente. Desde el 6 de abril del 2010 Petroamazonas pasa a ser Petroamazonas EP. (3) El Campo Sacha pasa a ser operado por Río Napo a partir del 3 de noviembre de 2009. (4) Crudo medio y agrio, superior a 20 grados API y con porcentaje de azufre mayor al 1%, que produce Petroproducción y se transporta por el SOTE. (5) Crudo pesado y agrio, inferior a 20 grados API y con porcentaje de azufre mayor al 1%, que incluye el Bloque 15 y participación de EP Petroecuador en Repsol YPF y se transporta por el OCF. (6) Incluye plantas de YPF, EP Petroecuador, Lago Agrio y Bloque 15, AEC. Además, CPF Agip Villano, y consumos en SOTE. (7) Incluye Residuo Termoemeraldas, Crudo Reducido, Residuo Sector Eléctrico e Industrial, Jet Fuel, Spray Oil, Solventes, Asfaltos, Absorber Oil, Nafta 90, Combustible Pesca Artesanal y Gasolina Natural. (8) Incluye Gasolina Extra, Avgas, Jet Fuel y Cutter Stock que se mezcla con residuo para obtener Fuel Oil # 4 y Fuel Oil # 6. (9) Incluye Gasolina Extra con Ethanol, Asfalto, Solventes, Spray Oil, Jet Fuel, Nafta Base 90, Combustible Pesca Artesanal y Residuo. (10) Dato obtenido dividiendo las exportaciones mensuales por el número de días de cada mes, sin que signifique que las exportaciones se realicen diariamente. (11) Datos tomados de la Información Estadística Mensual del BCE, Cuadro 4.1.4.

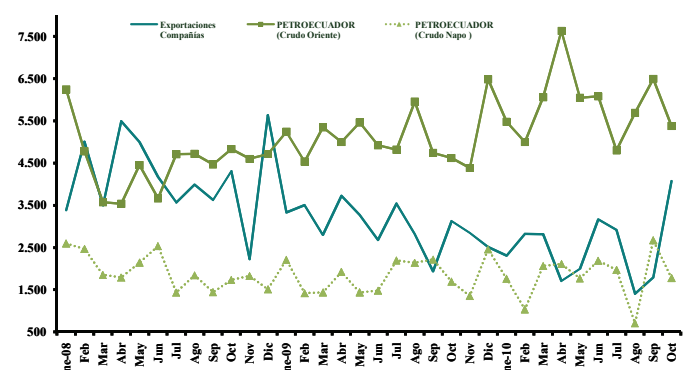


## GRAFICOS DEL SECTOR PETROLERO ECUATORIANO n° 45 - 2010

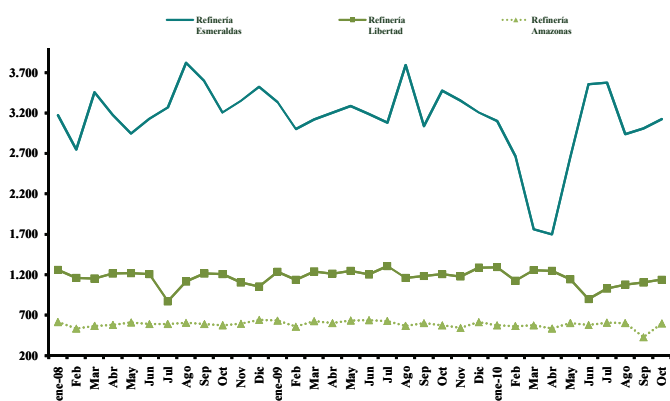
### PRODUCCION NACIONAL DE CRUDO (miles de barriles)



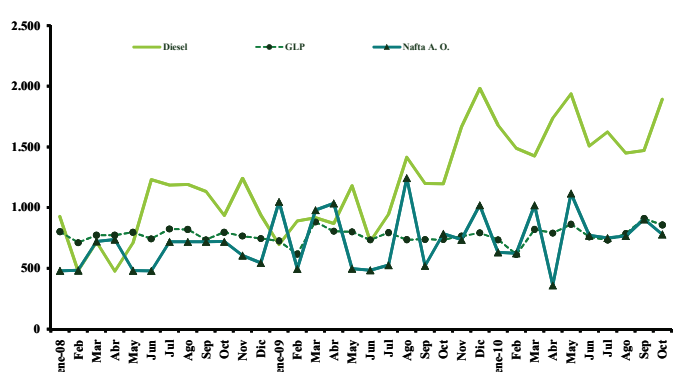
### EXPORTACIONES DE PETROLEO (miles de barriles)



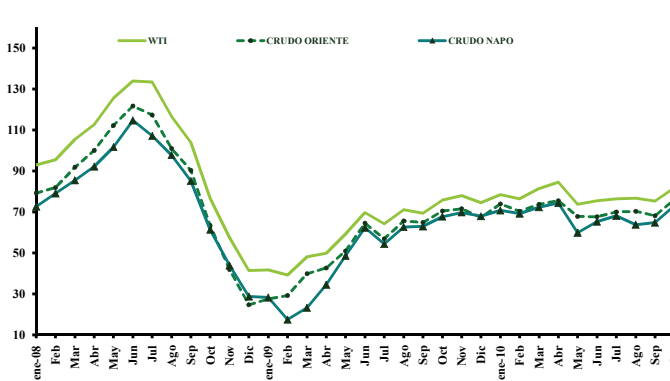
### PRODUCCION DE DERIVADOS POR REFINERIAS (miles de barriles)



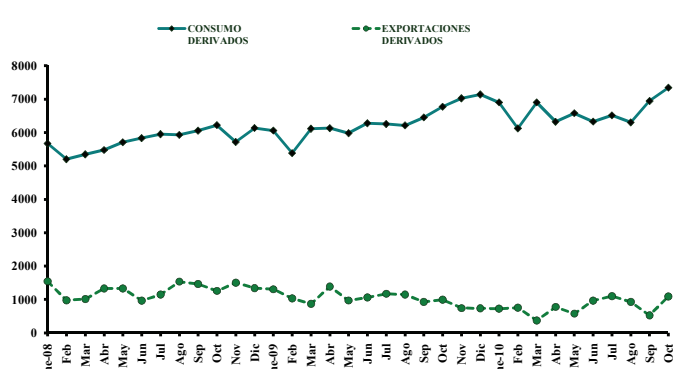
### IMPORTACION DE DERIVADOS (miles de barriles)



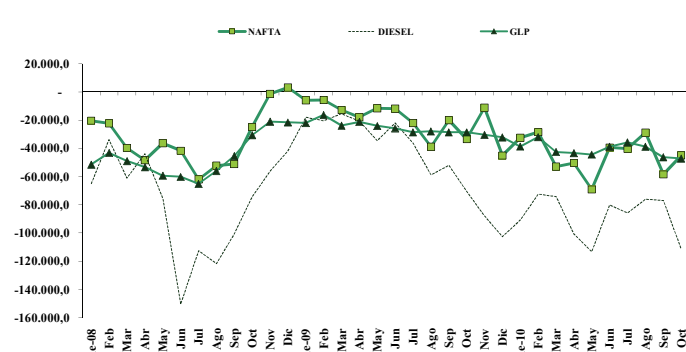
### PRECIOS DE CRUDOS DE PETROECUADOR Y WTI (dólares / barril)



### DEMANDA DE DERIVADOS (miles de barriles)



### DIFERENCIA ENTRE INGRESOS Y EGRESOS POR LA COMERCIALIZACIÓN INTERNA DE DERIVADOS IMPORTADOS (miles de dólares)



### INGRESOS Y EGRESOS POR LA COMERCIALIZACIÓN INTERNA DE DERIVADOS IMPORTADOS (miles de dólares)

