

BANCO CENTRAL DEL ECUADOR

CIFRAS DEL SECTOR PETROLERO ECUATORIANO n° 46 - 2010

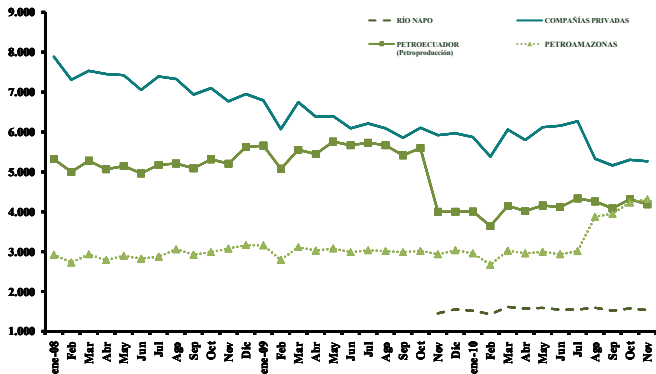
	Oct-10	Nov-10		Oct-10	Nov-10
PRODUCCIÓN DE PETRÓLEO	Miles barriles		EXPORTACIONES DE PETRÓLEO Y DERIVADOS		
TOTAL NACIONAL	15.425,4	15.298,8	TOTAL NACIONAL DE EXPORTACIONES DE PETRÓLEO		
Producción Promedio Diaria	497,6	510,0	Exportaciones de Petróleo (miles de barriles)	11.232,1	9.505,4
Tasa de crecimiento anual	4,81%	6,92%	Precio (dólares por barril)	74,5	77,3
Tasa de crecimiento mensual (1)	1,46%	2,49%	Ingreso por Exportaciones de Petróleo (miles de dólares)	837.062,8	734.721,7
EMPRESAS PÚBLICAS	10.124,7	10.033,6	Exportaciones de Petróleo de las EMPRESAS PÚBLICAS		
EP Petroecuador (Petroproducción)	4.313,9	4.188,4	TOTAL EXPORTACIONES DE PETRÓLEO (miles de barriles)	7.630,7	6.930,5
Petroamazonas EP (Bloque 15)(2)	4.234,9	4.312,8	Exportación Total Petroecuador / Días Mes (10)	246,2	231,0
Operadora Río Napo (Sacha)(3)	1.575,9	1.532,4	Exportaciones Crudo Oriente Ventas Directas (miles de barriles)	1.139,9	1.474,6
Empresas Públicas Producción Prom. Diaria	326,6	334,5	Exportaciones Crudo Oriente por Regalías (miles de barriles)	4.713,7	3.490,3
- EP Petroecuador Producción Prom. Diaria	139,2	139,6	Exportaciones Crudo Napo (miles de barriles)	1.777,0	1.965,7
- Petroamazonas EP Producción Prom. Diaria	136,6	143,8	Precio Crudo Oriente (dólares por barril)	75,9	78,9
- Operad. Río Napo Producción Prom. Diaria	50,8	51,1	Precio Crudo Napo (dólares por barril)	73,2	74,4
COMPAÑÍAS PRIVADAS	5.300,7	5.265,3	Exportaciones de Derivados de las EMPRESAS PÚBLICAS		
Producción Promedio Diaria	171,0	175,5	TOTAL EXPORTACIONES DE DERIVADOS (miles de barriles)	1.092,9	1.268,7
EXPORTACIONES DE PETRÓLEO			Exportaciones de Fuel Oil # 6 (miles de barriles)	1.092,9	1.081,6
TOTAL NACIONAL	11.232,1	9.505,4	Precio (dólares por barril)	70,9	73,3
EMPRESAS PÚBLICAS	7.630,7	6.930,5	Exportaciones de Nafta Bajo Octano(miles de barriles)	-	187,1
Crudo Oriente (4)	5.853,7	4.964,8	Precio (dólares por barril)	-	83,2
Crudo Napo (5)	1.777,0	1.965,7	Exportaciones de Vacuum Gas Oil (VGO) (miles de barriles)	-	-
COMPAÑÍAS PRIVADAS	3.601,4	2.574,9	Precio (dólares por barril)	-	-
CONSUMO DE PETRÓLEO			Ingresos de Petroecuador por Exportaciones (miles de dólares)	616.339,2	596.042,0
TOTAL NACIONAL	4.795,0	4.978,1	Ingreso por Exportaciones de Petróleo (miles de dólares)	538.866,5	501.207,5
Consumo Promedio Diario	154,7	165,9	Ingreso por Exportaciones de Derivados (miles de dólares)	77.472,7	94.834,5
Refinería Esmeraldas	2.532,6	2.774,5	Exportaciones de Petróleo de las COMPAÑÍAS PRIVADAS		
Refinería Libertad	1.199,1	1.217,3	Exportaciones de Petróleo de las Cías. Priv. (miles de barriles)	3.601,4	2.574,9
Refinería Amazonas	573,7	501,0	Precio (dólares por barril)	82,8	90,7
Otros (6)	489,5	485,3	Ingreso por Exportaciones de Petróleo (miles de dólares)	298.196,2	233.514,2
TRANSPORTE POR OLEODUCTOS			COMERCIALIZACIÓN INTERNA DE DERIVADOS IMPORTADOS (11)		
TOTAL NACIONAL	15.343,7	14.014,8	DIFERENCIA INGRESOS Y EGRESOS (miles de dólares)	-194.125,8	-189.128,1
Transporte Promedio Diario	495,0	467,2	Costos Totales Importaciones (miles de dólares)	337.786,9	319.487,0
SOTE	11.202,4	10.782,7	Ingresos Totales Ventas Internas (miles de dólares)	143.661,1	130.358,9
OCP	4.141,3	3.232,1	Nafta Alto Octano		
PRODUCCIÓN DE DERIVADOS			Diferencia Ingreso y Costo (miles de dólares)	-45.019,8	-34.874,2
TOTAL NACIONAL	5.582,7	5.478,6	Volumen Importado (miles de barriles)	1.045,0	778,6
Producción Promedio Diaria	180,1	182,6	Precio Importación (dólares por barril)	98,2	99,9
Gasolina Super	194,3	295,8	Costo Importación (miles de dólares)	102.639,6	77.803,1
Gasolina Extra	1.153,2	1.058,6	Precio Venta Interna (dólares por barril)	55,1	55,1
Diesel	985,3	1.044,9	Ingreso Venta Interna (miles de dólares)	57.619,8	42.928,9
Fuel Oil # 4	825,6	959,2	Diesel		
Fuel Oil # 6	1.074,6	821,5	Diferencia Ingreso y Costo (miles de dólares)	-111.690,8	-120.069,0
Gas Licuado de Petróleo	195,2	219,9	Volumen Importado (miles de barriles)	1.891,5	1.932,6
Otros (7)	1.154,5	1.078,8	Precio Importación (dólares por barril)	99,2	102,8
IMPORTACIÓN DE DERIVADOS			Costo Importación (miles de dólares)	187.633,3	198.691,3
TOTAL NACIONAL	3.922,5	3.805,6	Precio Venta Interna (dólares por barril)	40,1	40,7
Nafta de Alto Octano	779,8	778,6	Ingreso Venta Interna (miles de dólares)	75.942,4	78.622,3
Diesel	1.891,5	1.932,6	Gas Licuado de Petróleo		
Gas Licuado de Petróleo	769,0	687,3	Diferencia Ingreso y Costo (miles de dólares)	-37.415,2	-34.184,9
Otros (8)	482,2	407,0	Volumen Importado (miles de barriles)	769,0	687,3
CONSUMO INTERNO DE DERIVADOS			Precio Importación (dólares por barril)	61,8	62,6
TOTAL NACIONAL	7.343,2	6.737,4	Costo Importación (miles de dólares)	47.514,1	42.992,6
Consumo Promedio Diario	236,9	224,6	Precio Venta Interna (dólares por barril)	13,1	12,8
Gasolina Super	397,9	382,0	Ingreso Venta Interna (miles de dólares)	10.098,9	8.807,6
Gasolina Extra	1.298,6	1.248,8			
Diesel	2.766,8	2.431,7			
Fuel Oil # 4	841,9	695,6			
Gas Licuado de Petróleo	1.015,0	957,9			
Otros (9)	1.023,0	1.021,4			

Fuente: EP Petroecuador (Informe Estadístico Petrolero) y BCE, Cifras Provisionales. (1) Tasa de crecimiento mensual calculada en base a la Producción Promedio Diaria. (2) Petroamazonas Sociedad Anónima, que empezó a operar el 12 de agosto de 2008 tiene a su cargo los campos del Bloque 15 (ex Oxy) y otros asignados. A partir del 1 de agosto de 2008, el Bloque 27 pasa a ser operado por Petroecuador debido a la finalización del Contrato de Participación entre el Estado y City Oriente. Desde el 6 de abril del 2010 Petroamazonas pasa a ser Petroamazonas EP. (3) El Campo Sacha pasa a ser operado por Río Napo a partir del 3 de noviembre de 2009. (4) Crudo medio y agrio, superior a 20 grados API y con porcentaje de azufre mayor al 1%, que produce Petroproducción y se transporta por el SOTE. (5) Crudo pesado y agrio, inferior a 20 grados API y con porcentaje de azufre mayor al 1%, que incluye el Bloque 15 y participación de EP Petroecuador en Repsol YPF y se transporta por el OCP. (6) Incluye plantas de YPF, EP Petroecuador, Lago Agrio y Bloque 15, AEC. Además, CPF Agip Villano, y consumos en SOTE. (7) Incluye Residuo Termoemeraldas, Crudo Reducido, Residuo Sector Eléctrico e Industrial, Jet Fuel, Spray Oil, Solventes, Asfaltos, Absorber Oil, Nafta 90, Combustible Pesca Artesanal y Gasolina Natural. (8) Incluye Gasolina Extra, Avgas, Jet Fuel y Cutter Stock que se mezcla con residuo para obtener Fuel Oil # 4 y Fuel Oil # 6. (9) Incluye Gasolina Extra con Ethanol, Asfalto, Solventes, Spray Oil, Jet Fuel, Nafta Base 90, Combustible Pesca Artesanal y Residuo. (10) Dato obtenido dividiendo las exportaciones mensuales por el número de días de cada mes, sin que signifique que las exportaciones se realicen diariamente. (11) Datos tomados de la Información Estadística Mensual del BCE, Cuadro 4.1.4.

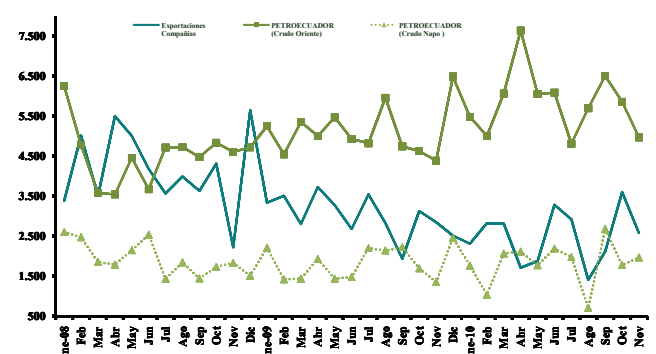


GRAFICOS DEL SECTOR PETROLERO ECUATORIANO n° 46 - 2010

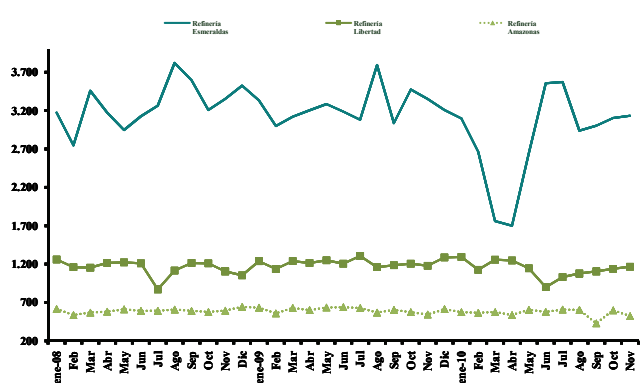
PRODUCCION NACIONAL DE CRUDO
(miles de barriles)



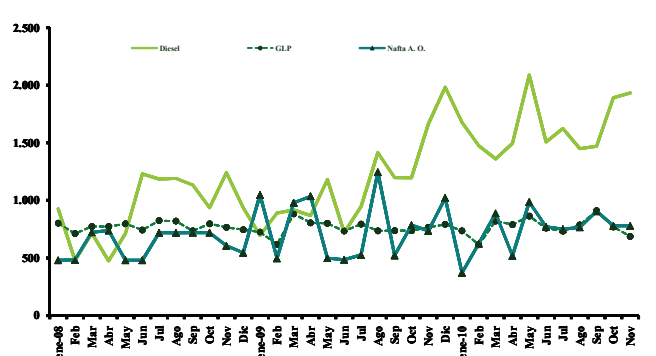
EXPORTACIONES DE PETROLEO
(miles de barriles)



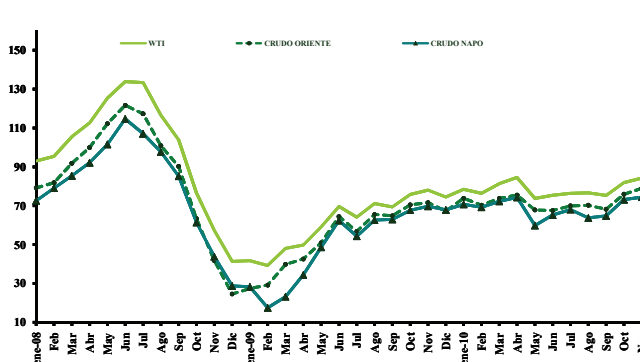
PRODUCCION DE DERIVADOS POR REFINERIAS
(miles de barriles)



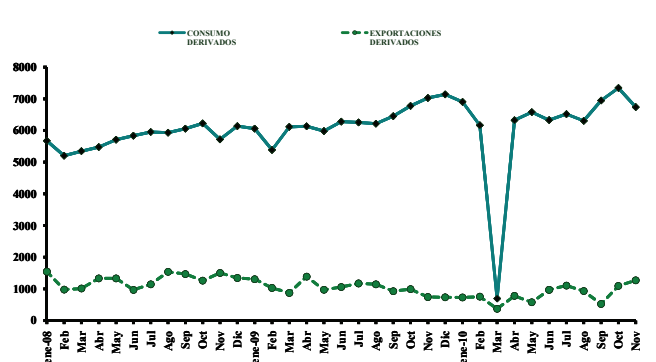
IMPORTACION DE DERIVADOS
(miles de barriles)



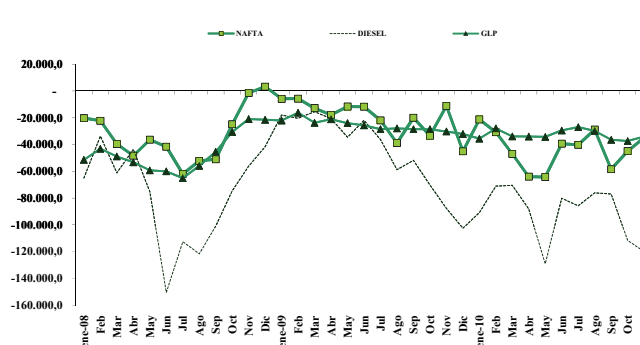
PRECIOS DE CRUDOS DE PETROECUADOR Y WTI
(dólares / barril)



DEMANDA DE DERIVADOS
(miles de barriles)



DIFERENCIA ENTRE INGRESOS Y EGRESOS POR LA COMERCIALIZACIÓN INTERNA DE DERIVADOS IMPORTADOS
(miles de dólares)



INGRESOS Y EGRESOS POR LA COMERCIALIZACIÓN INTERNA DE DERIVADOS IMPORTADOS
(miles de dólares)

