



# BANCO CENTRAL DEL ECUADOR

## CIFRAS DEL SECTOR PETROLERO ECUATORIANO n° 56 - 2011

	Ago-11	Sep-11		Ago-11	Sep-11
<b>PRODUCCIÓN DE PETRÓLEO</b>	<b>Miles barriles</b>		<b>EXPORTACIONES DE PETRÓLEO Y DERIVADOS</b>		
<b>TOTAL NACIONAL</b>	<b>15.359,7</b>	<b>14.874,7</b>	<b>TOTAL NACIONAL DE EXPORTACIONES DE PETRÓLEO</b>		
Producción Promedio Diaria	495,5	495,8	Exportaciones de Petróleo (miles de barriles)	8.619,6	8.348,1
Tasa de crecimiento anual	2,18%	1,20%	Precio (dólares por barril)	88,5	94,2
Tasa de crecimiento mensual (1)	0,80%	0,07%	<b>Ingreso por Exportaciones de Petróleo (miles de dólares)</b>	<b>762.854,9</b>	<b>786.607,8</b>
<b>EMPRESAS PÚBLICAS</b>	<b>11.074,9</b>	<b>10.610,2</b>	<b>Exportaciones de Petróleo de las EMPRESAS PÚBLICAS</b>		
EP Petroecuador (Petroproducción)	4.700,7	4.582,3	<b>TOTAL EXPORTACIONES DE PETRÓLEO (miles de barriles)</b>	<b>8.619,6</b>	<b>8.348,1</b>
Petroamazonas EP (Bloque 15)(2)	4.823,9	4.539,2	Precio (dólares por barril)	88,5	94,2
Operadora Río Napo (Sacha)(3)	1.550,3	1.488,6	<b>Ingreso por Exportaciones de Petróleo (miles de dólares)</b>	<b>762.854,9</b>	<b>786.607,8</b>
Empresas Públicas Producción Promedio Diario	357,3	353,7	Exportación Total de las Empresas Públicas / Días Mes (11)	278,1	278,3
- EP Petroecuador Producción Promedio Diario	151,6	152,7	Exportaciones Crudo Oriente Ventas Directas (miles de barriles)	4.034,5	3.942,7
- Petroamazonas EP Producción Promedio Diario	155,6	151,3	Exportaciones Crudo Oriente por Regalías (miles de barriles)	1.519,1	1.742,1
- Operad. Río Napo Producción Promedio Diario	50,0	49,6	Exportaciones Crudo Napo (miles de barriles)	3.066,0	2.663,2
<b>COMPAÑÍAS PRIVADAS</b>	<b>4.284,8</b>	<b>4.264,5</b>	Precio Crudo Oriente (dólares por barril)	90,2	96,1
Producción Promedio Diaria	138,2	142,2	Precio Crudo Napo (dólares por barril)	85,4	90,3
<b>EXPORTACIONES DE PETRÓLEO</b>			<b>Exportaciones de Derivados de las EMPRESAS PÚBLICAS</b>		
<b>TOTAL NACIONAL</b>	<b>8.619,6</b>	<b>8.348,1</b>	<b>TOTAL EXPORTACIONES DE DERIVADOS (miles de barriles)</b>	<b>1.305,6</b>	<b>1.298,3</b>
<b>EMPRESAS PÚBLICAS</b>	<b>8.619,6</b>	<b>8.348,1</b>	Exportaciones de Fuel Oil # 6 (miles de barriles)	1.120,4	920,8
Crudo Oriente (4)	5.553,6	5.684,9	Precio (dólares por barril)	97,8	97,9
Crudo Napo (5)	3.066,0	2.663,2	Exportaciones de Nafta Bajo Octano (miles de barriles)	185,2	377,4
<b>COMPAÑÍAS PRIVADAS</b>	-	-	Precio (dólares por barril)	98,4	107,8
<b>CONSUMO DE PETRÓLEO</b>			<b>Ingresos de las Empresas Públicas por Exportaciones (miles de dólares)</b>	<b>890.618,2</b>	<b>917.454,9</b>
<b>TOTAL NACIONAL</b>	<b>5.451,1</b>	<b>5.409,3</b>	Ingreso por Exportaciones de Petróleo (miles de dólares)	762.854,9	786.607,8
Consumo Promedio Diario	175,8	180,3	Ingreso por Exportaciones de Derivados (miles de dólares)	127.763,3	130.847,1
Refinería Esmeraldas	3.070,1	2.985,2	<b>Exportaciones de Petróleo de las COMPAÑÍAS PRIVADAS</b>		
Refinería Libertad	1.212,4	1.262,6	Exportaciones de Petróleo de las Compañías Privadas	-	-
Refinería Amazonas	607,9	594,5	Precio (dólares por barril)	-	-
Otros (6)	560,6	566,9	<b>Ingreso por Exportaciones de Petróleo (miles de dólares)</b>	-	-
<b>TRANSPORTE POR OLEODUCTOS</b>			<b>COMERCIALIZACIÓN INTERNA DE DERIVADOS IMPORTADOS (12)</b>		
<b>TOTAL NACIONAL</b>	<b>14.858,2</b>	<b>14.097,8</b>	<b>DIFERENCIA INGRESOS Y EGRESOS (miles de dólares)</b>	<b>-247.892,5</b>	<b>-270.471,9</b>
Transporte Promedio Diario	479,3	454,8	Costos Totales Importaciones (miles de dólares)	358.549,4	405.174,6
SOTE	10.666,6	10.113,4	Ingresos Totales Ventas Internas (miles de dólares)	110.656,8	134.702,7
OCP	4.191,6	3.984,5	<b>Nafta Alto Octano</b>		
<b>PRODUCCIÓN DE DERIVADOS</b>			<b>Diferencia Ingreso y Costo (miles de dólares)</b>	<b>-87.053,2</b>	<b>-82.032,4</b>
<b>TOTAL NACIONAL</b>	<b>6.141,3</b>	<b>6.351,5</b>	Volumen Importado (miles de barriles)	1.034,3	991,3
Producción Promedio Diaria	198,1	211,7	Precio Importación (dólares por barril)	138,5	137,2
Gasolina Super	462,0	430,1	<b>Costo Importación (miles de dólares)</b>	<b>143.283,8</b>	<b>135.972,9</b>
Gasolina Extra	1.339,0	925,2	Precio Venta Interna (dólares por barril)	54,4	54,4
Diesel	1.040,3	1.235,2	<b>Ingreso Venta Interna (miles de dólares)</b>	<b>56.230,6</b>	<b>53.940,5</b>
Fuel Oil # 4	869,8	690,3	<b>Diesel</b>		
Fuel Oil # 6	1.037,5	840,8	<b>Diferencia Ingreso y Costo (miles de dólares)</b>	<b>-83.783,6</b>	<b>-156.922,6</b>
Gas Licuado de Petróleo	238,6	239,4	Volumen Importado (miles de barriles)	934,2	1.764,9
Otros (7)	1.154,1	1.990,4	Precio Importación (dólares por barril)	131,8	130,9
<b>IMPORTACIÓN DE DERIVADOS</b>			<b>Costo Importación (miles de dólares)</b>	<b>123.104,2</b>	<b>231.095,5</b>
<b>TOTAL NACIONAL</b>	<b>3.217,7</b>	<b>3.609,1</b>	Precio Venta Interna (dólares por barril)	42,1	42,0
Nafta de Alto Octano (8)	1.034,3	991,3	<b>Ingreso Venta Interna (miles de dólares)</b>	<b>39.320,6</b>	<b>74.172,9</b>
Diesel	934,2	1.764,9	<b>Gas Licuado de Petróleo</b>		
Gas Licuado de Petróleo	1.032,4	436,6	<b>Diferencia Ingreso y Costo (miles de dólares)</b>	<b>-77.055,7</b>	<b>-31.516,9</b>
Otros (9)	216,8	416,3	Volumen Importado (miles de barriles)	1.032,4	436,6
<b>CONSUMO INTERNO DE DERIVADOS</b>			Precio Importación (dólares por barril)	89,3	87,3
<b>TOTAL NACIONAL</b>	<b>7.002,5</b>	<b>7.091,1</b>	<b>Costo Importación (miles de dólares)</b>	<b>92.161,3</b>	<b>38.106,2</b>
Consumo Promedio Diario	225,9	236,4	Precio Venta Interna (dólares por barril)	14,6	15,1
Gasolina Super	490,1	463,2	<b>Ingreso Venta Interna (miles de dólares)</b>	<b>15.105,6</b>	<b>6.589,3</b>
Gasolina Extra	1.380,9	1.339,7	<b>PRECIOS INTERNACIONALES DE RELEVANCIA</b>		
Diesel	2.566,2	2.453,6	Precio Promedio Mensual WTI	86,3	85,6
Fuel Oil # 4	640,0	856,9			
Gas Licuado de Petróleo	1.013,2	993,4			
Otros (10)	912,1	984,3			

**Fuente:** EP Petroecuador (Informe Estadístico Petrolero), Bloomberg y BCE, Cifras Provisionales (1) Tasa de crecimiento mensual calculada en base a la Producción Promedio Diaria. (2) Petroamazonas Sociedad Anónima, que empezó a operar el 12 de agosto de 2008 tiene a su cargo los campos del Bloque 15 (ex Oxy) y otros asignados. A partir del 1 de agosto de 2008, el Bloque 27 pasa a ser operado por EP Petroecuador debido a la finalización del Contrato de Participación entre el Estado y City Oriente. Desde el 6 de abril de 2010 Petroamazonas pasa a ser Petroamazonas EP. (3) El Campo Sacha pasa a ser operado por Río Napo a partir del 3 de noviembre de 2009. (4) Crudo medio y agrio, superior a 20 grados API y con porcentaje de azufre mayor al 1%. (5) Crudo pesado y agrio, inferior a 20 grados API y con porcentaje de azufre mayor al 1%. (6) Incluye plantas de YPF, EP Petroecuador, Lago Agrio y Bloque 15, AEC. Además, CPF Agip Villano, y consumos en SOTE. (7) Incluye Residuo Termoesmeraldas, Crudo Reducido, Residuo Sector Eléctrico e Industrial, Jet Fuel, Spray Oil, Solventes, Asfaltos, Absorber Oil, Nafta 90, Combustible Pesca Artesanal y Gasolina Natural. (8) Incluye Gasolina Extra (9) Incluye Avgas, Jet Fuel y Cutter Stock que se mezcla con residuo para obtener Fuel Oil # 4 y Fuel Oil # 6. (10) Incluye Gasolina Extra con Ethanol, Asfalto, Solventes, Spray Oil, Jet Fuel, Nafta Base 90, Combustible Pesca Artesanal y Residuo. (11) Dato obtenido dividiendo las exportaciones mensuales por el número de días de cada mes, sin que signifique que las exportaciones se realicen diariamente. (12) Datos tomados de la Información Estadística Mensual del BCE, Cuadro 4.1.4.

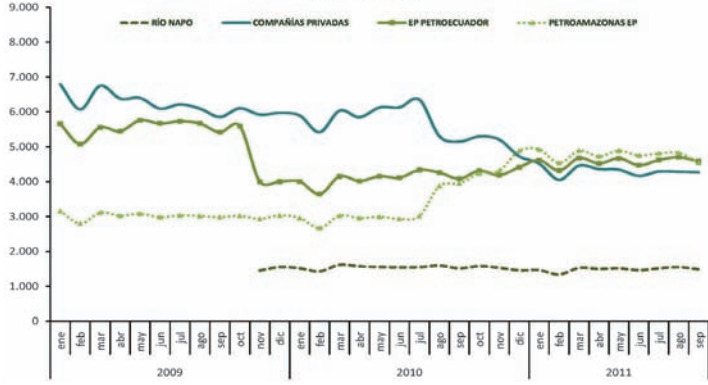
Las flechas resaltan si el cambio es positivo ▲, negativo ▼ o si no lo hay ↔



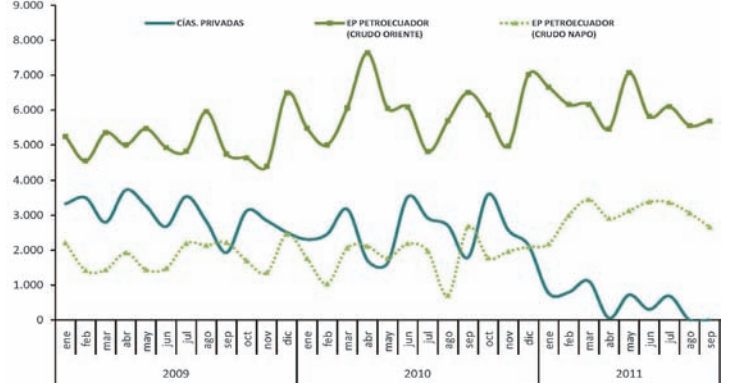
# BANCO CENTRAL DEL ECUADOR

## GRÁFICOS DEL SECTOR PETROLERO ECUATORIANO n° 56 - 2011

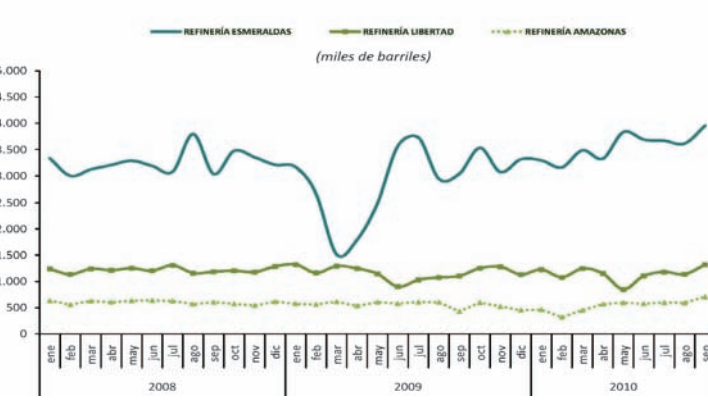
### PRODUCCIÓN NACIONAL DE CRUDO (miles de barriles)



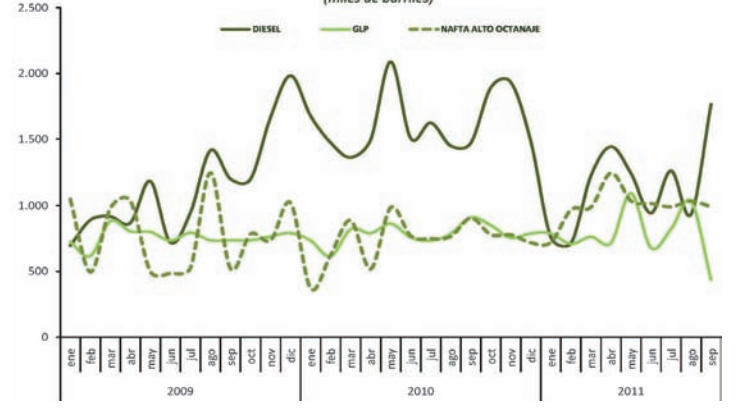
### EXPORTACIONES DE PETRÓLEO (miles de barriles)



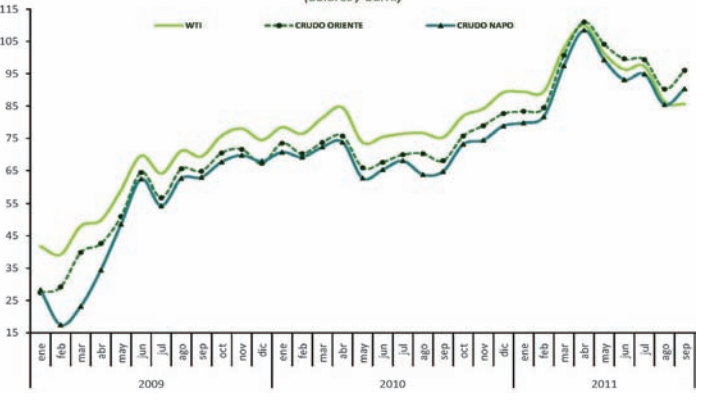
### PRODUCCIÓN DE DERIVADOS POR REFINERÍAS (miles de barriles)



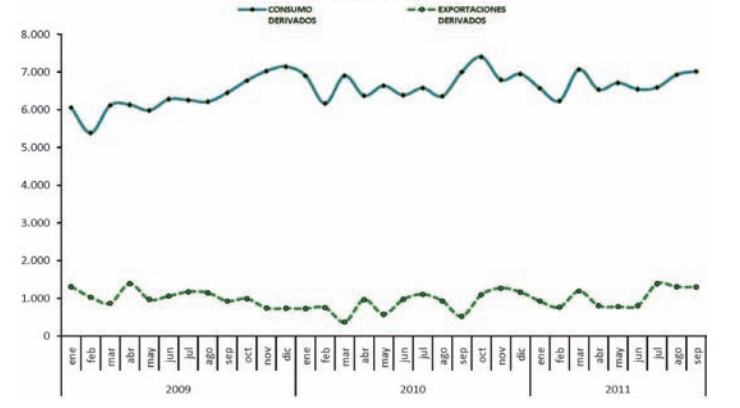
### IMPORTACIÓN DE DERIVADOS (miles de barriles)



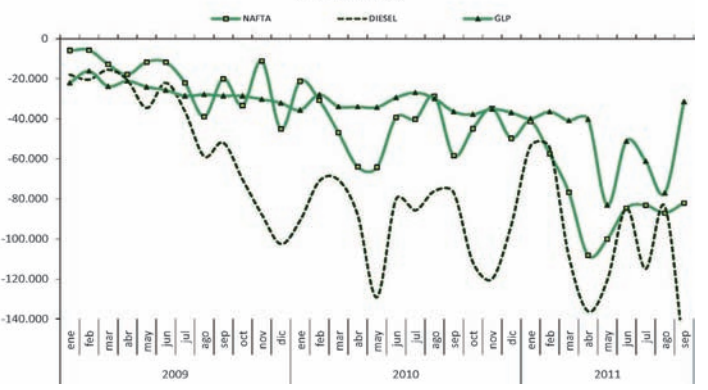
### PRECIOS DE CRUDOS DE EP PETROECUADOR Y WTI (dólares / barril)



### DEMANDA DE DERIVADOS (miles de barriles)



### DIFERENCIA ENTRE INGRESOS Y EGRESOS POR LA COMERCIALIZACIÓN INTERNA DE DERIVADOS IMPORTADOS (miles de dólares)



### INGRESOS Y EGRESOS POR LA COMERCIALIZACIÓN INTERNA DE DERIVADOS IMPORTADOS (miles de dólares)

