



BANCO CENTRAL DEL ECUADOR

CIFRAS DEL SECTOR PETROLERO ECUATORIANO n° 74* - 2013

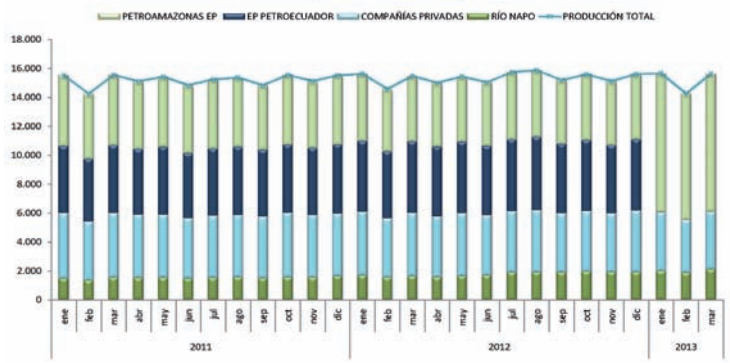
	Feb-13	Mar-13		Feb-13	Mar-13	
PRODUCCIÓN DE PETRÓLEO	Miles barriles		EXPORTACIONES DE PETRÓLEO Y DERIVADOS			
TOTAL NACIONAL	14.265,6	15.630,8	TOTAL NACIONAL DE EXPORTACIONES DE PETRÓLEO			
Producción Promedio Diaria	509,5	504,2	Exportaciones de Petróleo (miles de barriles)	11.703,7	11.931,5	▲
Tasa de crecimiento anual	1,32%	0,98%	Precio (dólares por barril)	100,1	97,7	▼
Tasa de crecimiento mensual (1)	0,90%	-1,03%	Ingreso por Exportaciones de Petróleo (miles de dólares)	1.171.419,4	1.165.254,2	▼
EMPRESAS PÚBLICAS	10.614,3	11.647,0	Exportaciones de Petróleo de las EMPRESAS PÚBLICAS TOTAL	10.298,5	10.548,4	▲
Petroamazonas EP (Bloque 15)(3)	8.751,8	9.555,7	EXPORTACIONES DE PETRÓLEO (miles de barriles)			
Operadora Río Napo (Sacha)(4)	1.862,5	2.091,3	Precio (dólares por barril)	100,4	97,8	▼
Empresas Públicas Prod. Prom. Dia.	379,1	375,7	Ingreso por Exportaciones de Petróleo (miles de dólares)	1.034.085,4	1.032.109,1	▼
- Petroamazonas EP Prod. Prom. Dia.	312,6	308,2	Exportación Total de las Empresas Públicas / Días Mes (12)	367,8	340,3	▼
- Operad. Río Napo Prod. Prom. Dia.	66,5	67,5	Exportaciones Crudo Oriente Ventas Directas (miles de barriles)	5.957,2	6.564,7	▲
COMPAÑÍAS PRIVADAS	3.651,3	3.983,8	Exportaciones Crudo Oriente por Regalías (miles de barriles)	1.452,9	1.446,5	▼
Producción Promedio Diaria	130,4	128,5	Exportaciones Crudo Napo Ventas Directas (miles de barriles)	2.588,5	2.317,2	▼
EXPORTACIONES DE PETRÓLEO			Exportaciones Crudo Napo por Regalías (miles de barriles)	300,0	220,0	▼
TOTAL NACIONAL	11.703,7	11.931,5	Precio Crudo Oriente (dólares por barril)	101,8	98,9	▼
EMPRESAS PÚBLICAS	10.298,5	10.548,4	Precio Crudo Napo (dólares por barril)	96,8	94,4	▼
Crudo Oriente (5)	7.410,1	8.011,2	EXPORTACIONES DE DERIVADOS DE LAS EMPRESAS PÚBLICAS			
Crudo Napo (6)	2.888,5	2.537,2	TOTAL EXPORTACIONES DE DERIVADOS (miles de barriles)	347,3	556,4	▲
SECRETARÍA DE HIDROCARBUROS (SHE)	1.405,2	1.383,1	Exportaciones de Fuel Oil # 6 (miles de barriles)	190,2	556,4	▲
CONSUMO DE PETRÓLEO			Precio (dólares por barril)	103,6	97,7	▼
TOTAL NACIONAL	3.040,5	3.746,9	Exportaciones de Nafta Bajo Octano (miles de barriles)	157,0	-	▼
Consumo Promedio Diario	108,6	120,9	Precio (dólares por barril)	124,1	-	▼
Refinería Esmeraldas	1.225,8	1.749,5	Ingresos de las Empresas Públicas por Exportaciones (miles de dólares)	1.073.277,5	1.086.487,6	▲
Refinería Libertad	1.167,1	1.287,2	Ingreso por Exportaciones de Petróleo (miles de dólares)	1.034.085,4	1.032.109,1	▼
Refinería Amazonas	559,3	621,6	Ingreso por Exportaciones de Derivados (miles de dólares)	39.192,2	54.378,6	▲
Otros (7)	88,3	88,5	Exportaciones de Petróleo de la SECRETARÍA DE HIDROCARBUROS(SHE)(13)	1.405,2	1.383,1	▼
TRANSPORTE POR OLEODUCTOS			Precio (dólares por barril)	97,7	96,3	▼
TOTAL NACIONAL	13.512,3	14.830,9	Exportaciones de Petróleo (miles de dólares)	137.334,1	133.145,2	▼
Transporte Promedio Diario	482,6	478,4	Comercialización Interna DE DERIVADOS IMPORTADOS(14)			
SOTE	10.081,1	10.697,1	DIFERENCIA INGRESOS Y EGRESOS (miles de dólares)	-352.898,1	-365.845,0	▼
OCP	3.431,2	4.133,8	Costos Totales Importaciones (miles de dólares)	518.905,7	540.500,7	▲
PRODUCCIÓN DE DERIVADOS			Ingresos Totales Ventas Internas (miles de dólares)	166.007,7	174.655,7	▲
TOTAL NACIONAL	4.825,7	5.424,5	Nafta Alto Octano			
Producción Promedio Diaria	172,3	175,0	Diferencia Ingreso y Costo (miles de dólares)	-136.612,3	-137.417,1	▼
Gasolina Super	417,9	445,0	Volumen Importado (miles de barriles)	1.515,9	1.556,9	▲
Gasolina Extra	1.328,6	1.597,2	Precio Importación (dólares por barril)	143,3	142,8	▼
Diesel	798,9	1.050,2	Costo Importación (miles de dólares)	217.298,1	222.261,5	▲
Fuel Oil # 4	628,1	743,9	Precio Venta Interna (dólares por barril)	53,2	54,5	▲
Fuel Oil # 6	218,9	368,2	Ingreso Venta Interna (miles de dólares)	80.685,8	84.844,4	▲
Gas Licuado de Petróleo	162,7	97,4	Diesel			
Otros (8)	1.270,5	1.122,7	Diferencia Ingreso y Costo (miles de dólares)	-176.578,1	-178.704,8	▼
IMPORTACIÓN DE DERIVADOS			Volumen Importado (miles de barriles)	1.796,7	1.811,1	▲
TOTAL NACIONAL	4.174,4	4.275,1	Precio Importación (dólares por barril)	141,0	141,7	▲
Nafta de Alto Octano (9)	1.515,9	1.556,9	Costo Importación (miles de dólares)	253.281,1	256.659,6	▲
Diesel	1.796,7	1.811,1	Precio Venta Interna (dólares por barril)	42,7	43,0	▲
Gas Licuado de Petróleo	651,8	899,1	Ingreso Venta Interna (miles de dólares)	76.702,9	77.954,8	▲
Otros (10)	210,0	8,0	Gas Licuado de Petróleo			
CONSUMO INTERNO DE DERIVADOS			Diferencia Ingreso y Costo (miles de dólares)	-39.707,6	-49.723,1	▼
TOTAL NACIONAL	6.573,1	6.849,1	Volumen Importado (miles de barriles)	651,8	899,1	▲
Consumo Promedio Diario	234,8	220,9	Precio Importación (dólares por barril)	74,1	68,5	▼
Gasolina Super	395,3	426,0	Costo Importación (miles de dólares)	48.326,6	61.579,5	▲
Gasolina Extra	1.374,8	1.496,4	Precio Venta Interna (dólares por barril)	13,2	13,2	↔
Diesel	2.186,8	2.362,6	Ingreso Venta Interna (miles de dólares)	8.618,9	11.856,5	▲
Fuel Oil # 4	670,9	663,6	PRECIOS INTERNACIONALES DE RELEVANCIA			
Gas Licuado de Petróleo	890,5	983,4	Precio Promedio Mensual WTI	95,3	93,0	▼
Otros (11)	1.054,8	917,1	Precio Promedio Mensual Brent	116,0	109,5	▼

FUENTE: EP Petrolecuador (Informe Estadístico Petrolero), Bloomberg y BCE. Cifras Provisionales. (1) Tasa de crecimiento mensual calculada en base a la Producción Promedio Diaria. (2) Mediante Decreto Ejecutivo 1351-A de 1 de noviembre de 2012, los intereses económicos de propiedad de EP PETROECUADOR en empresas subsidiarias u otros tipos de emprendimiento dedicados a las actividades de exploración y explotación de hidrocarburos, pasarán a formar parte de PETROAMAZONAS EP, observando las disposiciones legales correspondientes. (3) Petroamazonas Sociedad Anónima, que empezó a operar el 12 de agosto de 2008 tiene a su cargo los campos del Bloque 15 (ex Oxy) y otros asignados. A partir del 1 de agosto de 2008, el Bloque 27 pasa a ser operado por Petrolecuador debido a la finalización del Contrato de Participación entre el Estado y City Oriente. A partir del 6 de Abril del 2010 por Decreto Ejecutivo Petrolecuador pasó a ser EP Petrolecuador y Petroamazonas pasó a ser Petroamazonas EP. (4) El Campo Sacha pasa a ser operado por Río Napo a partir del 3 de noviembre de 2009. (5) Crudo medio y agrio, superior a 20 grados API y con porcentaje de azufre mayor al 1%, que produce Petrolecuador y se transporta por el SOTE. (6) Crudo pesado y agrio, inferior a 20 grados API y con porcentaje de azufre mayor al 1%, que incluye el Bloque 15 y participación de EP Petrolecuador en Repsol YPF y se transporta por el OCP. (7) Incluye Refinería Lago Agrio y consumo estaciones SOTE. (8) Incluye Residuo Termooxidación, Crudo Reducido, Residuo Sector Eléctrico e Industrial, Jet Fuel, Spray Oil, Solventes, Asfalto, Absorber Oil, Nafta 90, Combustible Pesca Artesanal y Gasolina Natural. (9) Incluye Gasolina Extra. (10) Incluye Avgas, Jet Fuel y Cutter Stock que se mezcla con residuo para obtener Fuel Oil #4 y Fuel Oil #6. (11) Incluye Gasolina Extra con Ethanol, Asfalto, Solventes, Spray Oil, Jet Fuel, Nafta Base 90, Combustible Pesca Artesanal y Residuo. (12) Dato obtenido dividiendo las exportaciones mensuales por el número de días de cada mes, sin que signifique que las exportaciones se realicen diariamente. (13) A partir de 2011, y en el marco de la Ley Reformativa a la Ley de Hidrocarburos, publicada en el Suplemento del Registro Oficial No. 244 de julio 27 de 2010, en las estadísticas de las exportaciones de petróleo crudo, se incluye a la Secretaría de Hidrocarburos (SH), del Ministerio de Recursos Naturales no Renovables del Ecuador (MRNRN). (14) Datos tomados de la Información Estadística Mensual del BCE, Cuadro 4.1.4. Las flechas resaltan si el cambio es positivo ▲, negativo ▼ o si no lo hay ↔

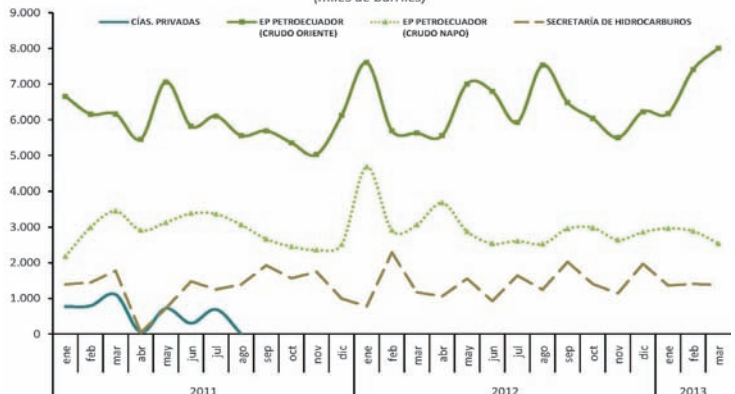


GRÁFICOS DEL SECTOR PETROLERO ECUATORIANO n° 74* - 2013

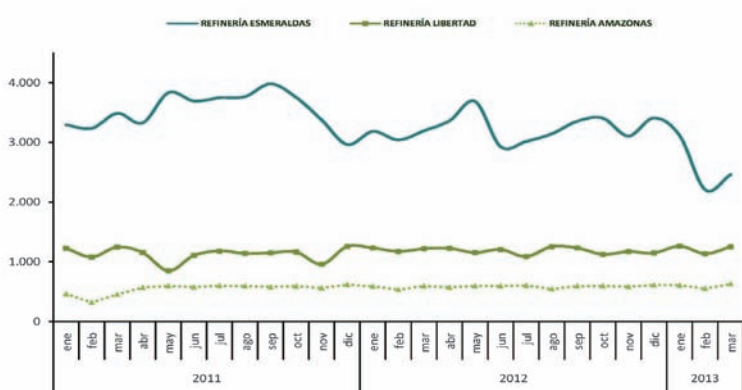
PRODUCCIÓN NACIONAL DE CRUDO (miles de barriles)



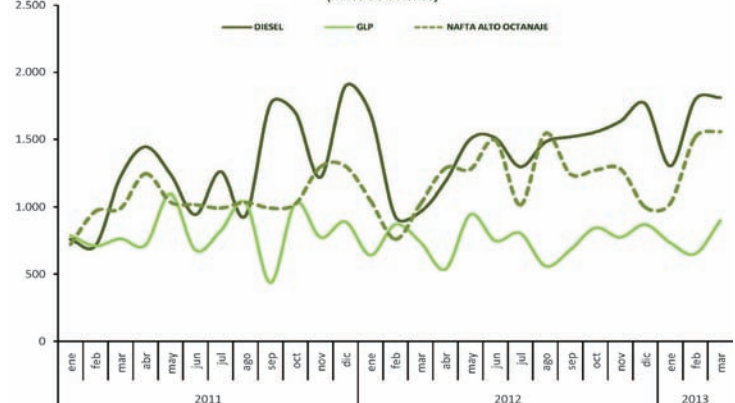
EXPORTACIONES DE PETRÓLEO (miles de barriles)



PRODUCCIÓN DE DERIVADOS POR REFINERÍAS (miles de barriles)



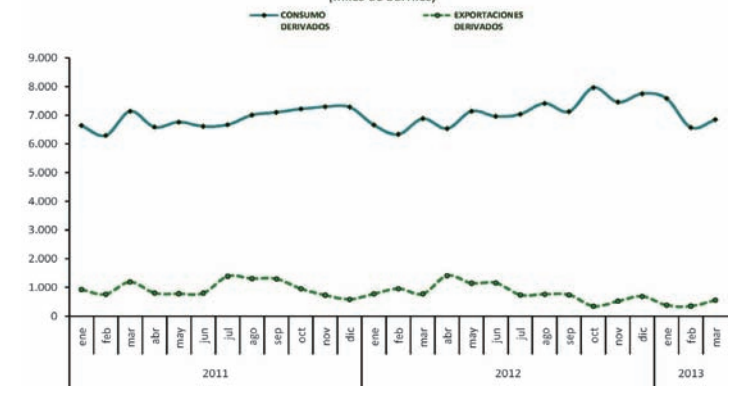
IMPORTACIÓN DE DERIVADOS (miles de barriles)



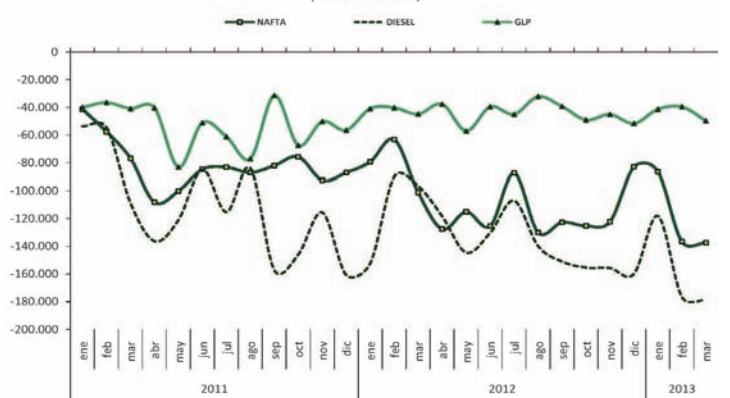
PRECIOS DE CRUDOS DE EP PETROECUADOR Y WTI (dólares / barril)



DEMANDA DE DERIVADOS (miles de dólares)



DIFERENCIA ENTRE INGRESOS Y EGRESOS POR LA COMERCIALIZACIÓN INTERNA DE DERIVADOS IMPORTADOS (miles de dólares)



INGRESOS Y EGRESOS POR LA COMERCIALIZACIÓN INTERNA DE DERIVADOS IMPORTADOS (miles de dólares)

