



BANCO CENTRAL DEL ECUADOR

CIFRAS DEL SECTOR PETROLERO ECUATORIANO n° 77* - 2013

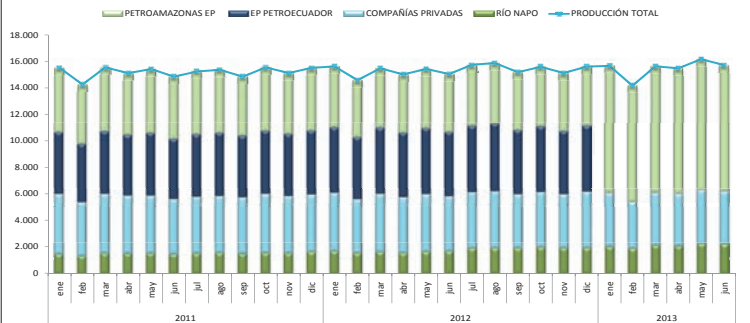
	May-13	Jun-13		May-13	Jun-13
PRODUCCIÓN DE PETRÓLEO	Miles barriles		EXPORTACIONES DE PETRÓLEO Y DERIVADOS		
TOTAL NACIONAL	16.166,9	15.721,2 ▼	TOTAL NACIONAL DE EXPORTACIONES DE PETRÓLEO		
Producción Promedio Diaria	521,5	524,0 ▲	Exportaciones de Petróleo (miles de barriles)	10.899,2	11.386,3 ▲
Tasa de crecimiento anual	4,76%	4,46% ▼	Precio (dólares por barril)	96,4	94,8
Tasa de crecimiento mensual (1)	1,06%	0,48% ▼	Ingreso por Exportaciones de Petróleo (miles de dólares)	1.050.605,0	1.079.497,8 ▲
EMPRESAS PÚBLICAS	12.087,8	11.722,1 ▼	Exportaciones de Petróleo de las EMPRESAS PÚBLICAS		
Petroamazonas EP (Bloque 15)(2)(3)	9.880,5	9.551,9 ▼	TOTAL EXPORTACIONES DE PETRÓLEO (miles de barriles)	9.865,3	9.833,4 ▼
Operadora Río Napo (Sacha)(4)	2.207,3	2.170,2 ▼	Precio (dólares por barril)	96,7	94,9 ▼
Empresas Públicas Prod. Prom. Diario	389,9	390,7 ▲	Ingreso por Exportaciones de Petróleo (miles de dólares)	953.589,6	932.828,0 ▼
- Petroamazonas EP Prod. Prom. Diario	318,7	318,4 ▼	Exportación Total de las Empresas Públicas / Días Mes (12)	318,2	327,8 ▲
- Operad. Río Napo Prod. Prom. Diario	71,2	72,3 ▲	Exportaciones Crudo Oriente Ventas Directas (miles de barriles)	3.103,3	2.984,6 ▼
COMPAÑÍAS PRIVADAS	4.079,1	3.999,2 ▼	Exportaciones Crudo Oriente por Regalías (miles de barriles)	3.776,5	2.075,5 ▼
Producción Promedio Diaria	131,6	133,3 ▲	Exportaciones Crudo Napo Ventas Directas (miles de barriles)	2.645,5	4.423,3 ▲
EXPORTACIONES DE PETRÓLEO			Exportaciones Crudo Napo por Regalías (miles de barriles)	340,0	350,0 ▲
TOTAL NACIONAL	10.899,2	11.386,3 ▲	Precio Crudo Oriente (dólares por barril)	97,7	97,0 ▼
EMPRESAS PÚBLICAS	9.865,3	9.833,4 ▼	Precio Crudo Napo (dólares por barril)	94,3	92,6 ▼
Crudo Oriente (5)	6.879,8	5.060,1 ▼	EXPORTACIONES DE DERIVADOS DE LAS EMPRESAS PÚBLICAS		
Crudo Napo (6)	2.985,5	4.773,3 ▲	TOTAL EXPORTACIONES DE DERIVADOS (miles de barriles)	364,6	382,3 ▲
SECRETARÍA DE HIDROCARBUROS (SHE)	1.033,8	1.553,0 ▲	Exportaciones de Fuel Oil # 6 (miles de barriles)	364,6	190,4 ▼
CONSUMO DE PETRÓLEO			Precio (dólares por barril)	92,2	91,4 ▼
TOTAL NACIONAL	5.052,1	4.486,5 ▼	Exportaciones de Nafta Bajo Octano (miles de barriles)	-	191,9 ▲
Consumo Promedio Diario	163,0	149,5 ▼	Precio (dólares por barril)	-	86,8 ▲
Refinería Esmeraldas	3.064,4	2.480,3 ▼	Ingresos de las Empresas Públicas por Exportaciones (miles de dólares)	987.219,5	966.887,7 ▼
Refinería Libertad	1.283,3	1.323,3 ▲	Ingreso por Exportaciones de Petróleo (miles de dólares)	953.589,6	932.828,0 ▼
Refinería Amazonas	613,1	594,5 ▼	Ingreso por Exportaciones de Derivados (miles de dólares)	33.629,9	34.059,8 ▲
Otros (7)	91,3	88,4 ▼	Exportaciones de Petróleo de la SECRETARÍA DE HIDROCARBUROS(SHE)(13)	1.033,8	1.553,0 ▲
TRANSPORTE POR OLEODUCTOS			Precio (dólares por barril)	93,8	94,4 ▲
TOTAL NACIONAL	15.736,1	14.742,4 ▼	Exportaciones de Petróleo (miles de dólares)	97.015,3	146.669,8 ▲
Transporte Promedio Diario	507,6	491,4 ▼	Comercialización Interna DE DERIVADOS IMPORTADOS(14)		
SOTE	10.936,8	9.985,8 ▼	Diferencia Ingresos y Egresos (miles de dólares)	-279.279,9	-347.304,7 ▼
OCP	4.799,3	4.756,7 ▼	Costos Totales Importaciones (miles de dólares)	417.802,3	521.313,1 ▲
PRODUCCIÓN DE DERIVADOS			Ingresos Totales Ventas Internas (miles de dólares)	138.522,3	174.008,3 ▲
TOTAL NACIONAL	6.068,9	5.954,2 ▼	Nafta Alto Octano		
Producción Promedio Diaria	195,8	198,5 ▲	Diferencia Ingreso y Costo (miles de dólares)	-105.636,6	-111.489,4 ▼
Gasolina Super	428,6	421,2 ▼	Volumen Importado (miles de barriles)	1.250,9	1.307,3 ▲
Gasolina Extra	1.424,7	1.538,1 ▲	Precio Importación (dólares por barril)	137,7	138,3 ▲
Diesel	1.063,8	1.205,3 ▲	Costo Importación (miles de dólares)	172.190,5	180.796,5 ▲
Fuel Oil # 4	708,0	752,2 ▲	Precio Venta Interna (dólares por barril)	53,2	53,0 ▼
Fuel Oil # 6	388,7	448,0 ▲	Ingreso Venta Interna (miles de dólares)	66.553,9	69.307,1 ▲
Gas Licuado de Petróleo	286,9	269,3 ▼	Diesel		
Otros (8)	1.768,3	1.320,1 ▼	Diferencia Ingreso y Costo (miles de dólares)	-132.254,4	-199.406,6 ▼
IMPORTACIÓN DE DERIVADOS			Volumen Importado (miles de barriles)	1.501,0	2.321,3 ▲
TOTAL NACIONAL	3.701,9	4.533,1 ▲	Precio Importación (dólares por barril)	129,4	127,0 ▼
Nafta de Alto Octano (9)	1.250,9	1.307,3 ▲	Costo Importación (miles de dólares)	194.261,8	294.810,5 ▲
Diesel	1.501,0	2.321,3 ▲	Precio Venta Interna (dólares por barril)	41,3	41,1 ▼
Gas Licuado de Petróleo	740,6	686,6 ▼	Ingreso Venta Interna (miles de dólares)	62.007,4	95.403,9 ▲
Otros (10)	209,3	217,9 ▲	Gas Licuado de Petróleo		
CONSUMO INTERNO DE DERIVADOS			Diferencia Ingreso y Costo (miles de dólares)	-41.389,0	-36.408,7 ▼
TOTAL NACIONAL	7.816,5	7.263,3 ▼	Volumen Importado (miles de barriles)	740,6	686,6 ▼
Consumo Promedio Diario	252,1	242,1 ▼	Precio Importación (dólares por barril)	69,3	66,6 ▼
Gasolina Super	447,3	413,6 ▼	Costo Importación (miles de dólares)	51.350,0	45.706,1 ▼
Gasolina Extra	1.581,7	1.503,7 ▼	Precio Venta Interna (dólares por barril)	13,4	13,5 ▲
Diesel	2.746,5	2.464,8 ▼	Ingreso Venta Interna (miles de dólares)	9.961,1	9.297,3 ▼
Fuel Oil # 4	705,9	780,2 ▲	PRECIOS INTERNACIONALES DE RELEVANCIA		
Gas Licuado de Petróleo	1.053,5	1.009,5 ▼	Precio Promedio Mensual WTI	94,6	95,7 ▲
Otros (11)	1.281,6	1.091,6 ▼	Precio Promedio Mensual Brent	102,5	102,9 ▲

Fuente: EP PETROECUADOR, PETROAMAZONAS EP, OPEP, BLOOMBERG y BCE, Cifras Provisionales. (1) Tasa de crecimiento mensual calculada en base a la Producción Promedio Diaria. (2) Mediante Decreto Ejecutivo 1351-A de 1 de noviembre de 2012, los intereses económicos de propiedad de EP PETROECUADOR en empresas subsidiarias u otros tipos de emprendimiento dedicados a las actividades de exploración y explotación de hidrocarburos, pasarán a formar parte de PETROAMAZONAS EP, observando las disposiciones legales correspondientes. Además, dispone a Petroamazonas EP el control del 70% del paquete accionario de Operación Río Napo, Compañía de Economía Mixta y el consecuente control en el cumplimiento operacional del bloque 60 (Sacha). (3) Petroamazonas Sociedad Anónima, que empezó a operar el 12 de agosto de 2008. A partir del 6 de abril del 2010 por Decreto Ejecutivo Petroecuador pasó a ser EP Petroecuador y Petroamazonas pasó a ser Petroamazonas EP. (4) El Campo Sacha pasa a ser operado por Río Napo a partir del 3 de noviembre de 2009. (5) Crudo medio y agrio, superior a 20 grados API y con porcentaje de azufre mayor al 1% y se transporta por el SOTE. (6) Crudo pesado y agrio, inferior a 20 grados API y con porcentaje de azufre mayor al 1% y se transporta por el OCP. (7) Incluye Refinería Lago Agrio y consumo estaciones SOTE. (8) Incluye Residuo Termoesmeraldas, Crudo Reducido, Residuo Sector Eléctrico e Industrial, Jet Fuel, Spray Oil, Solventes, Asfaltos, Absorber Oil, Nafta 90, Combustible Pesca Artesanal y Gasolina Natural. (9) Incluye Gasolina Extra. (10) Incluye Avgas, Jet Fuel y Cutter Stock que se mezcla con residuo para obtener Fuel Oil # 4 y Fuel Oil # 6. (11) Incluye Gasolina Extra con Etanol, Asfalto, Solventes, Spray Oil, Jet Fuel, Nafta Base 90, Combustible Pesca Artesanal y Residuo. (12) Dato obtenido dividiendo las exportaciones mensuales por el número de días de cada mes, sin que signifique que las exportaciones se realicen diariamente. (13) A partir de 2011, y en el marco de la Ley Reformativa a la Ley de Hidrocarburos, publicada en el Suplemento del Registro Oficial No 244 de julio 27 de 2010, en las estadísticas de las exportaciones de petróleo crudo, se incluye a la Secretaría de Hidrocarburos (SH), del Ministerio de Recursos Naturales no Renovables del Ecuador (MRNRR). (14) Datos tomados de la Información Estadística Mensual del BCE, Cuadro 4.1.4. Las flechas resaltan si el cambio es positivo ▲, negativo ▼ o si no lo hay ↔

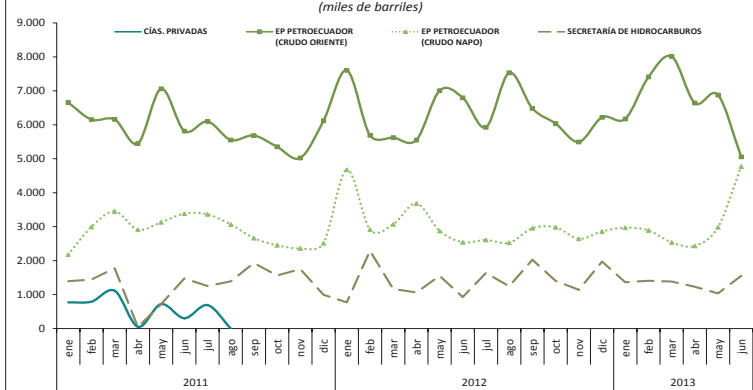


GRÁFICOS DEL SECTOR PETROLERO ECUATORIANO n° 77* - 2013

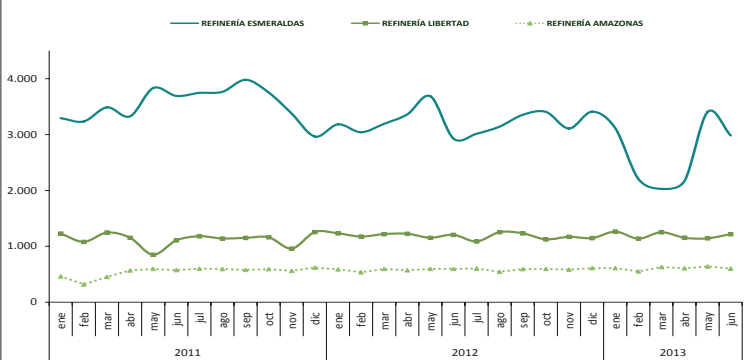
PRODUCCIÓN NACIONAL DE CRUDO (miles de barriles)



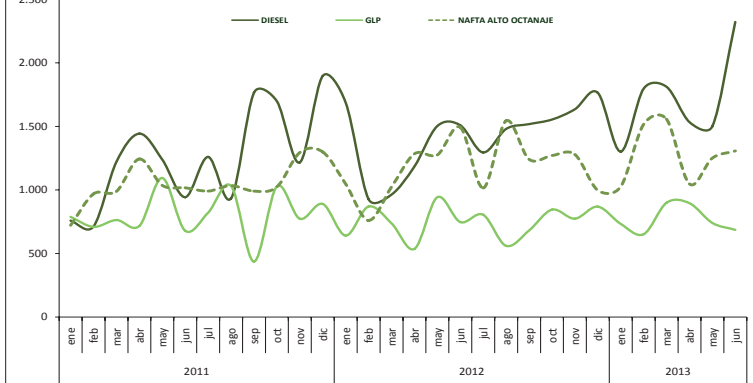
EXPORTACIONES DE PETRÓLEO (miles de barriles)



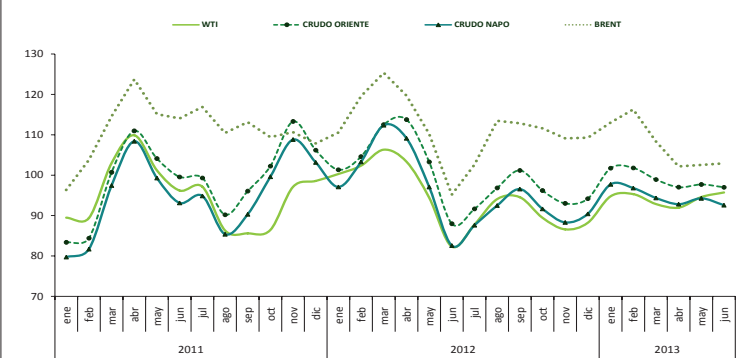
PRODUCCIÓN DE DERIVADOS POR REFINERÍAS (miles de barriles)



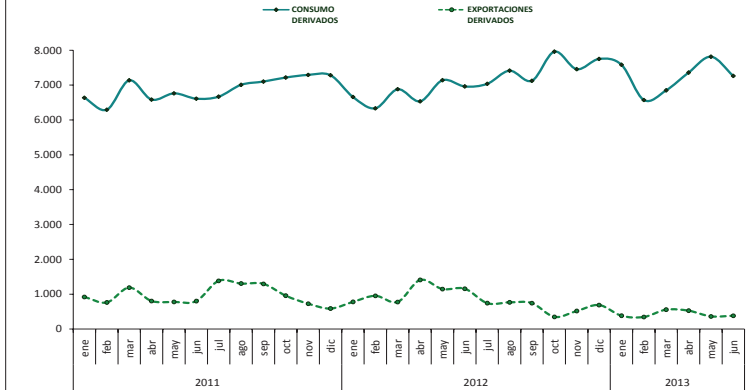
IMPORTACIÓN DE DERIVADOS (miles de barriles)



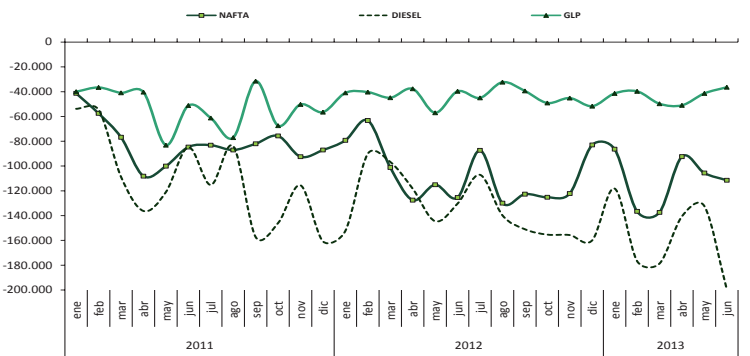
PRECIOS DE CRUDOS DE EP PETROECUADOR Y WTI (dólares / barril)



DEMANDA DE DERIVADOS (miles de barriles)



DIFERENCIA ENTRE INGRESOS Y EGRESOS POR LA COMERCIALIZACIÓN INTERNA DE DERIVADOS IMPORTADOS (miles de dólares)



INGRESOS Y EGRESOS POR LA COMERCIALIZACIÓN INTERNA DE DERIVADOS IMPORTADOS (miles de dólares)

