



Sector Monetario y Financiero

INDICADORES MONETARIOS

Tasas de interés	ene-11	feb-11
Activa referencial productivo corporativo	8.59	8.25
Activa referencial productivo empresarial (a)	9.47	9.71
Activa referencial productivo PYMES	11.28	11.24
Activa referencial consumo	15.94	15.90
Activa referencial vivienda	10.47	10.47
Activa referencial micro ac ampliada	23.00	23.00
Activa referencial micro ac simple	25.25	25.20
Activa referencial micro minorista	28.80	28.28
Sistema Financiero (millones USD)	ene-11	feb-11
Captaciones OSD (b)	17,258	17,535
Cartera por vencer y vencida OSD	15,755	15,904
Cartera por vencer OSD	15,156	15,291
Cartera vencida OSD	599	613
	ene-11	feb-11
RILD (c) (millones USD)	2,869	3,907
Indices Bursátiles (1)	ene-11	feb-11
ECU-INDEX GLOBAL (UIO)	1,019.01	989.26
IPECU -BVG (GYE)	220.46	214.37

Sector Real

PRODUCTO INTERNO BRUTO (+)	2009 (*)	2010 (previ.)
Tasa de variación anual (USD 2000)	0.36%	3.73%
PIB (millones USD 2000)	24,119	25,019
PIB per cápita (USD 2000)	1,722	1,761
PIB (millones USD corrientes)	52,022	56,998
PIB per cápita (USD corrientes)	3,715	4,013
Tasa de variación PIB Trimestral (CVE)	2010.II	2010.III
PIB TOTAL	1.87%	1.60%
Explotación de minas y canteras	2.73%	1.42%
Servicios(++)	2.63%	1.97%
Comercio al por mayor y menor	2.75%	1.24%
Industria manuf.(excluye refinación de petróleo)	3.20%	0.48%
Agricultura, ganadería, caza y silvicultura	-0.07%	0.02%
Construcción	1.33%	2.55%
Otras Ramas(+++)	1.43%	1.80%

PRECIOS Y SALARIOS (2)

Inflación	ene-11	feb-11
Anual	3.17%	3.39%
Mensual	0.68%	0.55%
Acumulada	0.68%	1.24%

Indice de Precios al Consumidor

Salarios (USD)	ene-11	feb-11
Salario mínimo vital nominal promedio	307.83	307.83
Salario unificado nominal	264.00	264.00
Salario real (d)	237.04	235.73

MERCADO LABORAL (3)

Tasa de Desocupación Total	sep-10	dic-10
Tasa de Desocupación Total	7.44%	6.11%
Quito	5.77%	4.32%
Guayaquil	10.02%	7.58%
Cuenca	3.97%	2.54%
Ambato	3.68%	3.21%
Machala	6.17%	4.38%
Tasa de Subocupación Total	49.60%	47.13%
Quito	36.44%	31.91%
Guayaquil	45.51%	44.34%
Cuenca	34.74%	38.03%
Ambato	49.66%	46.65%
Machala	48.63%	51.58%

Sector Externo

COMERCIO EXTERIOR	dic-10	ene-11
Exportaciones (millones USD FOB)		
Total exportaciones mensuales	1,706.06	1,548.84
Total exportaciones acumuladas	17,415.19	1,548.84
Exportaciones ac. petroleras	9,673.17	861.50
Exportaciones ac. no petroleras	7,742.02	687.35
Importaciones (millones USD FOB)		
Total importaciones mensuales	1,773.68	1,619.48
Total importaciones acumuladas (e)	19,278.71	1,619.48
Imp. ac. materias primas	5,914.77	537.41
Imp. ac. bienes consumo	4,116.47	304.12
Imp. ac. bienes de capital	5,129.10	468.89
Imp. ac. combustibles lubricantes	4,042.82	306.02
Imp. ac. bienes diversos	75.56	3.04
Balanza comercial petrolera mensual	693.53	555.48
Balanza comercial no petrolera mensual	-760.97	-647.42
Balanza comercial acumulada	-2,053.46	-91.94
Exportaciones acumuladas (millones USD FOB)	17,415.19	1,548.84
Primarios acumulados	13,487.50	1,221.19
Petróleo crudo	8,951.94	789.57
Banano y plátano	2,031.55	213.10
Camarón	844.64	74.16
Flores naturales	600.85	55.48
Cacao	333.07	24.11
Otros primarios	725.45	64.77
Industrializados acumulados	3,927.69	327.65
Derivados de petróleo	721.23	71.93
Otros prod. mar elaborados	619.15	56.53
Manufacturas de metales	700.64	40.45
Químicos y fármacos	185.49	13.59
Manufacturas de textiles	189.05	15.37
Café elaborado	104.95	7.88
Otros industrializados	1,407.18	121.90
Petróleo (4)	dic-10	ene-11
Valor unitario (USD / barril) (f)	81.52	82.21
Exportaciones mensuales (miles de barriles)	11,248.14	9,603.71
Exportaciones acumuladas (miles de barriles)	124,464.00	9,604.00
Variación (t/t-12) exp. acum en barriles (g)	4.10%	0.60%
Variación (t/t - 12) exp. mensuales en barriles (h)	-1.78%	0.60%
Cotización del Dólar (5)	ene-11	feb-11
Colombia (Peso)	1,859.43	1,894.30
Perú (Nuevo Sol)	2.77	2.78
Euro	0.73	0.73
Indice de Tipo de Cambio Efectivo real	95.59	95.86

Sector Finanzas Públicas

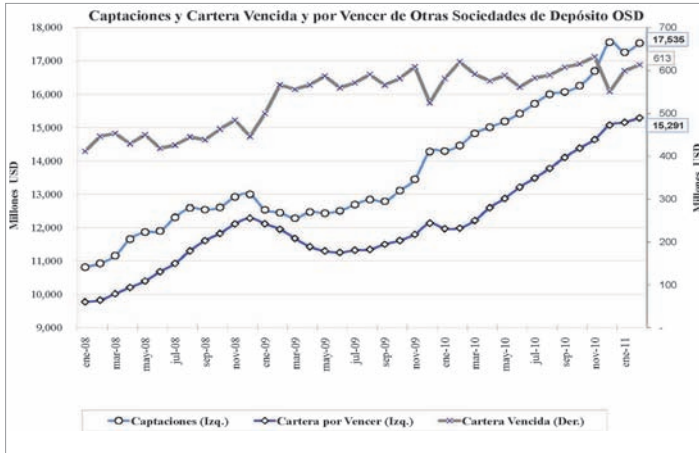
(millones USD, base caja acumulados) (i)	nov-10	dic-10
Egresos totales del presup.del gob. cent. acum.	13,435	15,817
Ingresos del presup. del gob. cent. acumu.		
Ingresos totales acumulados	12,922	14,298
Ingresos petroleros acumulados	3,496	3,925
Ingresos no petroleros acumulados	9,426	10,374
Impuesto a las importaciones	2,229	1,156
Impuesto a la renta	1,047	2,625
Impuesto al valor agregado (IVA)	2,438	3,553
Impuesto a los consumos especiales (ICE)	3,234	530
Otros ingresos	478	2,510
	dic-10	ene-11
Deuda pública Total	13,338	13,286
Deuda pública interna	4,665	4,557
Deuda pública externa	8,673	8,729

El presente documento se basa en extenso en la Información Estadística Mensual del BCE No. 1908, además de otras fuentes oficiales que se citan. Los datos de 2009 (*) corresponden a la suma de las Cuentas Trimestrales del año; los datos de 2010 (previ.) son una previsión en base a expectativas empresariales y a modelos econométricos. (1) Fuente: Bolsas de valores de Quito y Guayaquil. (2) Fuente: Instituto Nacional de Estadística y Censos. (3) Hasta Dic-2008 el BCE publicó las cifras mensualmente para 5 ciudades; a partir de mar-2009 se publica trimestralmente el Total Nacional Urbano Fuente: Encuesta de Indicadores de Coyuntura del Mercado Laboral. Instituto Nacional de Estadísticas y Censos. (4) Fuente: EP Petroecuador y compañías privadas. (5) Fuente: Federal Reserve Bank, CITIBANK N.Y. y FMI. (a) De acuerdo a la Reg.-184-2009, de mayo 6 de 2009, los segmentos comerciales cambian de nombre a segmentos productivos y se crea el segmento productivo empresarial. (b) Las OSD comprenden los bancos, sociedades financieras, mutualistas, cooperativas, BEV y BNF. (c) Reserva Internacional de Libre Disponibilidad. (d) Salario mínimo legal promedio deflactado en función del IPC mensual. (e) El valor total de importaciones reportado incluye las importaciones de la HJDN. (f) Precio mensual promedio final de comercialización. (g) Corresponde a la variación porcentual del acumulado mensual hasta el mes referido con respecto a igual período del año anterior. (h) Corresponde a la variación porcentual del mes de referencia con respecto al mismo correspondiente al año anterior. (i) Por falta de información del Ministerio de Finanzas no ha sido posible actualizar los datos del Gobierno Central (+) A partir del Boletín No. 70 de Cuentas Nacionales Trimestrales, los cálculos incorporan el nuevo tratamiento metodológico de las actividades económicas de Extracción de Petróleo Crudo y Refinados de Petróleo. Para mayor información sobre la metodología aplicada, acceder al link: http://www.bce.fin.ec/documentos/Publicaciones/Notas/Catologo/CuentasNacionales/Tratamiento_Petroleo.pdf (++) Incluye hoteles, bares y restaurantes; comunicaciones; alquiler de vivienda; servicios a las empresas y a los hogares; educación; y salud. (+++) Incluye Transporte y Almacenamiento, Administración pública y defensa; planes de seguridad social de afiliación obligatoria, Intermediación financiera, Pesca, Suministro de electricidad y agua, Hogares privados con servicio doméstico, Fabricación de productos de la refinación de petróleo.



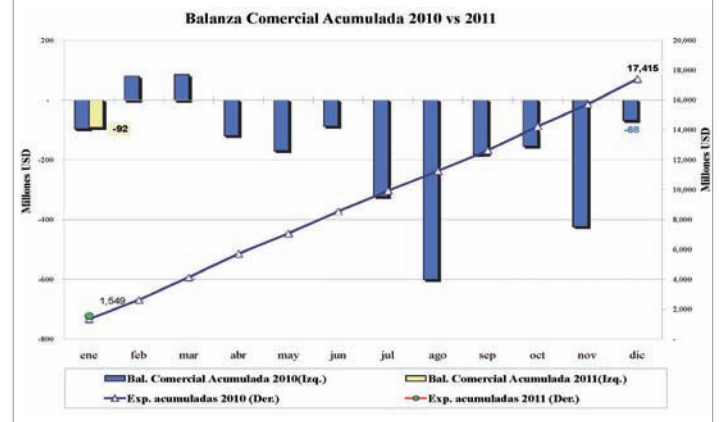
Gráficos económicos del Ecuador

Sector Monetario y Financiero



Sector Externo

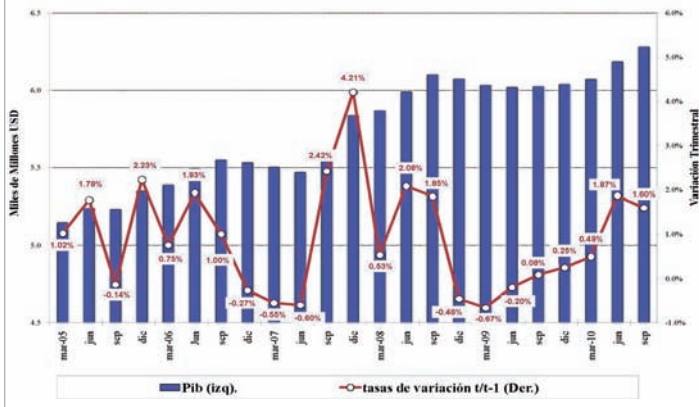
BALANZA COMERCIAL



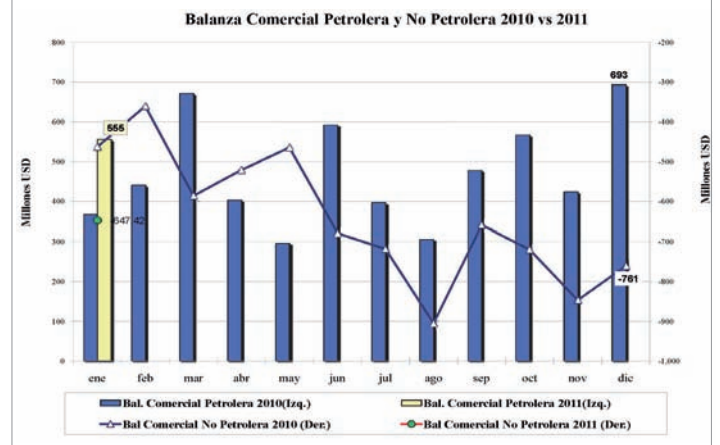
Sector Real

PRODUCTO INTERNO BRUTO

PIB Trimestral, USD 2000

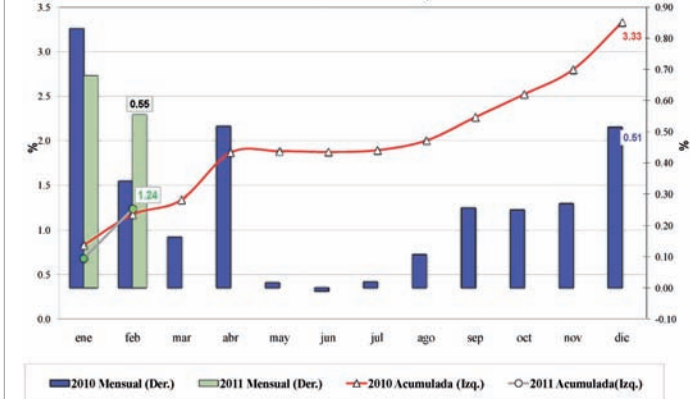


BALANZA COMERCIAL PETROLERA Y NO PETROLERA



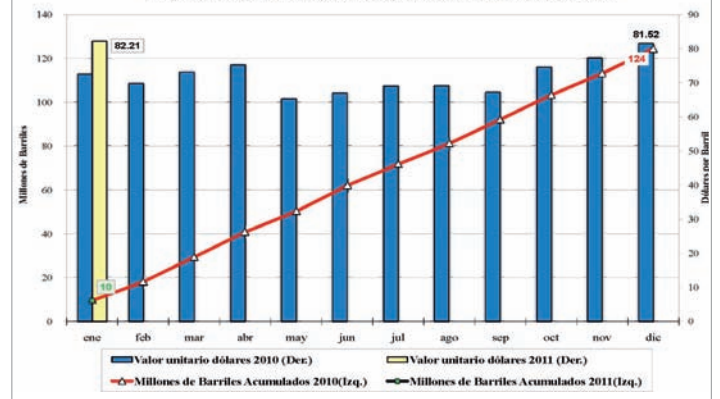
INFLACION

Tasas de Inflación Acumulada y Mensual



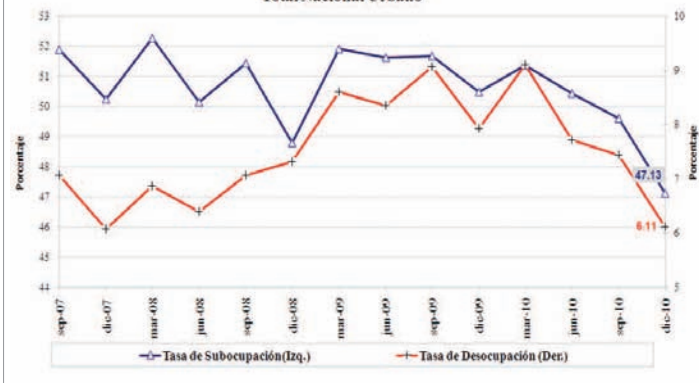
PETROLEO

Exportaciones de Petróleo Crudo y Precio Promedio 2010 vs 2011



EMPLEO

Tasa de Desocupación y Subocupación Total Nacional Urbano



EXPORTACIONES NO PETROLERAS

Exportaciones No Petroleras 2010 vs 2011

