



Sector Monetario y Financiero

INDICADORES MONETARIOS

Tasas de interés	sep-10	oct-10
Activa referencial productivo corporativo	9,04	8,94
Activa referencial productivo empresarial (a)	9,78	9,67
Activa referencial productivo PYMES	11,27	11,32
Activa referencial consumo	15,86	15,89
Activa referencial vivienda	10,64	10,62
Activa referencial micro ac ampliada	22,75	23,08
Activa referencial micro ac simple	24,99	25,17
Activa referencial micro minorista	28,45	28,70
Sistema Financiero (millones USD)	sep-10	oct-10
Captaciones OSD (b)	16.314	16.492
Cartera por vencer y vencida OSD	15.285	15.552
Cartera por vencer OSD	14.132	14.391
Cartera vencida OSD	1.153	1.161
	sep-10	oct-10
RILD (c) (millones USD)	4.353	3.669
Indices Bursátiles (1)	sep-10	oct-10
ECU-INDEX GLOBAL (UIO)	976,75	970,13
IPECU -BVG (GYE)	211,68	209,63

Sector Real

PRODUCTO INTERNO BRUTO (+)	2009 (*)	2010 (previ.)
Tasa de variación anual (USD 2000)	0,36%	3,73%
PIB (millones USD 2000)	24.119	25.019
PIB per cápita (USD 2000)	1.722	1.761
PIB (millones USD corrientes)	52.022	56.998
PIB per cápita (USD corrientes)	3.715	4.013
Tasa de variación PIB Trimestral (CVE)	2010.I	2010.II
PIB TOTAL	0,53%	1,87%
Explotación de minas y canteras	-2,16%	2,22%
Servicios(++)	1,49%	2,34%
Comercio al por mayor y menor	2,38%	2,94%
Industria manuf.(excluye refinación de petróleo)	3,03%	2,95%
Agricultura, ganadería, caza y silvicultura	-0,67%	1,17%
Construcción	1,42%	0,93%
Otras Ramas(+++)	-0,93%	0,89%

PRECIOS Y SALARIOS (2)

Inflación	sep-10	oct-10
Anual	3,44%	3,46%
Mensual	0,26%	0,25%
Acumulada	2,26%	2,52%

Indice de Precios al Consumidor

Salarios (USD)	sep-10	oct-10
Salario mínimo vital nominal promedio	279,85	279,85
Salario unificado nominal	240,00	240,00
Salario real (d)	219,78	218,66

MERCADO LABORAL (3)

Tasa de Desocupación Total	jun-10	sep-10
Quito	7,71%	7,44%
Guayaquil	6,65%	5,77%
Cuenca	9,04%	10,02%
Ambato	4,01%	3,97%
Machala	3,23%	3,68%
	5,51%	6,17%
Tasa de Subocupación Total	50,42%	49,60%
Quito	37,82%	36,44%
Guayaquil	47,76%	45,51%
Cuenca	47,20%	34,74%
Ambato	54,23%	49,66%
Machala	56,33%	48,63%

Sector Externo

COMERCIO EXTERIOR

	ago-10	sep-10
Exportaciones (millones USD FOB)		
Total exportaciones mensuales	1.313,32	1.367,80
Total exportaciones acumuladas	11.183,74	12.551,53
Exportaciones ac. petroleras	6.131,62	6.904,02
Exportaciones ac. no petroleras	5.052,12	5.647,51

Importaciones (millones USD FOB)

	ago-10	sep-10
Total importaciones mensuales	1.852,84	1.647,95
Total importaciones acumuladas (e)	11.905,72	13.553,67
Imp. ac. materias primas	3.878,86	4.347,88
Imp. ac. bienes consumo	2.575,97	2.951,12
Imp. ac. bienes de capital	3.176,59	3.595,29
Imp. ac. combustibles lubricantes	2.223,60	2.601,79
Imp. ac. bienes diversos	50,70	57,59

Balanza comercial petrolera mensual

325,17 394,21

Balanza comercial no petrolera mensual

-906,55 -674,59

Balanza comercial acumulada

-851,59 -1.131,97

Exportaciones acumuladas (millones USD FOB)

11.183,74 12.551,53

Primarios acumulados

8.669,45 9.733,68

Petróleo crudo 5.701,69 6.438,75

Banano y plátano 1.405,14 1.546,58

Camarón 511,47 577,45

Flores naturales 392,80 435,88

Cacao 212,18 226,95

Otros primarios 446,17 508,07

Industrializados acumulados

2.514,29 2.817,85

Derivados de petróleo 429,93 465,27

Otros prod. mar elaborados 408,00 455,84

Manufacturas de metales 406,10 486,91

Químicos y fármacos 121,71 141,15

Manufacturas de textiles 130,93 142,10

Café elaborado 68,31 76,60

Otros industrializados 949,31 1.049,98

Petróleo (4)

ago-10 sep-10

Valor unitario (USD / barril) (f) 69,10 67,21

Exportaciones mensuales (miles de barriles) 9.463 10.966

Exportaciones acumuladas (miles de barriles) 81.195 92.161

Variación (t/t-12) exp. acum en barriles (g) 0,00% 2,30%

Variación (t/t - 12) exp. mensuales en barriles (h) -16,66% 23,32%

Cotización del Dólar (5)

sep-10 oct-10

Colombia (Peso) 1.798,24 1.835,54

Perú (Nuevo Sol) 2,79 2,80

Euro 0,73 0,72

Indice de Tipo de Cambio Efectivo real 95,92 97,76

Sector Finanzas Públicas

(millones USD, base caja acumulados) (i)

jul-10 ago-10

Egresos totales del presup.del gov. central acum. 7.708 8.986

Ingresos del presup. del gov. central acumul.

Ingresos totales acumulados 8.216 9.301

Ingresos petroleros acumulados 2.120 2.459

Ingresos no petroleros acumulados 6.096 6.843

Impuesto a las importaciones 656 755

Impuesto a la renta 1.596 1.782

Impuesto al valor agregado (IVA) 2.116 2.368

Impuesto a los consumos especiales (ICE) 296 338

Otros ingresos 1.432 1.599

ago-10 sep-10

Deuda pública Total 12.713 13.541

Deuda pública interna 4.835 4.833

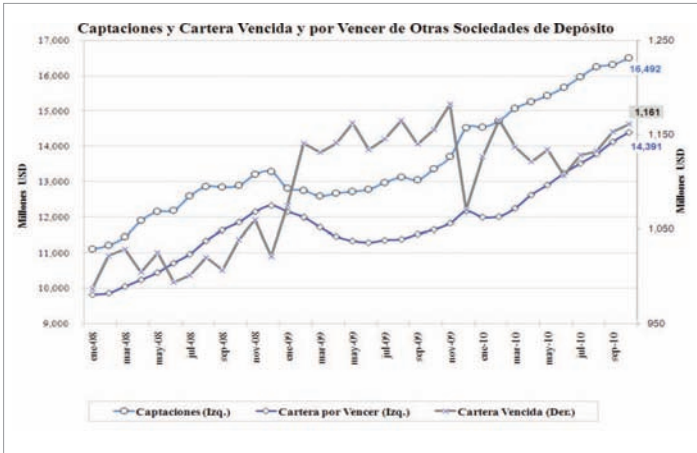
Deuda pública externa 7.878 8.708

El presente documento se basa en extenso en la Información Estadística Mensual del BCE No. 1904, además de otras fuentes oficiales que se citan. Los datos de 2009 (*) corresponden a la suma de las Cuentas Trimestrales del año; los datos de 2010 (previ.) son una previsión en base a expectativas empresariales y a modelos econométricos. (1) Fuente: Bolsas de valores de Quito y Guayaquil. (2) Fuente: Instituto Nacional de Estadística y Censos. (3) Hasta Dic 2008 el BCE publicó las cifras mensualmente para 5 ciudades; a partir de mar.2009 se publica trimestralmente el Total Nacional Urbano Fuente: Encuesta de Indicadores de Coyuntura del Mercado Laboral. Instituto Nacional de Estadísticas y Censos. (4) Fuente: Petroecuador y compañías privadas. (5) Fuente: Federal Reserve Bank, CITIBANK N.Y. y FMI. (a) De acuerdo a la Reg.-184-2009, de mayo 6 de 2009, los segmentos comerciales cambian de nombre a segmentos productivos y se crea el segmento productivo empresarial. (b) Las OSD comprenden los bancos, sociedades financieras, mutualistas, cooperativas, BEV y BNF. (c) Reserva Internacional de Libre Disponibilidad. (d) Salario mínimo legal promedio deflactado en función del IPC mensual. (e) El valor total de importaciones reportado incluye las importaciones de la HJDN. (f) Precio mensual promedio final de comercialización. (g) Corresponde a la variación porcentual del acumulado mensual hasta el mes referido con respecto a igual período del año anterior. (h) Corresponde a la variación porcentual del mes de referencia con respecto al mismo correspondiente al año anterior. (i) Por falta de información del Ministerio de Finanzas no ha sido posible actualizar los datos del Gobierno Central (+) A partir del Boletín No. 70 de Cuentas Nacionales Trimestrales, los cálculos incorporan el nuevo tratamiento metodológico de las actividades económicas de Extracción de Petróleo Crudo y Refinados de Petróleo. Para mayor información sobre la metodología aplicada, acceder al link: http://www.bce.fin.ec/documentos/Publicaciones/Notas/Catologo/CuentasNacionales/Tratamiento_Petroleo.pdf (++) Incluye hoteles, bares y restaurantes; comunicaciones; alquiler de vivienda; servicios a las empresas y a los hogares; educación; y salud. (+++) Incluye Transporte y Almacenamiento, Administración pública y defensa; planes de seguridad social de afiliación obligatoria, Intermediación financiera, Pesca, Suministro de electricidad y agua, Hogares privados con servicio doméstico, Fabricación de productos de la refinación de petróleo.



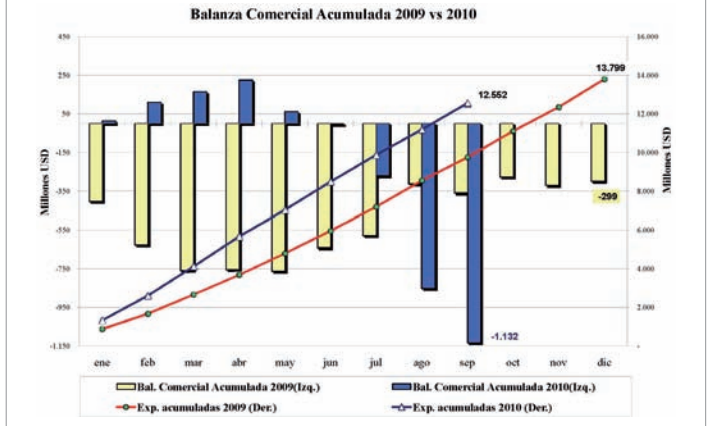
Gráficos económicos del Ecuador

Sector Monetario y Financiero



Sector Externo

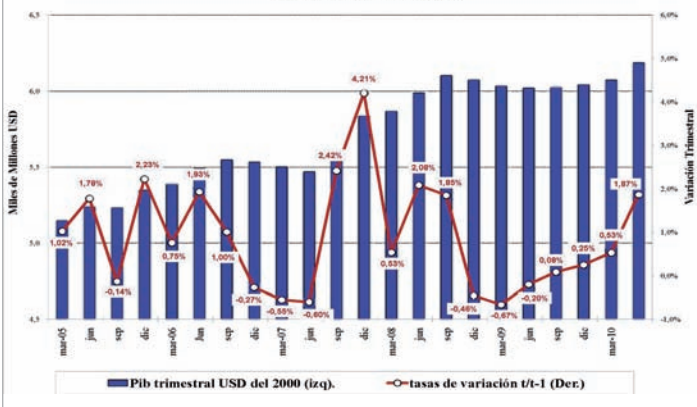
BALANZA COMERCIAL



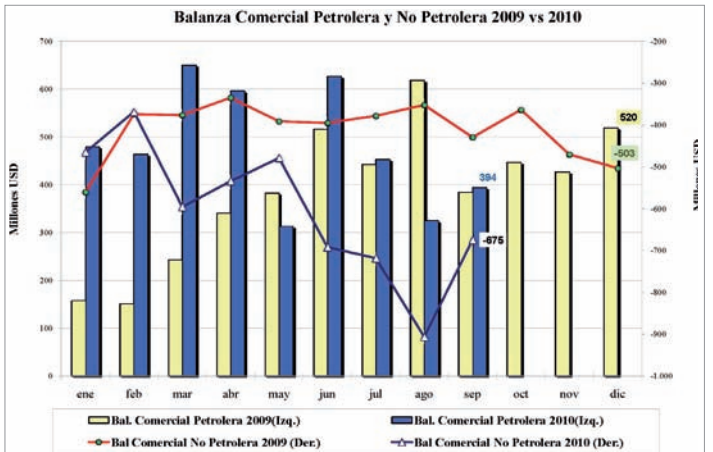
Sector Real

PRODUCTO INTERNO BRUTO

PIB Trimestral, USD 2000

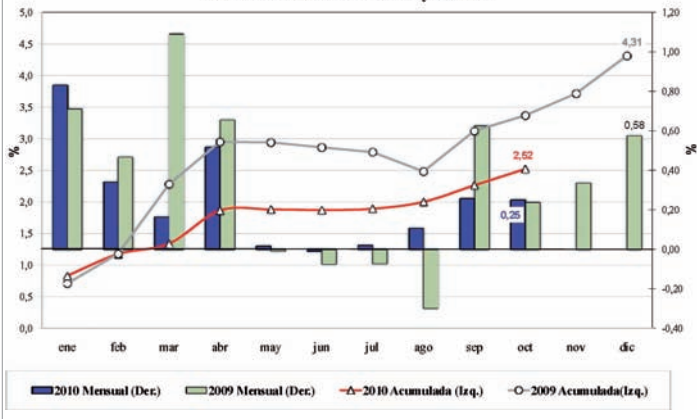


BALANZA COMERCIAL PETROLERA Y NO PETROLERA



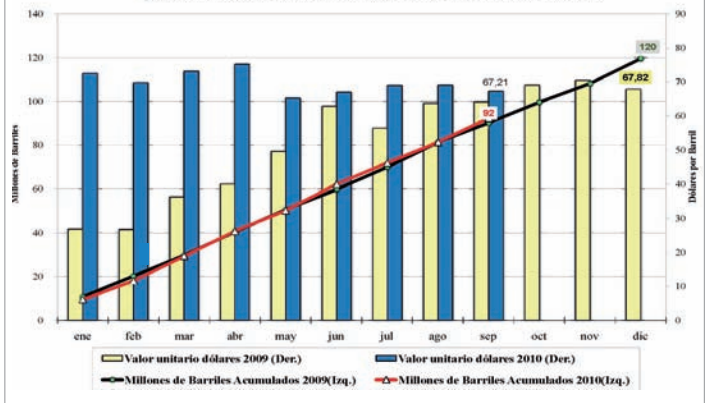
INFLACION

Tasas de Inflación Acumulada y Mensual



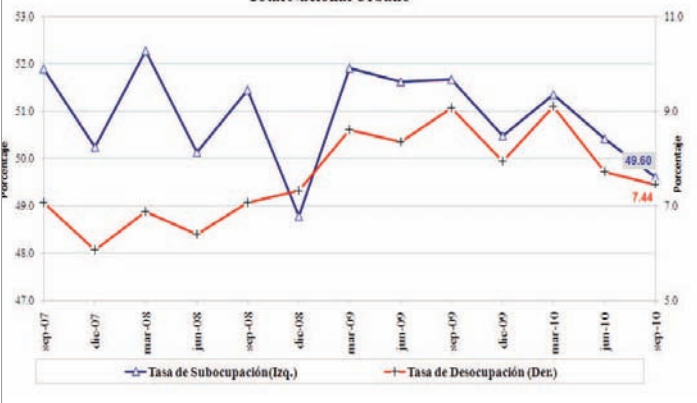
PETROLEO

Exportaciones de Petróleo Crudo y Precio Promedio 2009 vs 2010



EMPLEO

Tasa de Desocupación y Subocupación Total Nacional Urbano



EXPORTACIONES NO PETROLERAS

Exportaciones No Petroleras 2009 vs 2010

